

## Podstawowe informacje



## Dane techniczne projektu

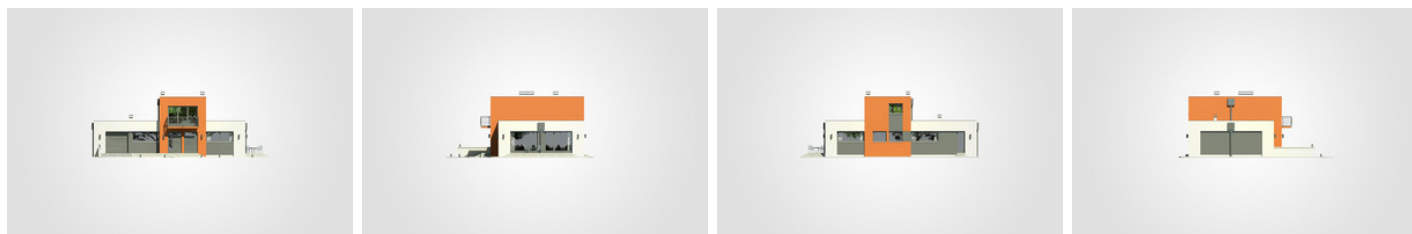
<b>Całkowita powierzchnia</b>	<b>205.65 m<sup>2</sup></b>
<b>Powierzchnia użytkowa</b>	<b>127.70 m<sup>2</sup></b>
<b>Powierzchnia zabudowy</b>	<b>154.20 m<sup>2</sup></b>
<b>Powierzchnia dachu</b>	<b>131 m<sup>2</sup></b>
<b>Kubatura</b>	<b>663.25 m<sup>3</sup></b>
<b>Wymiary budynku</b>	<b>16.53 x 10.19 m</b>
<b>Wysokość budynku</b>	<b>6.69 m</b>
<b>Wymiary działki</b>	<b>23.53 x 18.19 m</b>



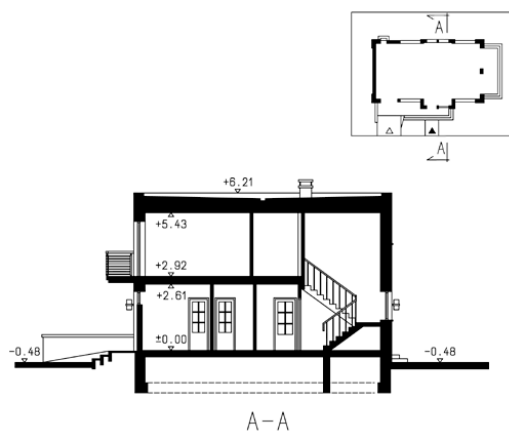
## Opis projektu

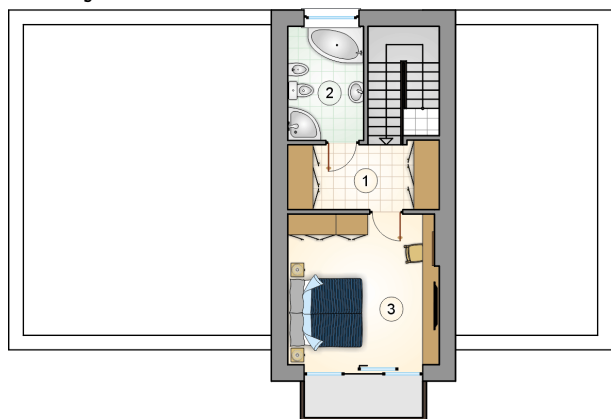
Piętrowy dom z płaskim dachem, odkrytym tarasem wypoczynkowym i z garażem

## Elewacje

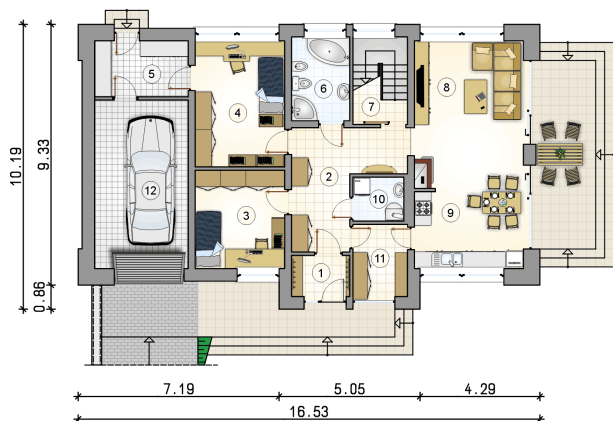


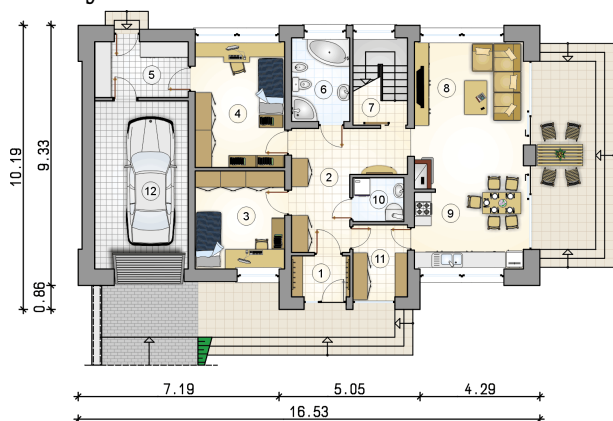
## Przekrój



**Rzuty**

**Parter 96.70 m<sup>2</sup>**

<b>przedsionek</b>	3.05 m <sup>2</sup>
<b>kotłownia</b>	2.85 m <sup>2</sup>
<b>spizarka</b>	5.05 m <sup>2</sup>
<b>garaż</b>	20.20 m <sup>2</sup>
<b>hall</b>	12.80 m <sup>2</sup>
<b>pokój</b>	11.25 m <sup>2</sup>
<b>pokój</b>	14.45 m <sup>2</sup>
<b>pom. gospodarcze</b>	6.70 m <sup>2</sup>
<b>łazienka</b>	6.25 m <sup>2</sup>
<b>komunikacja</b>	2.50 m <sup>2</sup>
<b>pokój dzienny</b>	19.40 m <sup>2</sup>
<b>kuchnia z jadalnią</b>	12.40 m <sup>2</sup>



**Rzuty**

**Piętro 31 m<sup>2</sup>**

hall z komunikacją

 7.50 m<sup>2</sup>

łazienka

 6.50 m<sup>2</sup>

pokój

 17.00 m<sup>2</sup>
