

## Podstawowe informacje



## Dane techniczne projektu

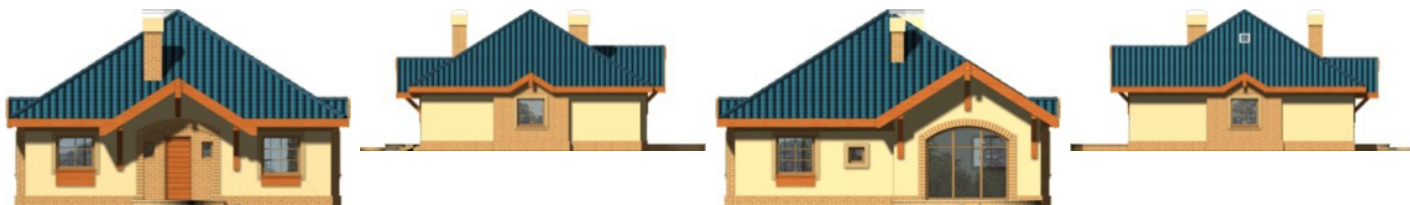
<b>Całkowita powierzchnia</b>	<b>123.80 m<sup>2</sup></b>
<b>Powierzchnia użytkowa</b>	<b>101.30 m<sup>2</sup></b>
<b>Powierzchnia zabudowy</b>	<b>124.40 m<sup>2</sup></b>
<b>Powierzchnia dachu</b>	<b>184 m<sup>2</sup></b>
<b>Kubatura</b>	<b>293 m<sup>3</sup></b>
<b>Wymiary budynku</b>	<b>11.60 x 11.30 m</b>
<b>Kąt nachylenia</b>	<b>32°</b>
<b>Wysokość budynku</b>	<b>7.05 m</b>
<b>Wymiary działki</b>	<b>19.60 x 19.30 m</b>



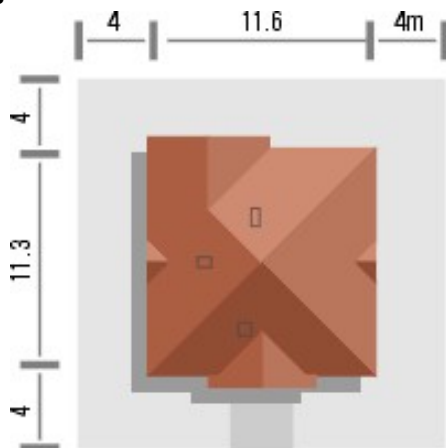
## Opis projektu

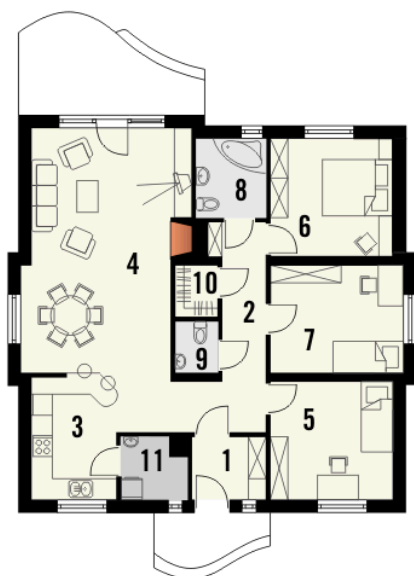
Budynek niepodpiwniczony parterowy. W podziale wnętrza widoczna strefa dzienna i nocna. W części dziennej znajduje się kuchnia oraz salon z aneksem jadalnym i wyjściem na taras oraz kominkiem. Z kuchni dostępne jest pomieszczenie gospodarcze mogące służyć również jako spiżarnia. W części sypialnej znalazły się 3 sypialnie wraz z przestronną łazienką, osobnym wc oraz garderobą. Możliwe zaadaptowanie poddasza o powierzchni 23m<sup>2</sup>. Dokumentacja dostępna jest również w odbiciu lustrzanym. Wygląd zewnętrzny domu odznacza się harmonią fasad i wyważonymi proporcjami wszystkich...

## Elewacje



## Sytuacje



**Rzuty****Parter 101.30 m<sup>2</sup>**

<b>Wiatrołap</b>	3.80 m <sup>2</sup>
<b>Garderoba</b>	1.80 m <sup>2</sup>
<b>Pom.gospodarcze</b>	3.00 m <sup>2</sup>
<b>Korytarz</b>	12.50 m <sup>2</sup>
<b>Kuchnia</b>	8.40 m <sup>2</sup>
<b>Salon</b>	30.60 m <sup>2</sup>
<b>Pokój</b>	11.70 m <sup>2</sup>
<b>Pokój</b>	11.70 m <sup>2</sup>
<b>Pokój</b>	11.50 m <sup>2</sup>
<b>Łazienka</b>	4.50 m <sup>2</sup>
<b>WC</b>	1.80 m <sup>2</sup>