

Podstawowe informacje



Dane techniczne projektu

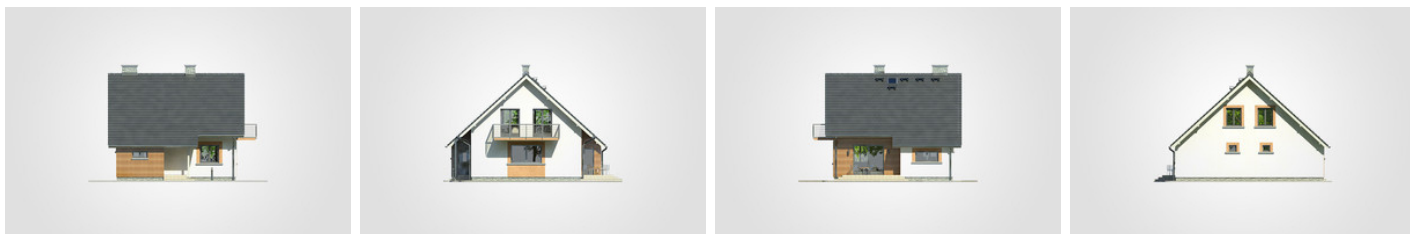
Całkowita powierzchnia	173.25 m²
Powierzchnia użytkowa	108.40 m²
Powierzchnia zabudowy	93.70 m²
Powierzchnia dachu	161 m²
Kubatura	542.60 m³
Wymiary budynku	9.30 x 11.55 m
Kąt nachylenia	42°
Wysokość budynku	8.41 m
Wymiary działki	17.30 x 19.55 m



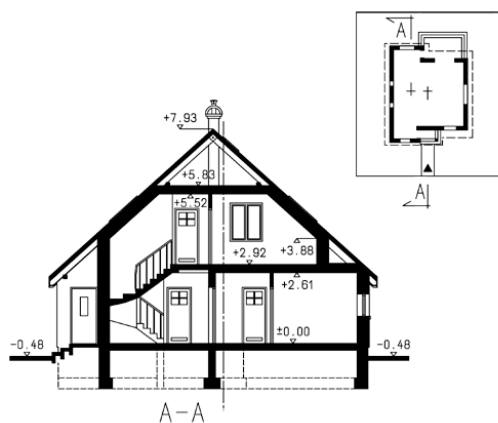
Opis projektu

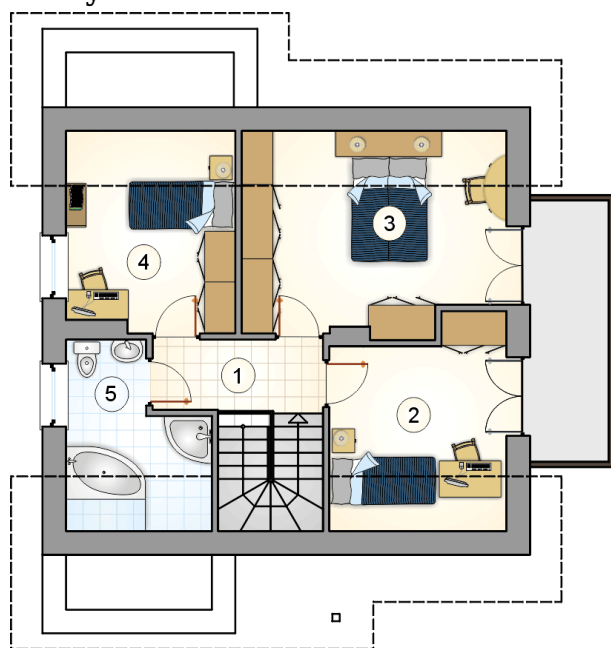
Dom parterowy z poddaszem użytkowym i dwuspadowym dachem, bez garażu i podpiwniczenia, na wąskiej działce

Elewacje



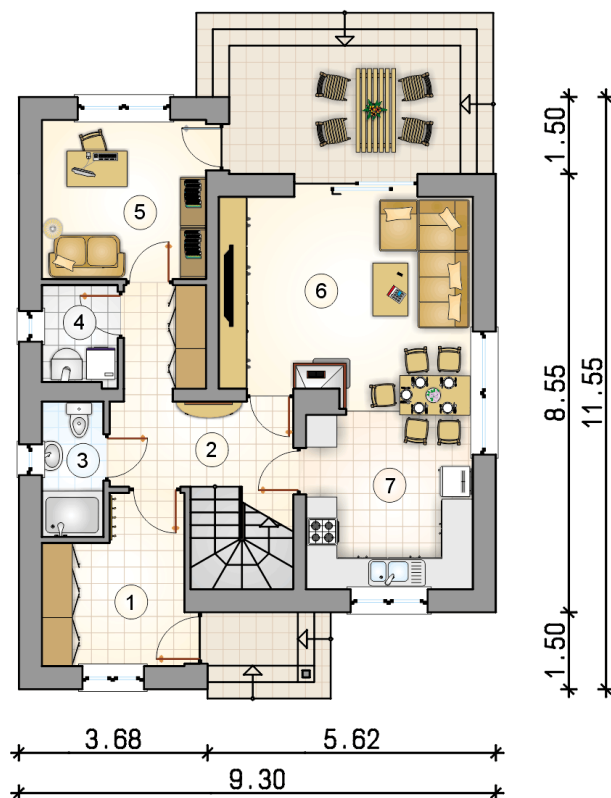
Przekrój

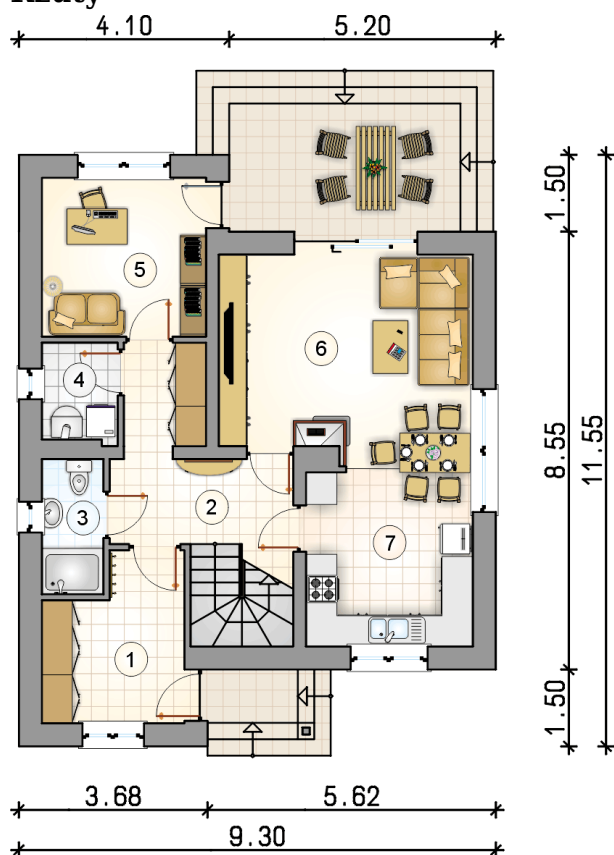


Rzuty

Parter 65.50 m²

przedsionek	8.10 m ²
hall z komunikacją	10.65 m ²
łazienka	3.15 m ²
kotłownia	2.85 m ²
pokój	9.90 m ²
pokój dzienny z jadalnią	19.50 m ²
kuchnia	11.35 m ²

4.10 5.20



Rzuty

Poddasze 42.90 m²

hall z komunikacją	4.50 m ²
pokój	9.55 m ²
pokój	14.05 m ²
pokój	9.15 m ²
łazienka	5.65 m ²

