

Podstawowe informacje



Dane techniczne projektu

Całkowita powierzchnia	225.20 m²
Powierzchnia użytkowa	139.95 m²
Powierzchnia zabudowy	112.60 m²
Powierzchnia dachu	204.15 m²
Kubatura	762.55 m³
Wymiary budynku	21.35 x 11.05 m
Kąt nachylenia	40°
Wysokość budynku	9.27 m
Wymiary działki	29.35 x 19.05 m

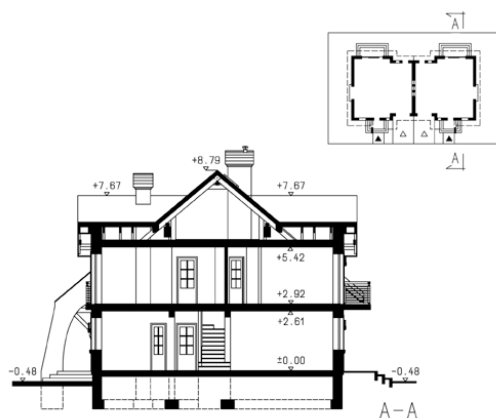
Opis projektu

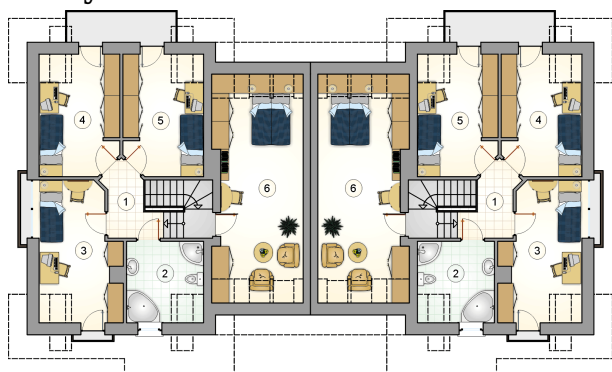
Dom bliźniaczy, parterowy, z poddaszem użytkowym, 4 sypialnie i garaż w segmencie, z dużymi lukarnami

Elewacje

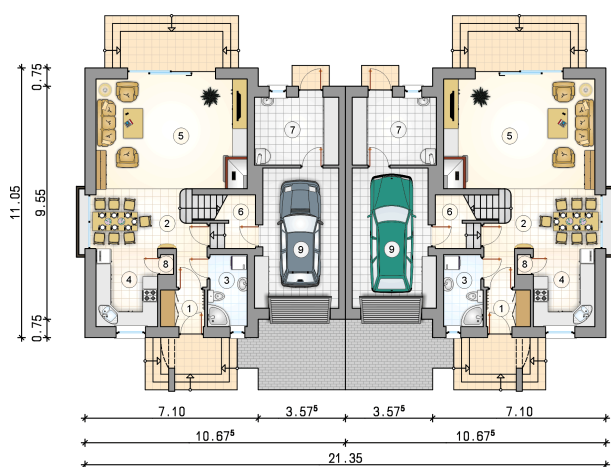


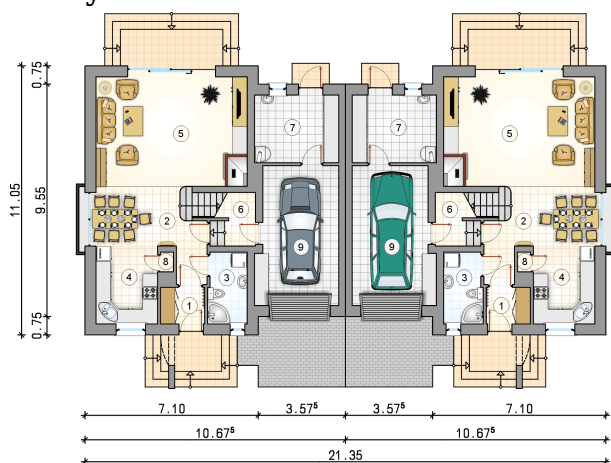
Przekrój



Rzuty

Parter 67.90 m²

przedsionek	2.70 m ²
hall z jadalnią i komunikacją	11.60 m ²
łazienka	4.65 m ²
kuchnia	8.10 m ²
pokój dzienny	27.90 m ²
łącznie	2.85 m ²
kotłownia	9.60 m ²
schowek	0.50 m ²
garaż	18.60 m ²



Rzuty

Poddasze 72.05 m²

hall z komunikacją	4.50 m ²
łazienka	7.80 m ²
pokój	13.95 m ²
pokój	12.50 m ²
pokój	12.50 m ²
pokój	20.80 m ²

