

Podstawowe informacje



Dane techniczne projektu

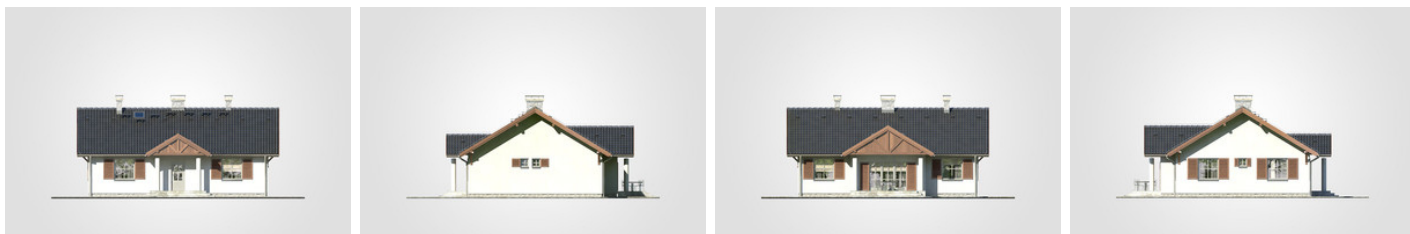
Całkowita powierzchnia	131.55 m²
Powierzchnia użytkowa	107.20 m²
Powierzchnia zabudowy	139.60 m²
Powierzchnia dachu	198 m²
Kubatura	525.80 m³
Wymiary budynku	12.95 x 12.80 m
Kąt nachylenia	31°
Wysokość budynku	6.45 m
Wymiary działki	20.95 x 20.80 m



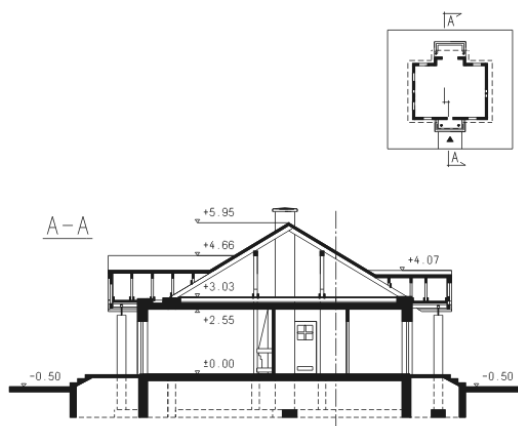
Opis projektu

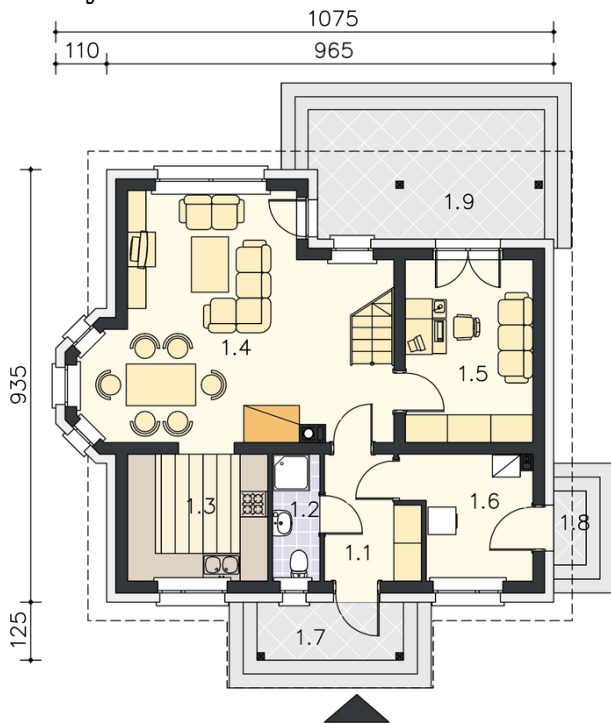
Niewielki parterowy dom z wejściem i tarasem wypoczynkowym w stylu dworcowym

Elewacje



Przekrój



Rzuty

Parter 107.20 m²

przedsionek	5.40 m ²
kotłownia	3.10 m ²
komunikacja	10.40 m ²
pokój dzienny	22.50 m ²
kuchnia z jadalnią	13.90 m ²
pokój	13.90 m ²
pokój z garderobą	14.50 m ²
pokój	14.50 m ²
łazienka	4.65 m ²
łazienka	4.35 m ²

12.95

