

Podstawowe informacje



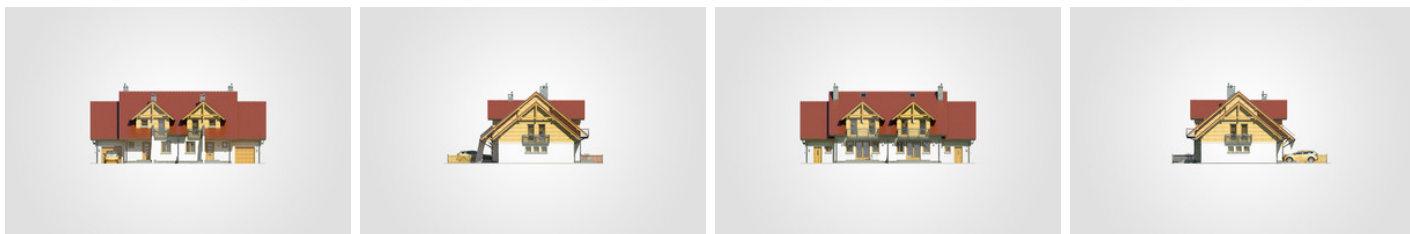
Dane techniczne projektu

Całkowita powierzchnia	224.70 m²
Powierzchnia użytkowa	139.95 m²
Powierzchnia zabudowy	112.35 m²
Powierzchnia dachu	198.20 m²
Kubatura	759.65 m³
Wymiary budynku	21.35 x 11.05 m
Kąt nachylenia	40°
Wysokość budynku	9.27 m
Wymiary działki	29.35 x 19.05 m

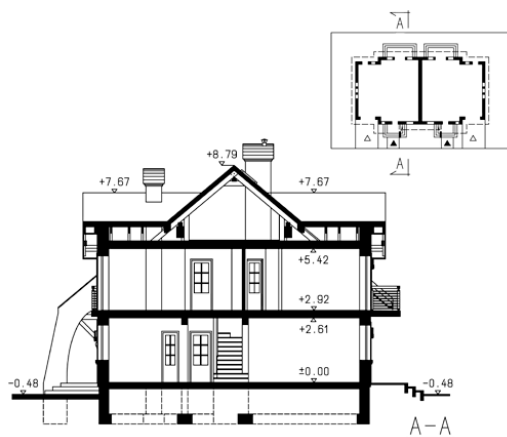
Opis projektu

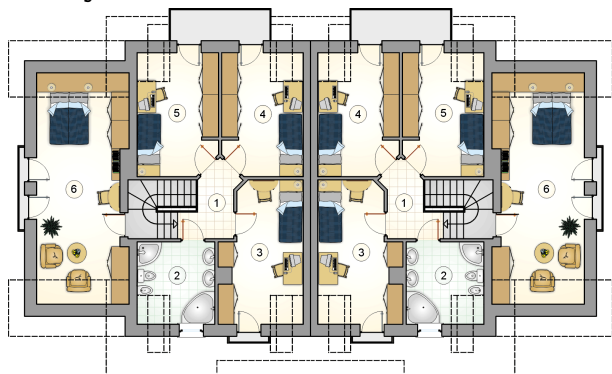
Dom bliźniaczy, parterowy z poddaszem użytkowym, z 4 sypialniami i garażem w segmentcie

Elewacje

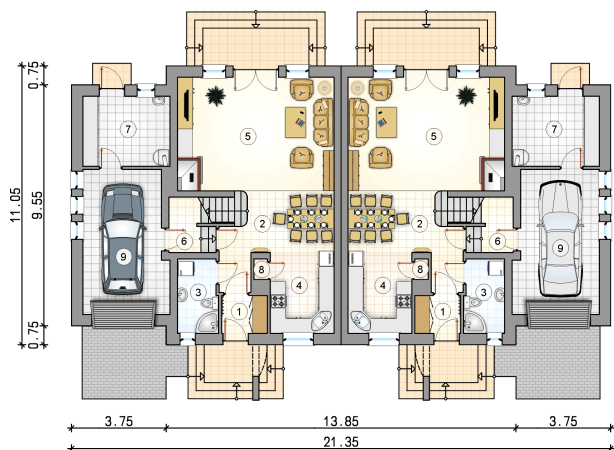


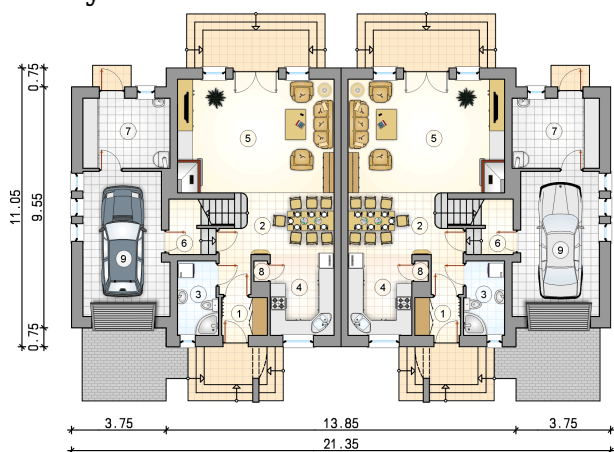
Przekrój



Rzuty

Parter 67.90 m²

przedsiónek	2.70 m ²
hall z jadalnią i komunikacją	11.60 m ²
łazienka	4.65 m ²
kuchnia	8.10 m ²
pokój dzienny	27.90 m ²
łącznie	2.85 m ²
kotłownia	9.60 m ²
schowek	0.50 m ²
garaż	18.60 m ²



Rzuty

Poddasze 72.05 m²

hall z komunikacją

 4.50 m²

łazienka

 7.80 m²

pokój

 13.95 m²

pokój

 12.50 m²

pokój

 12.50 m²

pokój

 20.80 m²
