

## Podstawowe informacje



## Dane techniczne projektu

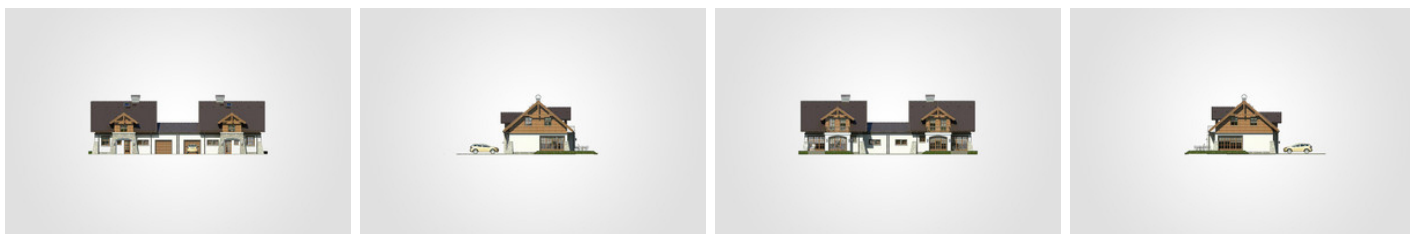
<b>Całkowita powierzchnia</b>	<b>205.05 m<sup>2</sup></b>
<b>Powierzchnia użytkowa</b>	<b>114.20 m<sup>2</sup></b>
<b>Powierzchnia zabudowy</b>	<b>122.90 m<sup>2</sup></b>
<b>Powierzchnia dachu</b>	<b>185 m<sup>2</sup></b>
<b>Kubatura</b>	<b>701.70 m<sup>3</sup></b>
<b>Wymiary budynku</b>	<b>28.35 x 11.24 m</b>
<b>Kąt nachylenia</b>	<b>40°</b>
<b>Wysokość budynku</b>	<b>8.47 m</b>
<b>Wymiary działki</b>	<b>34.35 x 19.24 m</b>



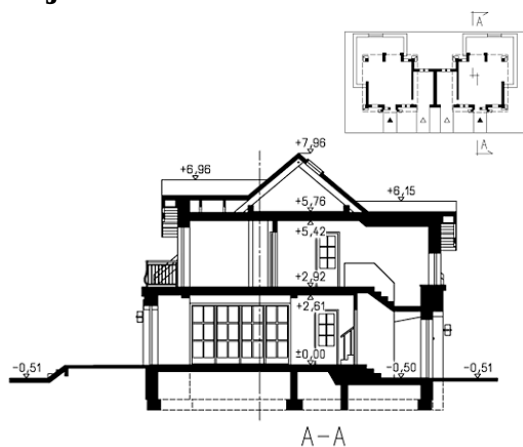
## Opis projektu

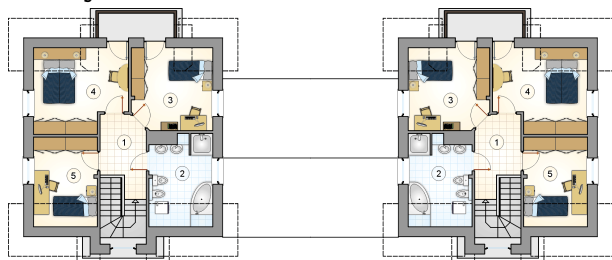
Dom bliźniaczy, parterowy z poddaszem użytkowym i garażem w segmencie, przestronnym, niezadaszonym tarasem

## Elewacje

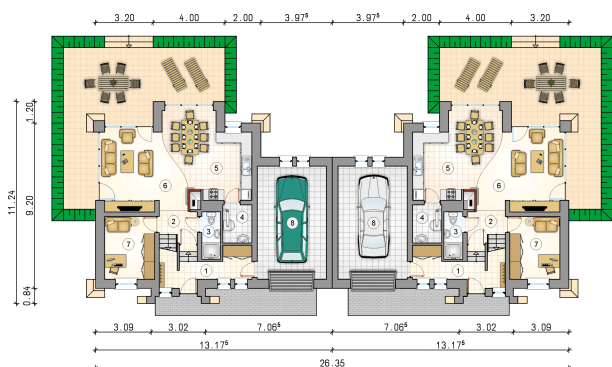


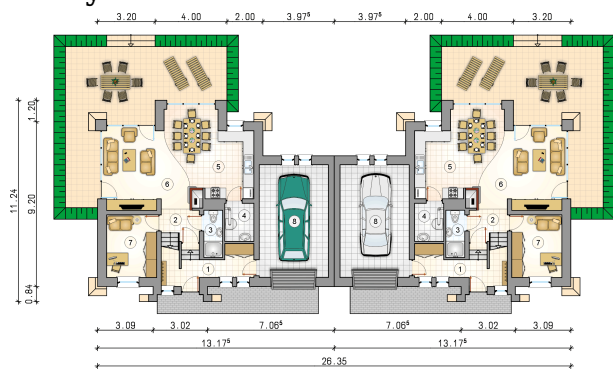
## Przekrój



**Rzuty**

**Parter 64 m<sup>2</sup>**

przedsionek	6.90 m <sup>2</sup>
hall z komunikacją	3.20 m <sup>2</sup>
łazienka	2.75 m <sup>2</sup>
kotłownia	3.45 m <sup>2</sup>
kuchnia	9.40 m <sup>2</sup>
pokój dzienny z jadalnią	28.55 m <sup>2</sup>
pokój	9.75 m <sup>2</sup>
garaż	24.25 m <sup>2</sup>



**Rzuty**

**Poddasze 50.20 m<sup>2</sup>**

hall z komunikacją

 6.70 m<sup>2</sup>

łazienka

 9.10 m<sup>2</sup>

pokój

 12.15 m<sup>2</sup>

pokój

 13.00 m<sup>2</sup>

pokój

 9.25 m<sup>2</sup>
