

## Podstawowe informacje



## Dane techniczne projektu

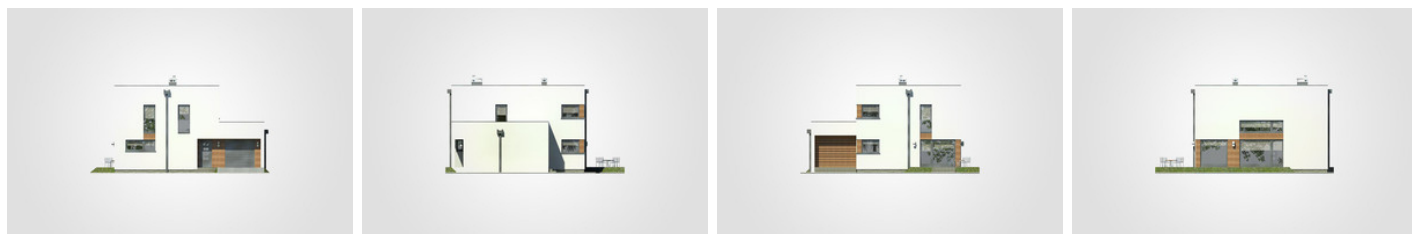
<b>Całkowita powierzchnia</b>	<b>228.10 m<sup>2</sup></b>
<b>Powierzchnia użytkowa</b>	<b>135.75 m<sup>2</sup></b>
<b>Powierzchnia zabudowy</b>	<b>129.55 m<sup>2</sup></b>
<b>Powierzchnia dachu</b>	<b>107.85 m<sup>2</sup></b>
<b>Kubatura</b>	<b>787 m<sup>3</sup></b>
<b>Wymiary budynku</b>	<b>12.60 x 11.15 m</b>
<b>Wysokość budynku</b>	<b>7.34 m</b>
<b>Wymiary działki</b>	<b>20.60 x 19.20 m</b>

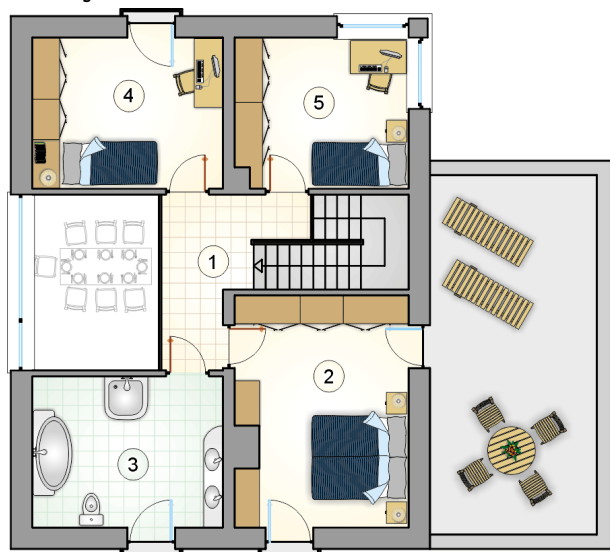


## Opis projektu

Nowoczesny dom piętrowy z płaskim dachem i tarasem wypoczynkowym nad 1-stanowiskowym garażem

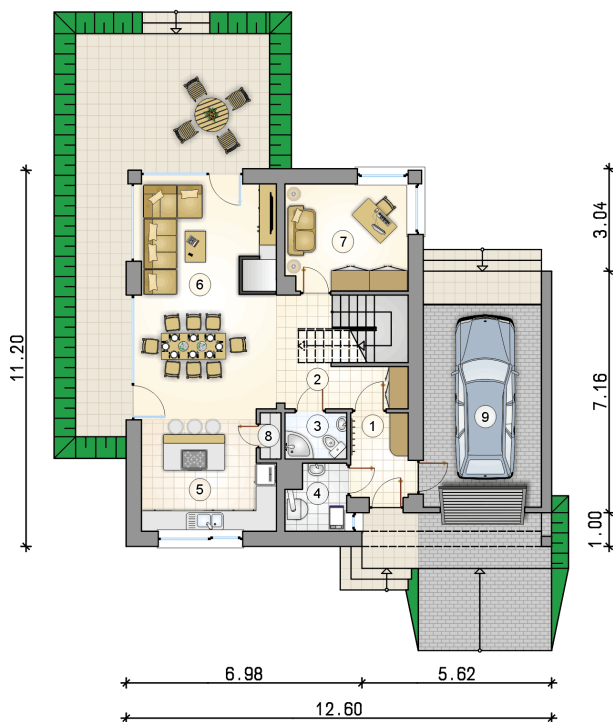
## Elewacje

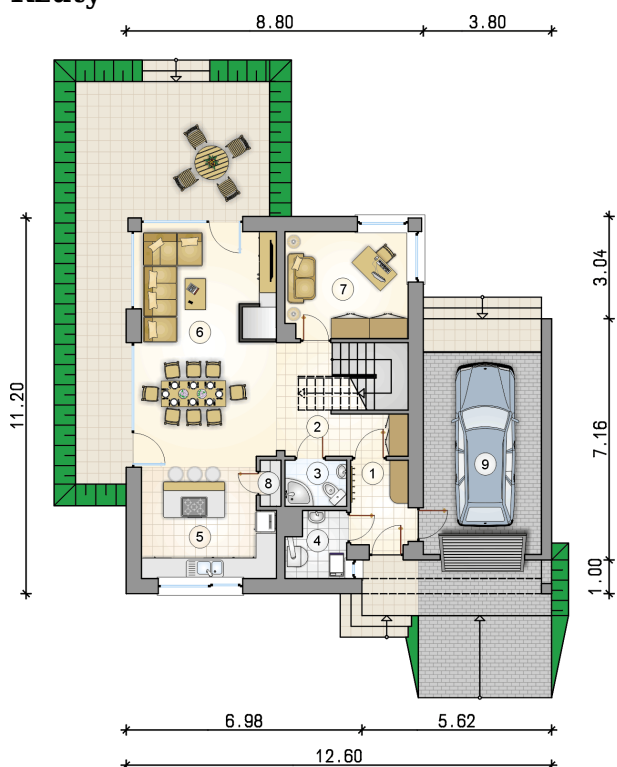


**Rzuty**

**Parter 71.30 m<sup>2</sup>**

przedsionek	4.25 m <sup>2</sup>
hall z komunikacją	8.00 m <sup>2</sup>
łazienka	2.70 m <sup>2</sup>
kotłownia	3.30 m <sup>2</sup>
kuchnia	14.20 m <sup>2</sup>
pokój dzienny z jadalnią	27.40 m <sup>2</sup>
pokój	11.45 m <sup>2</sup>
garaż	21.00 m <sup>2</sup>

8.80 3.80



**Rzuty**

**Piętro 61.55 m<sup>2</sup>**

hall z komunikacją

 7.35 m<sup>2</sup>

pokój

 17.35 m<sup>2</sup>

łazienka

 12.70 m<sup>2</sup>

pokój

 12.70 m<sup>2</sup>

pokój

 11.45 m<sup>2</sup>
