

Podstawowe informacje



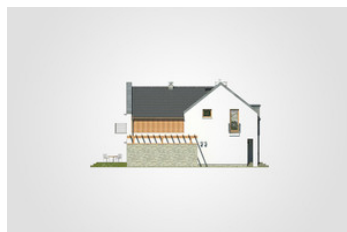
Dane techniczne projektu

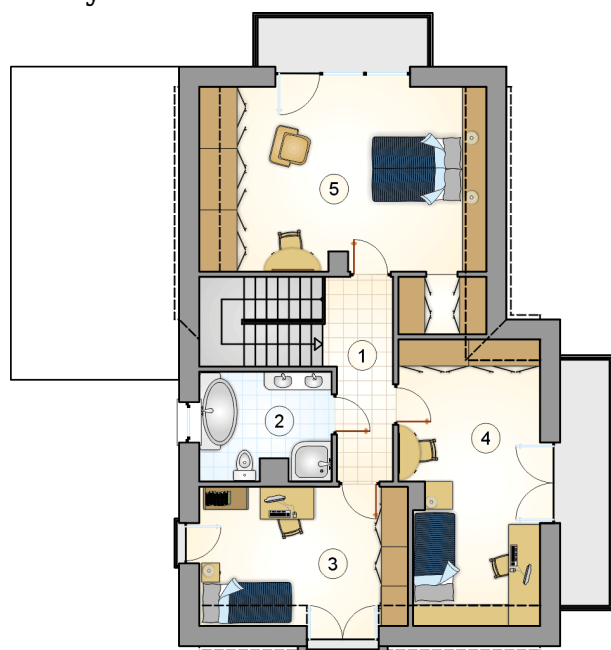
Całkowita powierzchnia	232.85 m²
Powierzchnia użytkowa	139.35 m²
Powierzchnia zabudowy	129.55 m²
Powierzchnia dachu	120.35 m²
Kubatura	741.60 m³
Wymiary budynku	12.25 x 12.95 m
Kąt nachylenia	38°
Wysokość budynku	8.32 m
Wymiary działki	19.25 x 20.95 m

Opis projektu

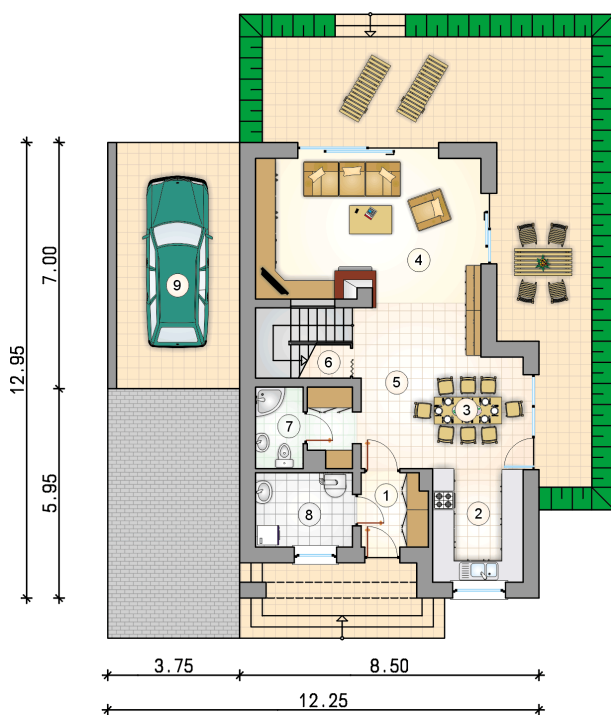
Dom parterowy z poddaszem użytkowym, z lukarną nad wejściem, niezadaszonym tarasem, z wiatą

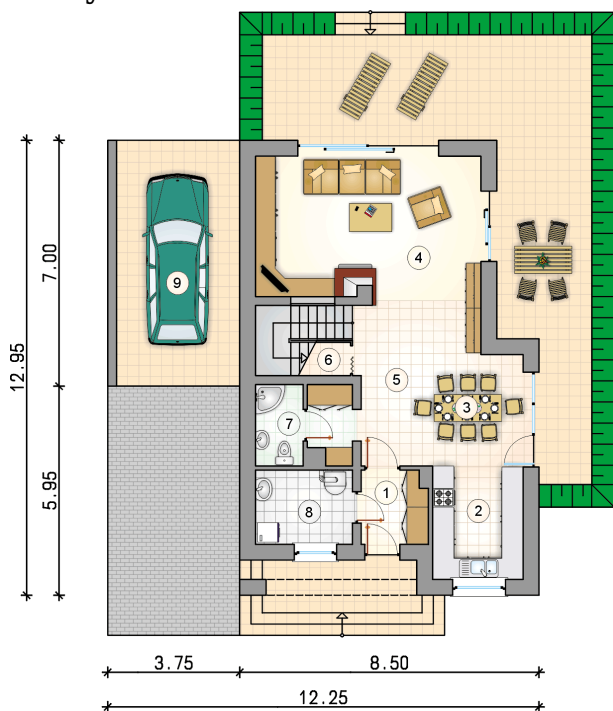
Elewacje



Rzuty

Parter 95.65 m²

przedsionek	3.90 m ²
kuchnia	8.30 m ²
jadalnia	14.30 m ²
pokój dzienny	26.25 m ²
hall z komunikacją	8.45 m ²
schowek	1.00 m ²
łazienka	3.15 m ²
kotłownia	5.80 m ²
wiata garażowa	24.50 m ²



Rzuty

Poddasze 68.20 m²

hall z komunikacją

 6.35 m²

łazienka

 6.85 m²

pokój

 13.20 m²

pokój

 16.95 m²

pokój

 24.85 m²
