

Podstawowe informacje



Dane techniczne projektu

Całkowita powierzchnia	262.90 m²
Powierzchnia użytkowa	175.90 m²
Powierzchnia zabudowy	137 m²
Powierzchnia dachu	250 m²
Kubatura	780 m³
Wymiary budynku	12.50 x 11 m
Kąt nachylenia	43°
Wysokość budynku	9.36 m
Wymiary działki	20.50 x 19 m



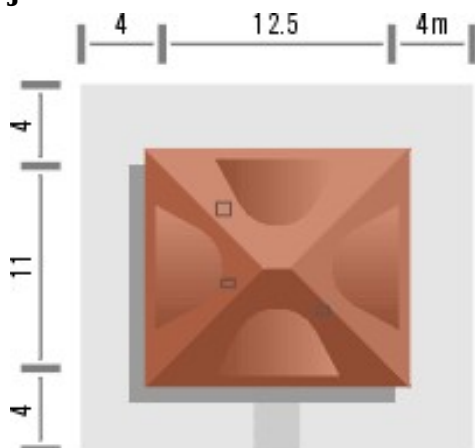
Opis projektu

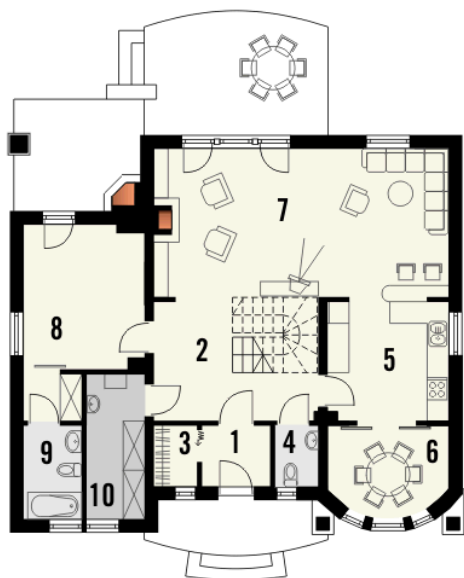
Budynek niepodpiwniczony piętrowy. Na parterze znajduje się część dzienna z salonem z kominkiem, kuchnią i reprezentacyjną jadalnią od frontu. Wydzielono także pokój gościnny z wnęką garderoby i osobną łazienką. Strefa wejściowa to wiatrołap, wc oraz garderoba. Na piętrze znajdują się 3 sypialnie i 1 duża łazienka. Dwa z pokoi na piętrze wyposażone są w oddzielne garderoby. Duża antresola z widokiem na salon powiększa optycznie wnętrze domu. Dokumentacja dostępna również w odbiciu lustrzanym. Budynek wyróżnia się efektownymi lukarnami poddasza w formie "wol..."

Elewacje

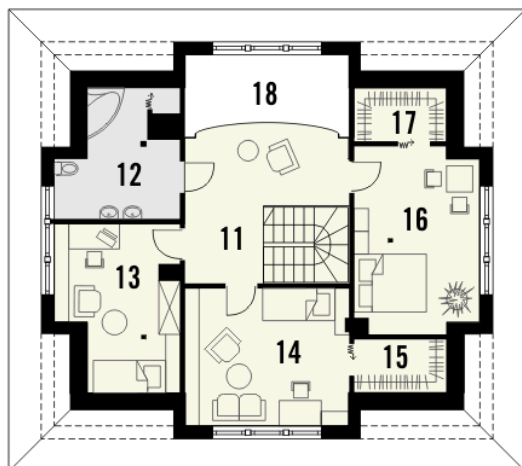


Sytuacje



Rzuty

Parter 102.60 m²

Wiatrołap	3.40 m ²
Pom.gospodarcze	6.50 m ²
Hall	10.40 m ²
Schowek	1.90 m ²
WC	1.90 m ²
Kuchnia	8.60 m ²
Jadalnia	11.70 m ²
Salon	38.70 m ²
Pokój	15.30 m ²
Łazienka	4.20 m ²


Poddasze 73.30 m²

Antresola	14.00 m ²
Łazienka	8.60 m ²
Pokój	12.60 m ²
Pokój	16.30 m ²
Garderoba	2.80 m ²
Pokój	16.20 m ²
Garderoba	2.80 m ²
Pustka	0.00 m ²