

## Podstawowe informacje



## Dane techniczne projektu

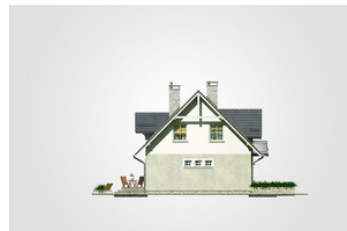
<b>Całkowita powierzchnia</b>	<b>194.05 m<sup>2</sup></b>
<b>Powierzchnia użytkowa</b>	<b>109 m<sup>2</sup></b>
<b>Powierzchnia zabudowy</b>	<b>97.30 m<sup>2</sup></b>
<b>Powierzchnia dachu</b>	<b>183.70 m<sup>2</sup></b>
<b>Kubatura</b>	<b>620 m<sup>3</sup></b>
<b>Wymiary budynku</b>	<b>11 x 8.80 m</b>
<b>Kąt nachylenia</b>	<b>45°</b>
<b>Wysokość budynku</b>	<b>8.75 m</b>
<b>Wymiary działki</b>	<b>19 x 16.94 m</b>



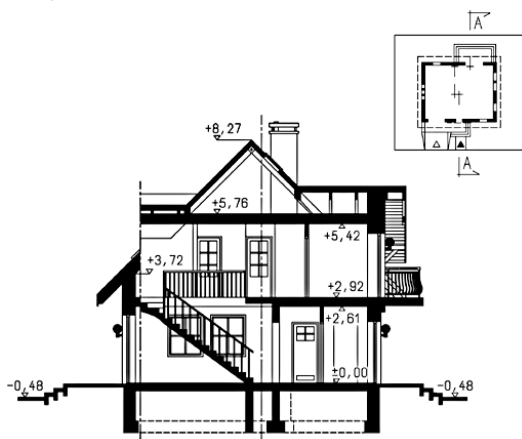
## Opis projektu

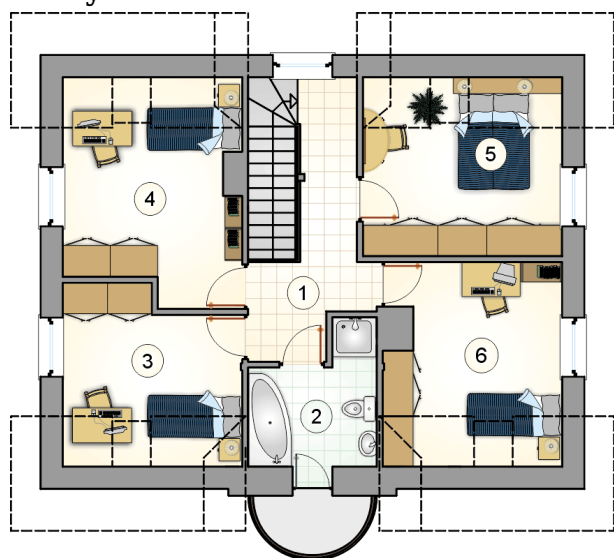
Dom parterowy z poddaszem użytkowym i garażem, lukarną z balkonem nad wejściem, niezadaszonym tarasem i dużą kotłownią

## Elewacje

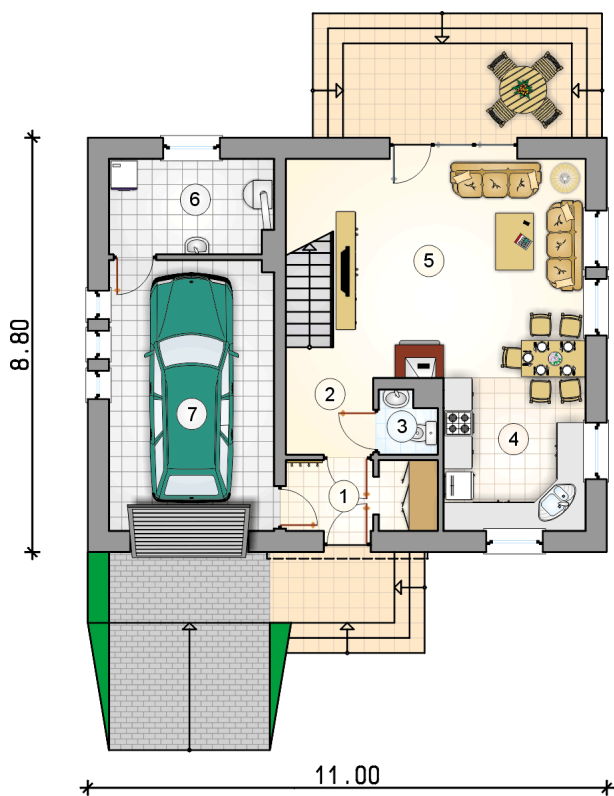


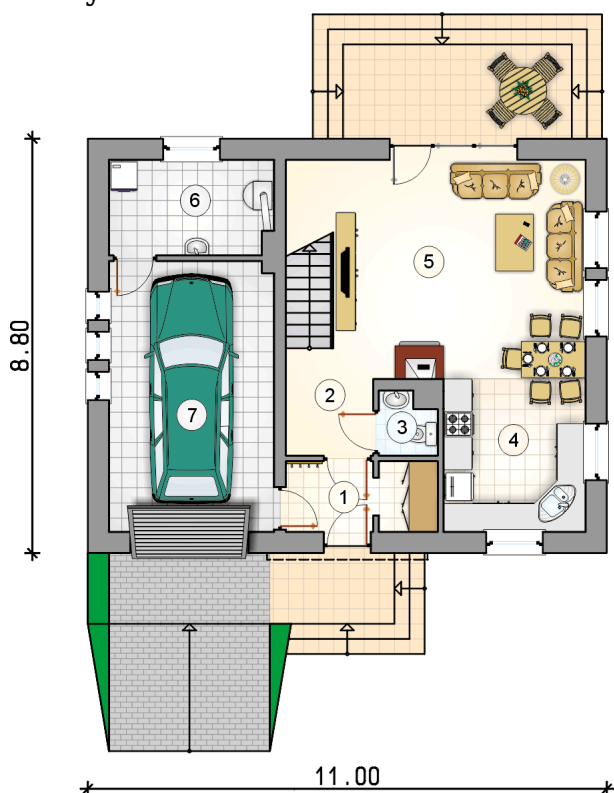
## Przekrój



**Rzuty**

**Parter 53.35 m<sup>2</sup>**

przedsiónek	4.75 m <sup>2</sup>
hall	3.00 m <sup>2</sup>
w.c.	1.50 m <sup>2</sup>
kuchnia	9.80 m <sup>2</sup>
pokój dzienny z komunikacją	27.35 m <sup>2</sup>
kotłownia	6.95 m <sup>2</sup>
garaż	20.05 m <sup>2</sup>



**Rzuty**

**Poddasze 55.65 m<sup>2</sup>**

hall z komunikacją

 8.50 m<sup>2</sup>

łazienka

 5.65 m<sup>2</sup>

pokój

 8.60 m<sup>2</sup>

pokój

 11.70 m<sup>2</sup>

pokój

 10.45 m<sup>2</sup>

pokój

 10.75 m<sup>2</sup>
