

Podstawowe informacje



Dane techniczne projektu

Całkowita powierzchnia	208.60 m²
Powierzchnia użytkowa	119.15 m²
Powierzchnia zabudowy	119.80 m²
Powierzchnia dachu	136.15 m²
Kubatura	731.35 m³
Wymiary budynku	12.10 x 14.70 m
Kąt nachylenia	22°
Wysokość budynku	8.54 m
Wymiary działki	20.10 x 22.70 m

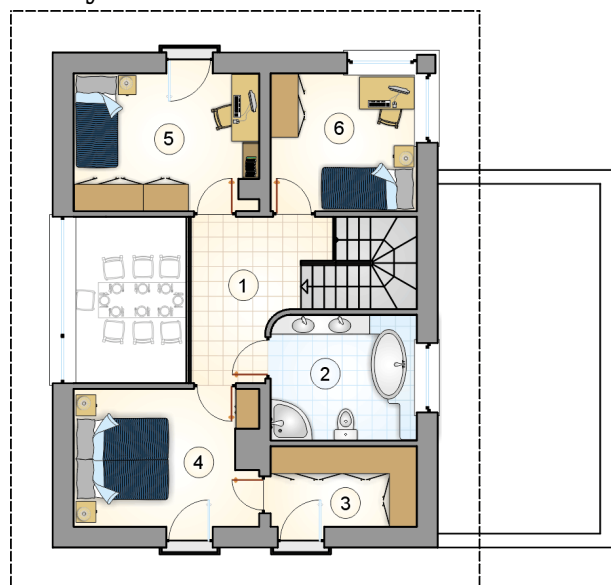


Opis projektu

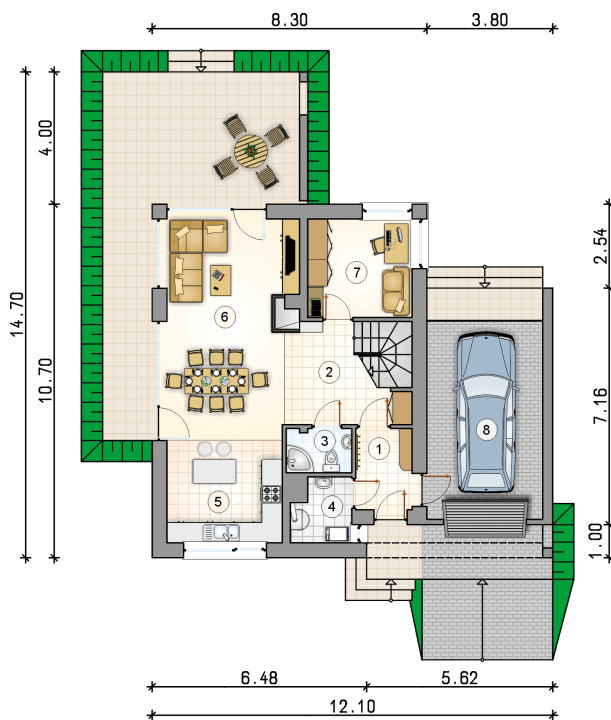
Dom piętrowy z kopertowym dachem w stylu włoskim, przeszklenia w części tarasowej, fragmentaryczna drewniana elewacja, garaż

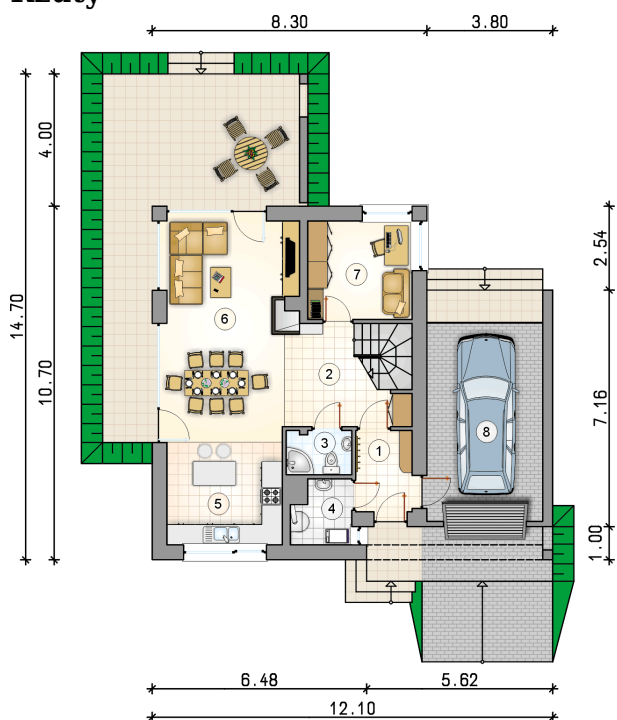
Elewacje



Rzuty

Parter 64.10 m²

przedsionek	4.20 m ²
hall z komunikacją	7.45 m ²
łazienka	2.60 m ²
kotłownia	3.30 m ²
kuchnia	12.45 m ²
pokój dzienny z jadalnią	24.70 m ²
pokój	9.40 m ²
garaż	21.00 m ²



Rzuty

Piętro 55.05 m²

hall z komunikacją

 8.45 m²

łazienka

 8.55 m²

garderoba

 5.50 m²

pokój

 11.45 m²

pokój

 11.70 m²

pokój

 9.40 m²
