

Podstawowe informacje



Dane techniczne projektu

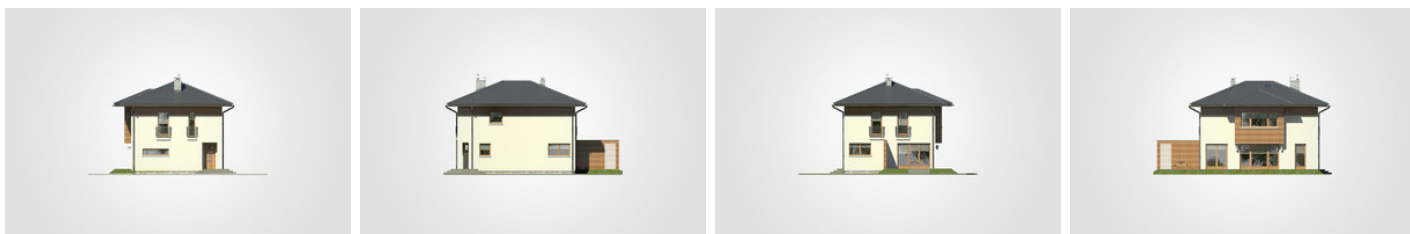
Całkowita powierzchnia	180.30 m²
Powierzchnia użytkowa	129.80 m²
Powierzchnia zabudowy	91.50 m²
Powierzchnia dachu	140.25 m²
Kubatura	650.25 m³
Wymiary budynku	8.30 x 14.70 m
Kąt nachylenia	22°
Wysokość budynku	8.54 m
Wymiary działki	16.90 x 22.70 m



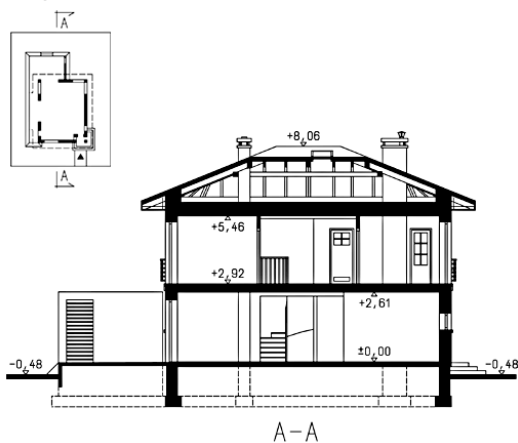
Opis projektu

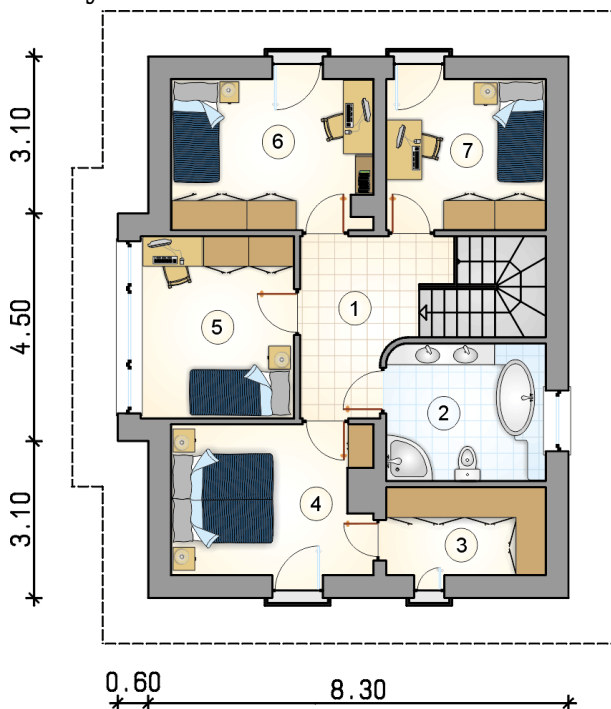
Nowoczesny dom piętrowy w stylu włoskim z 4 sypialniami, liczne przeszklenia, przestronny taras wypoczynkowy

Elewacje

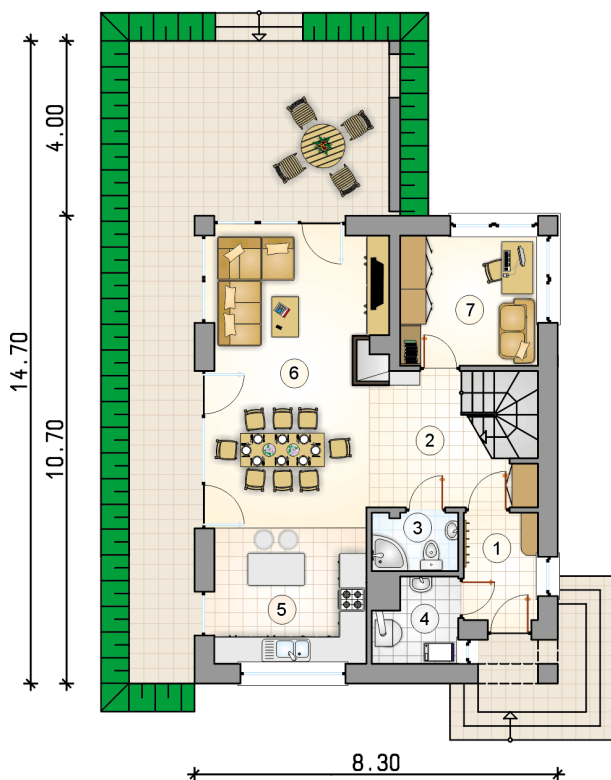


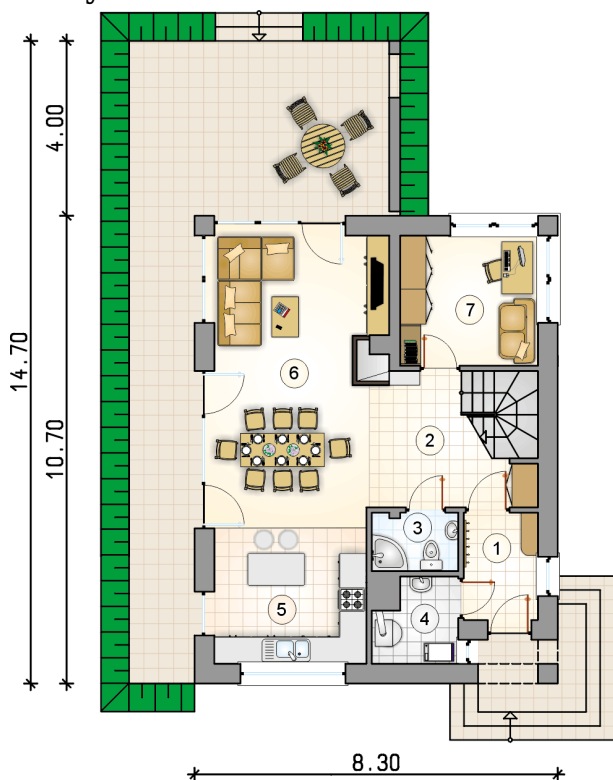
Przekrój



Rzuty

Parter 64.25 m²

przedsionek	4.20 m ²
hall z komunikacją	7.45 m ²
łazienka	2.60 m ²
kotłownia	3.45 m ²
kuchnia	12.45 m ²
pokój dzienny z jadalnią	24.70 m ²
pokój	9.40 m ²



Rzuty

Piętro 65.55 m²

hall z komunikacją	8.05 m ²
łazienka	8.55 m ²
garderoba	5.50 m ²
pokój	11.45 m ²
pokój	10.90 m ²
pokój	11.70 m ²
pokój	9.40 m ²

