

Podstawowe informacje



Dane techniczne projektu

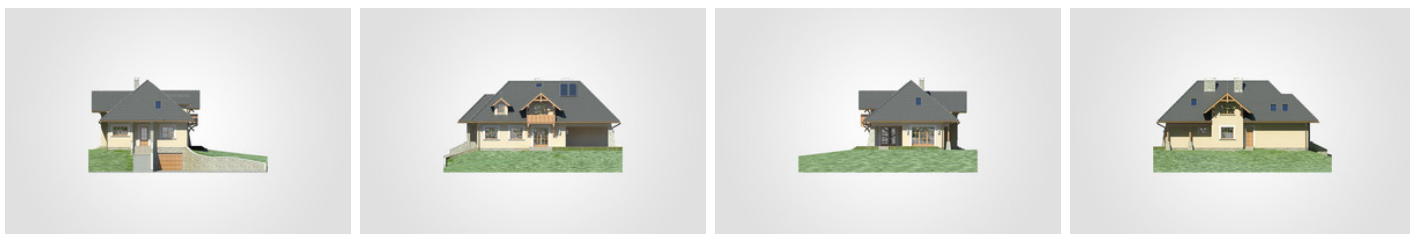
Całkowita powierzchnia	423.85 m²
Powierzchnia użytkowa	180.85 m²
Powierzchnia zabudowy	164.95 m²
Powierzchnia dachu	293.45 m²
Kubatura	1 349.85 m³
Wymiary budynku	10.30 x 17.10 m
Kąt nachylenia	40°
Wysokość budynku	7.99 m
Wymiary działki	18.30 x 25.33 m



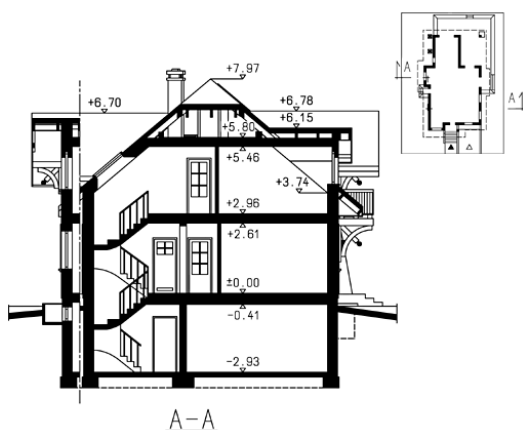
Opis projektu

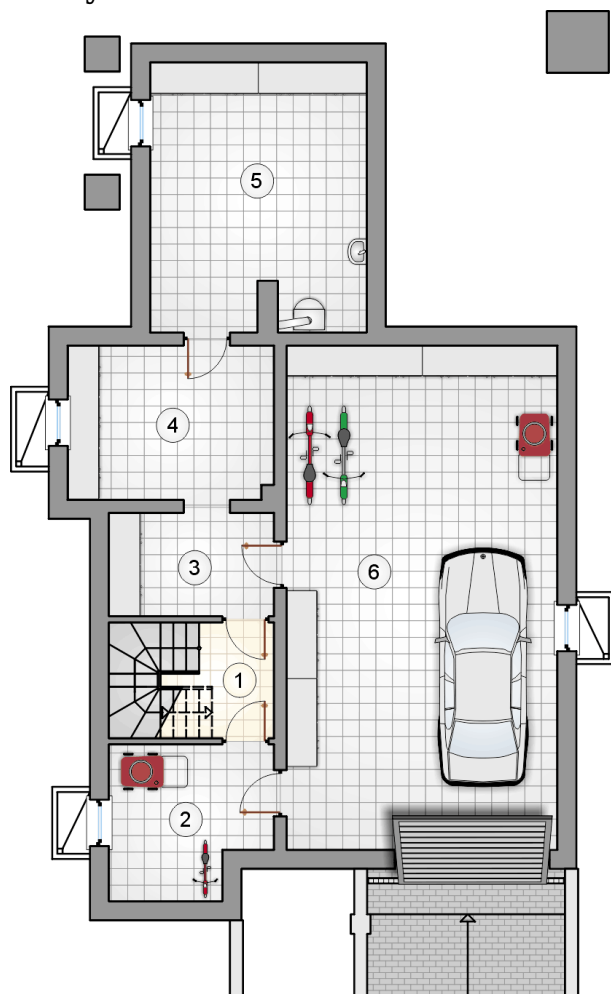
Parterowy dom z poddaszem użytkowym, z wykuszami, z tarasem częściowo w podcieniu, podpiwniczony, z garażem 1-stanowiskowym

Elewacje



Przekrój



Rzuty

Piwnica 53.25 m²

korytarz z komunikacją

 4.45 m²

piwnica

 8.75 m²

piwnica

 6.45 m²

piwnica

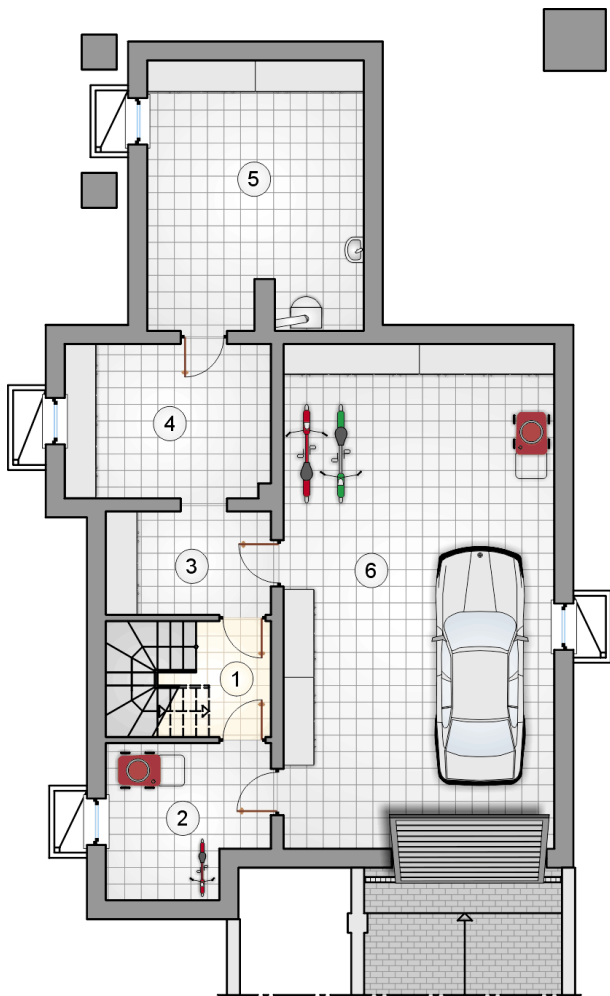
 11.95 m²

kotłownia

 21.65 m²

garaż

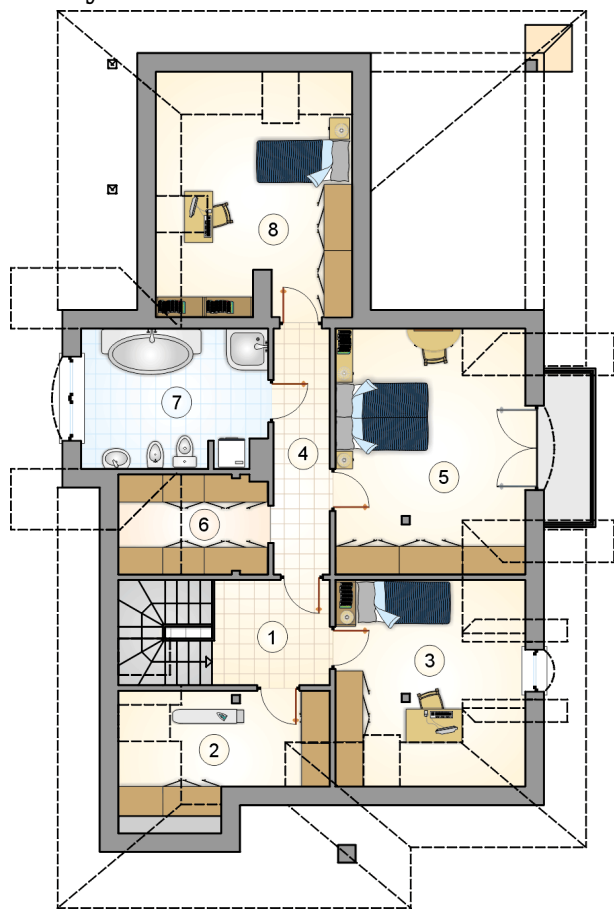
 51.45 m²



DOBRY DOM
ul. Wrzesława Romańczuka 6, 35-302 Rzeszów
+48 17 852 52 30
08:00 - 16:00

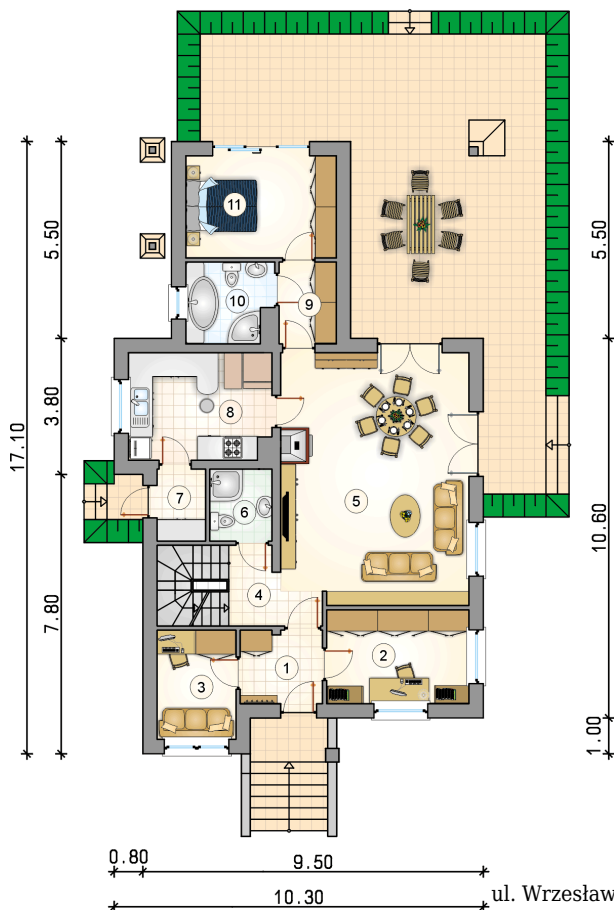
waldemar.kowalski@grupadobrydom.pl

Podane ceny nie stanowią oferty handlowej w rozumieniu art. 66 par. 1 Kodeksu Cywilnego

Rzuty

Parter 101.35 m²

przedsionek	4.65 m ²
łazienka	5.25 m ²
pokój	12.00 m ²
pokój	10.40 m ²
gabinet	6.70 m ²
hall z komunikacją	4.50 m ²
pokój dzienny z jadalnią	36.25 m ²
łazienka	3.50 m ²
spizarnia	2.70 m ²
kuchnia	11.75 m ²
garderoba	3.65 m ²

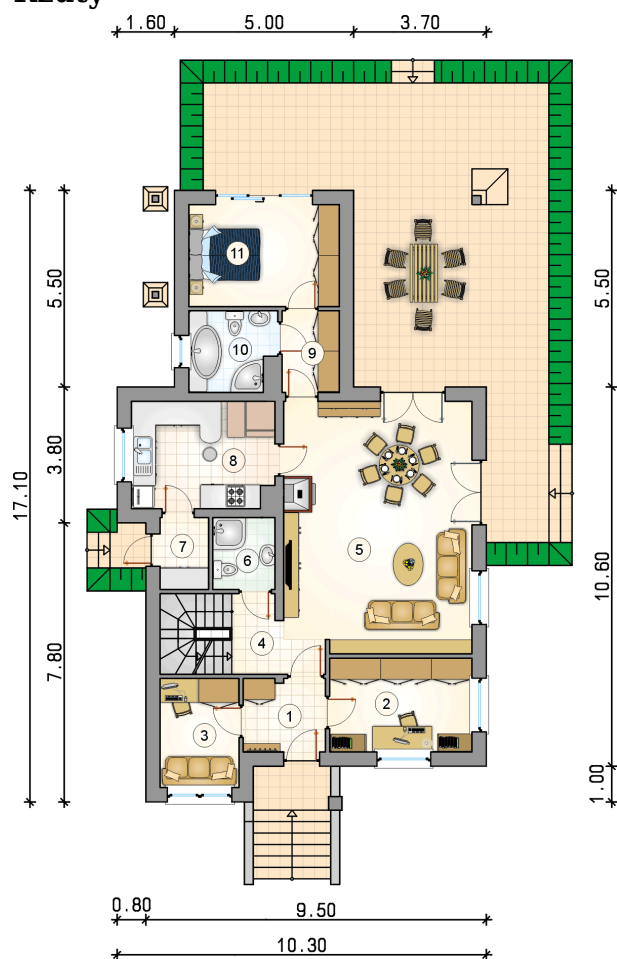
1.60 5.00 3.70



DOBRY DOM
 ul. Wrzesława Romańczuka 6, 35-302 Rzeszów
 +48 17 852 52 30
 08:00 - 16:00

waldemar.kowalski@grupadobrydom.pl

Podane ceny nie stanowią oferty handlowej w rozumieniu art. 66 par. 1 Kodeksu Cywilnego

Rzuty

Poddasze 79.50 m²

hall z komunikacją	5.65 m ²
pom. gospodarcze	6.55 m ²
pokój	11.60 m ²
korytarz	6.30 m ²
pokój	18.15 m ²
garderoba	4.20 m ²
łazienka	10.75 m ²
pokój	16.30 m ²

