

Podstawowe informacje



Dane techniczne projektu

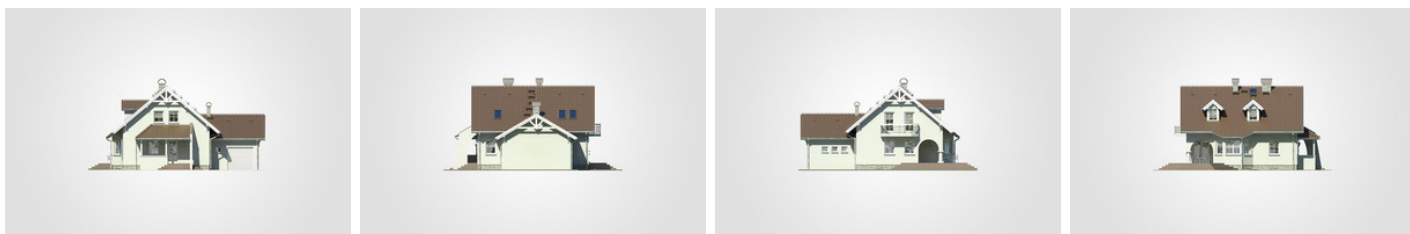
Całkowita powierzchnia	378.75 m²
Powierzchnia użytkowa	128.65 m²
Powierzchnia zabudowy	150.05 m²
Powierzchnia dachu	235 m²
Kubatura	1 086.15 m³
Wymiary budynku	14.90 x 11.30 m
Kąt nachylenia	40°
Wysokość budynku	8.45 m
Wymiary działki	21.90 x 21.05 m



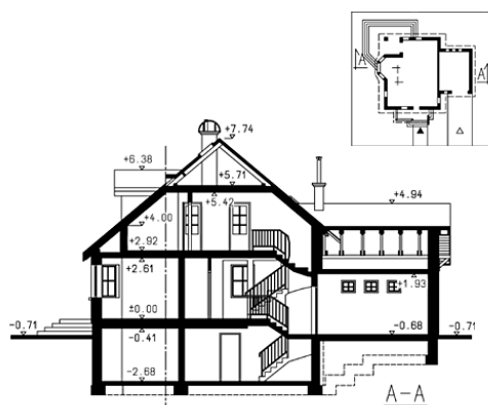
Opis projektu

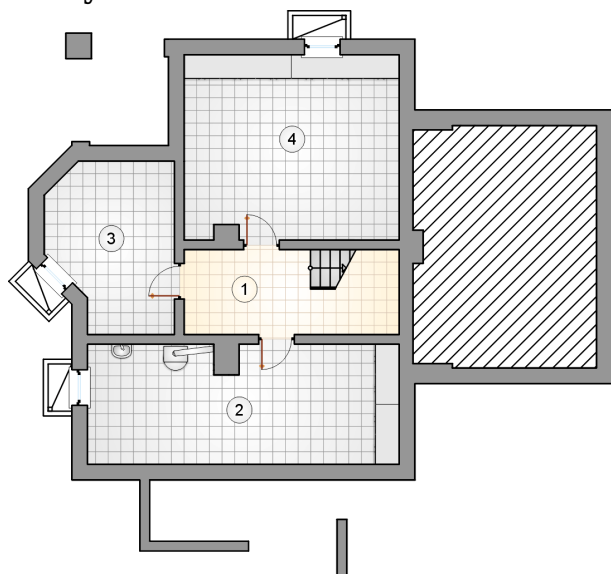
Dom parterowy z poddaszem użytkowym, gankiem i narożnym tarasem w podcieniu, podpiwniczony, z garażem

Elewacje



Przekrój



Rzuty**Piwnica 70.20 m²**

hall z komunikacją

8.75 m²

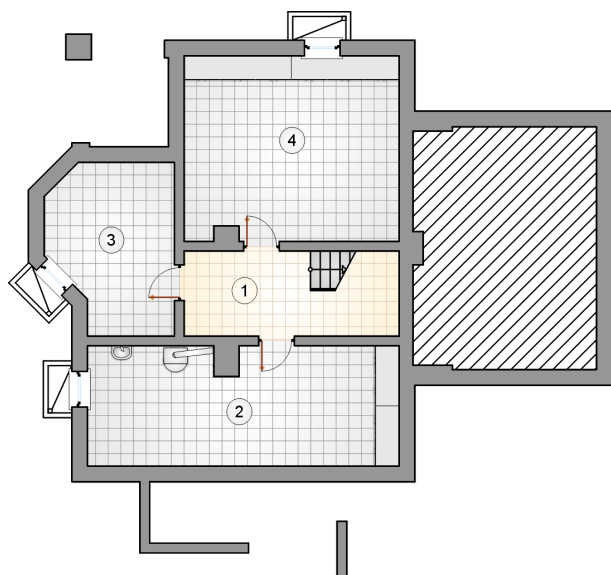
kotłownia

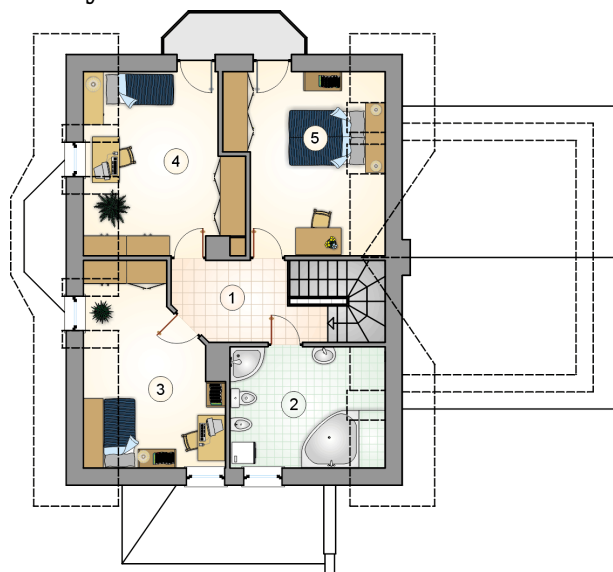
23.60 m²

piwnica

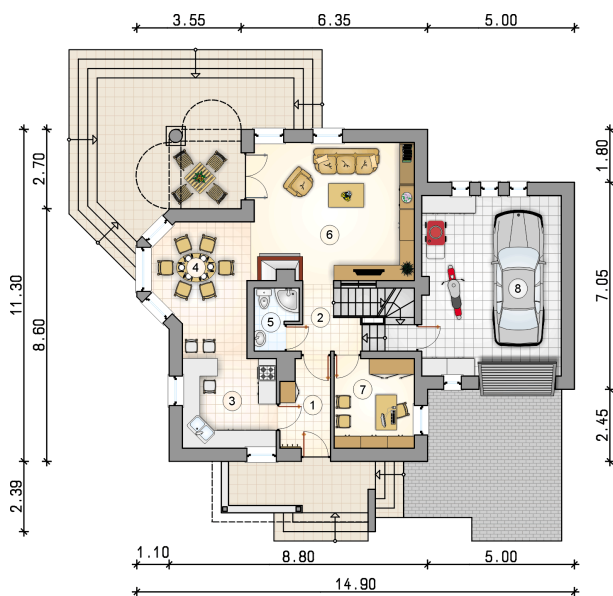
12.50 m²

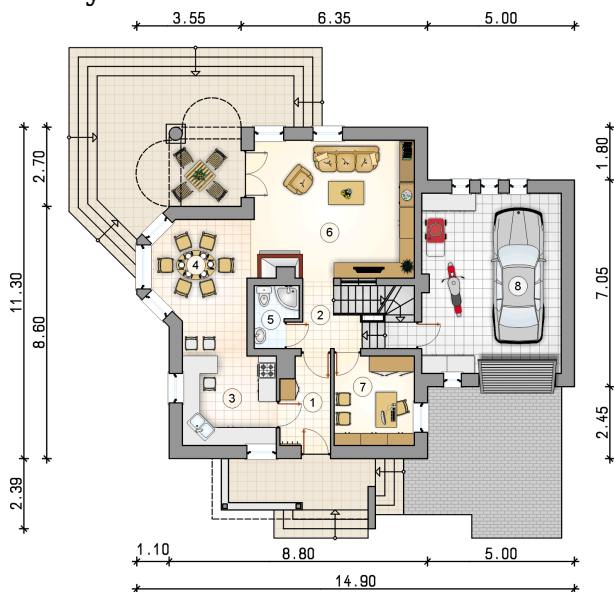
piwnica

25.35 m²

Rzuty

Parter 69.65 m²

przedsiónek	4.85 m ²
hall z komunikacją	4.85 m ²
kuchnia	10.05 m ²
jadalnia	13.05 m ²
łazienka	2.75 m ²
pokój dzienny	25.75 m ²
pokój	8.35 m ²
garaż	29.05 m ²



Rzuty

Poddasze 59 m²

hall z komunikacją	7.20 m ²
łazienka	10.00 m ²
pokój	12.75 m ²
pokój	14.80 m ²
pokój	14.25 m ²

