

Podstawowe informacje



Dane techniczne projektu

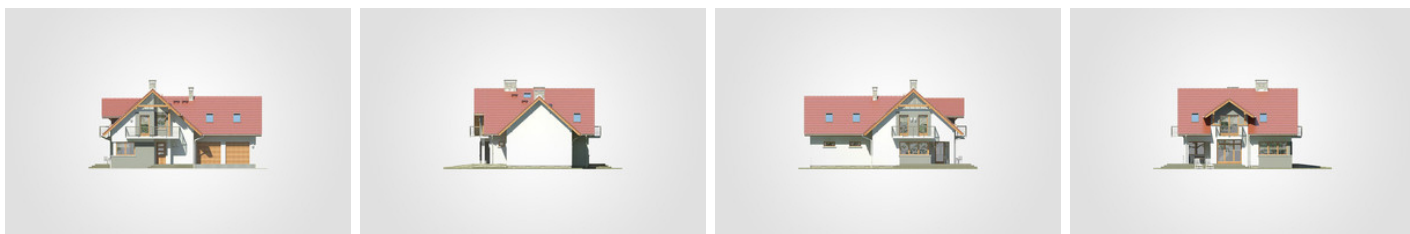
Całkowita powierzchnia	404.80 m²
Powierzchnia użytkowa	118.55 m²
Powierzchnia zabudowy	143.80 m²
Powierzchnia dachu	245.10 m²
Kubatura	1 242.50 m³
Wymiary budynku	15.19 x 11.30 m
Kąt nachylenia	42°
Wysokość budynku	8.45 m
Wymiary działki	22.19 x 19.30 m



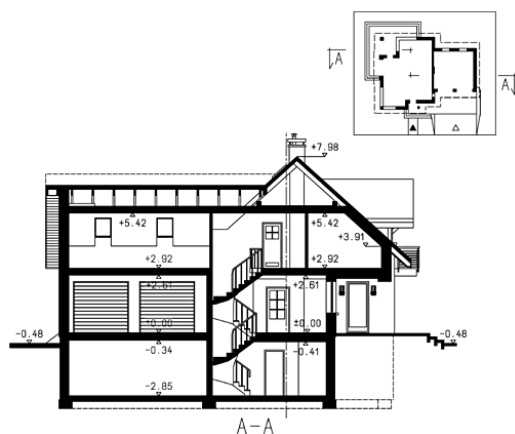
Opis projektu

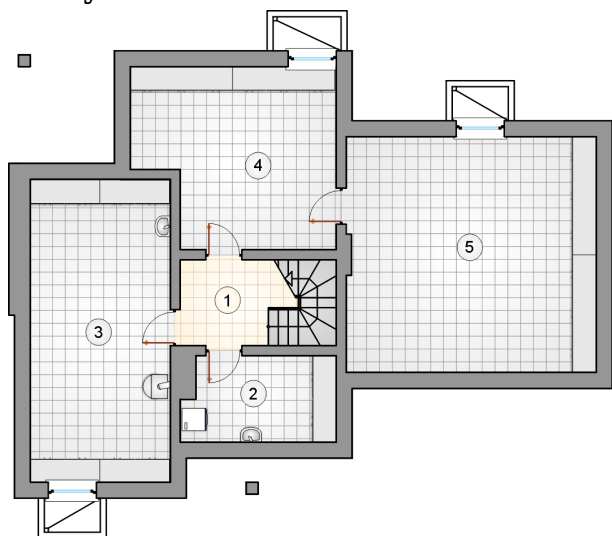
Dom parterowy z poddaszem użytkowym, z narożnym tarasem w podcieniu, podpiwniczony, z garażem 2-stanowiskowym

Elewacje

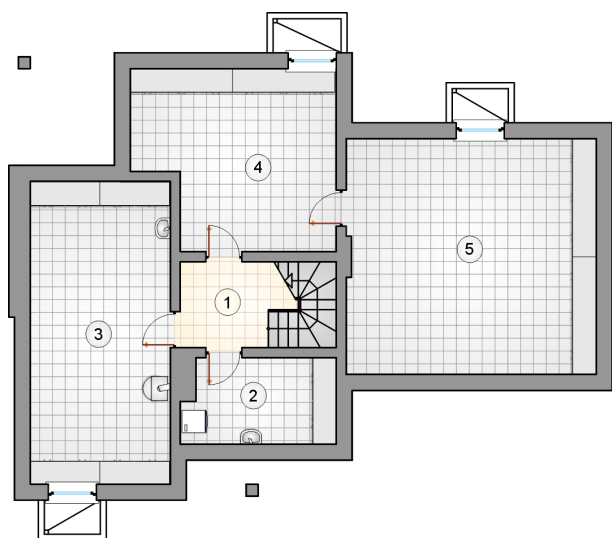


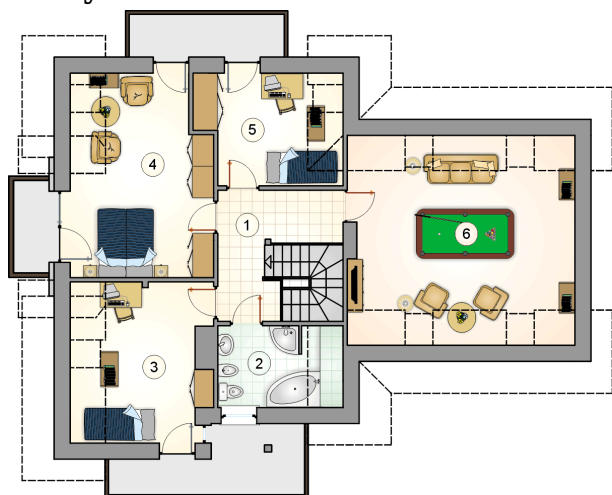
Przekrój



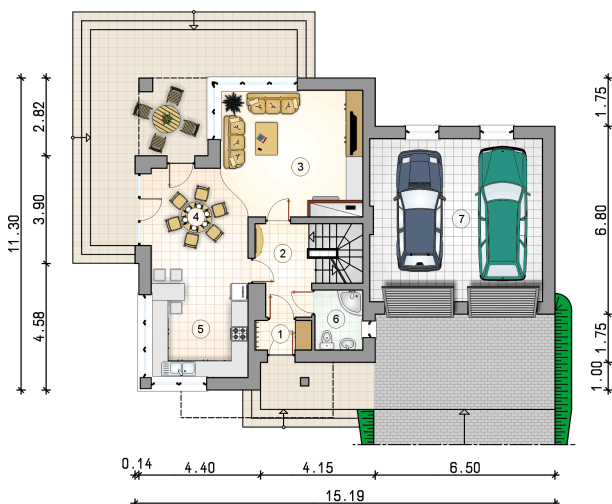
Rzuty

Piwnica 97.75 m²

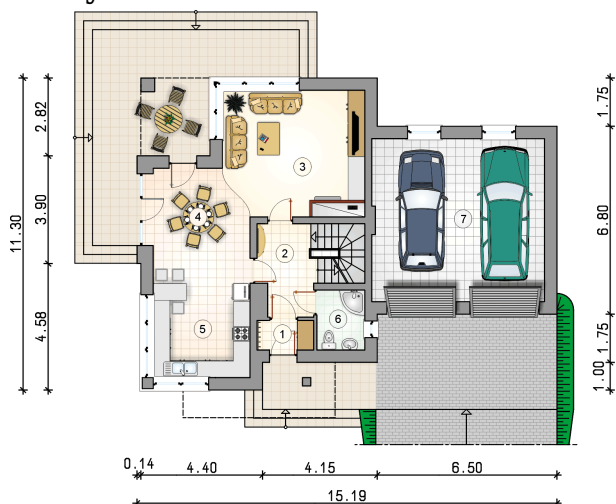
łącznik z komunikacją	5.30 m ²
pralnia	8.10 m ²
kotłownia	21.05 m ²
piwnica	26.55 m ²
piwnica	36.75 m ²



Rzuty

Parter 60.80 m²

przedsionek	2.20 m ²
hall z komunikacją	6.45 m ²
pokój dzienny	22.70 m ²
jadalnia	10.10 m ²
kuchnia	15.60 m ²
łazienka	3.75 m ²
garaż	36.75 m ²



Rzuty

Poddasze 57.75 m²

hall z komunikacją

 8.80 m²

łazienka

 6.10 m²

pokój

 13.05 m²

pokój

 20.05 m²

pokój

 9.75 m²

strych

 26.15 m²
