

## Podstawowe informacje



## Dane techniczne projektu

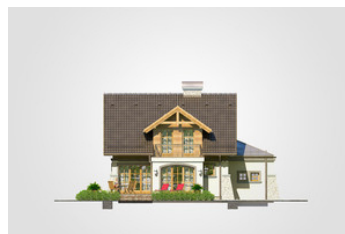
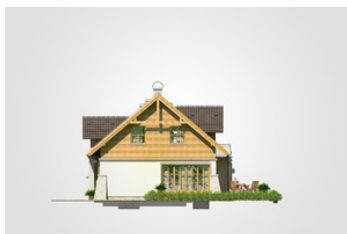
|                               |                             |
|-------------------------------|-----------------------------|
| <b>Całkowita powierzchnia</b> | <b>291.30 m<sup>2</sup></b> |
| <b>Powierzchnia użytkowa</b>  | <b>113.60 m<sup>2</sup></b> |
| <b>Powierzchnia zabudowy</b>  | <b>124 m<sup>2</sup></b>    |
| <b>Powierzchnia dachu</b>     | <b>182 m<sup>2</sup></b>    |
| <b>Kubatura</b>               | <b>932.80 m<sup>3</sup></b> |
| <b>Wymiary budynku</b>        | <b>12.80 x 11.24 m</b>      |
| <b>Kąt nachylenia</b>         | <b>40°</b>                  |
| <b>Wysokość budynku</b>       | <b>8.47 m</b>               |
| <b>Wymiary działki</b>        | <b>19.80 x 19.24 m</b>      |



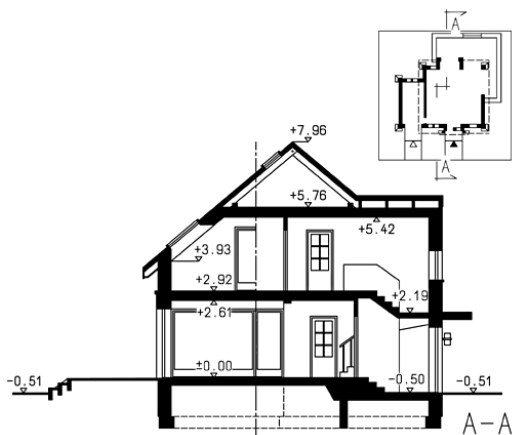
## Opis projektu

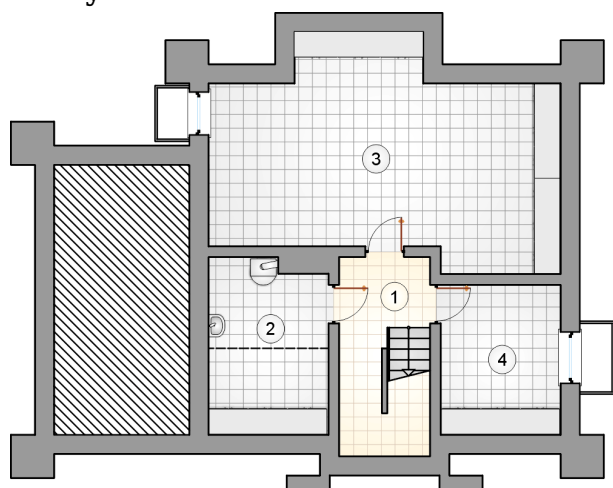
Dom parterowy z poddaszem użytkowym i garażem, oryginalne ryzality w części frontowej i tarasowej, podpiwniczony

## Elewacje



## Przekrój



**Rzuty****Piwnica 60.95 m<sup>2</sup>**

hall z komunikacją

6.35 m<sup>2</sup>

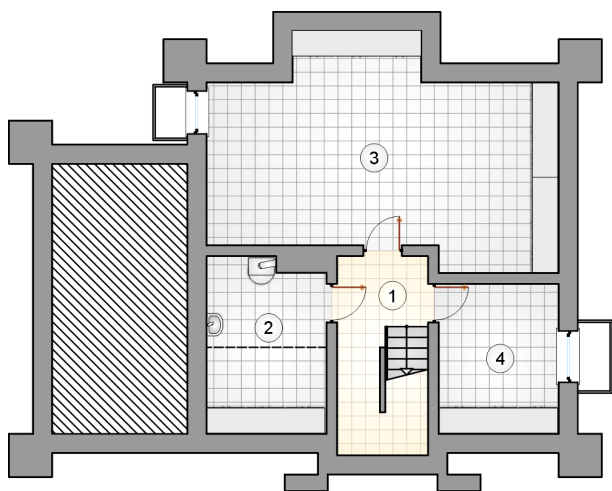
kotłownia

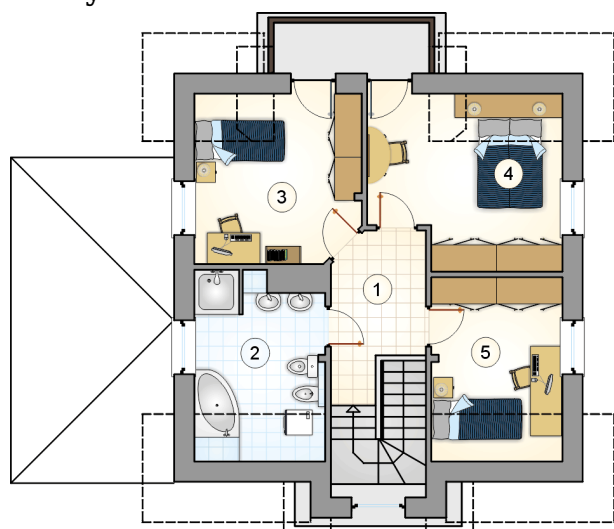
8.30 m<sup>2</sup>

piwnica

36.55 m<sup>2</sup>

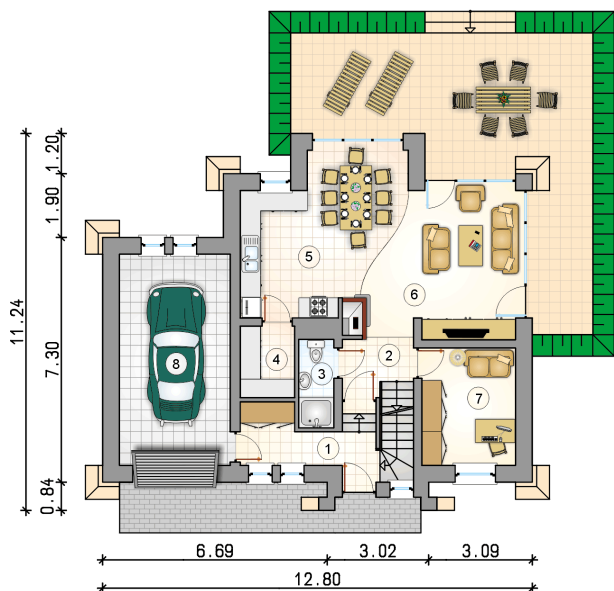
piwnica

9.75 m<sup>2</sup>

**Rzuty**

**Parter 63.40 m<sup>2</sup>**

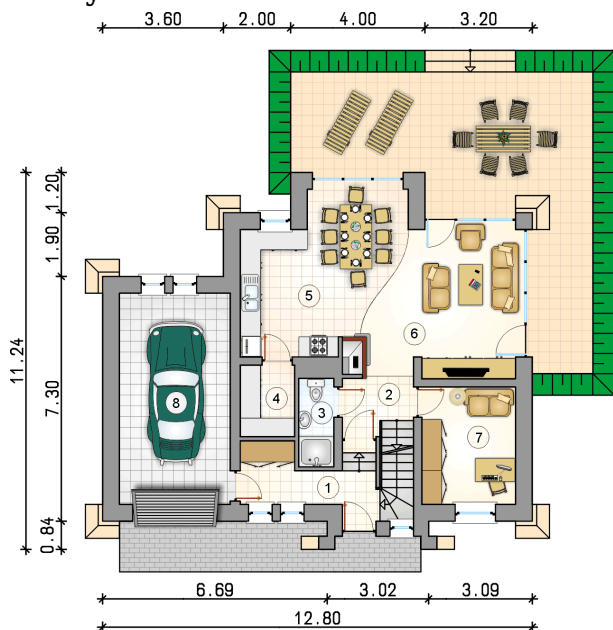
|                          |                      |
|--------------------------|----------------------|
| przedsionek              | 6.50 m <sup>2</sup>  |
| hall z komunikacją       | 3.20 m <sup>2</sup>  |
| łazienka                 | 2.75 m <sup>2</sup>  |
| spizarka                 | 3.45 m <sup>2</sup>  |
| kuchnia                  | 9.80 m <sup>2</sup>  |
| pokój dzienny z jadalnią | 27.95 m <sup>2</sup> |
| pokój                    | 9.75 m <sup>2</sup>  |
| garaż                    | 20.80 m <sup>2</sup> |

3.60 2.00 4.00 3.20



11.24  
7.30  
0.84

6.69 3.02 3.09  
12.80

**Rzuty**

**Poddasze 50.20 m<sup>2</sup>**

hall z komunikacją

 6.70 m<sup>2</sup>

łazienka

 9.10 m<sup>2</sup>

pokój

 12.15 m<sup>2</sup>

pokój

 13.00 m<sup>2</sup>

pokój

 9.25 m<sup>2</sup>
