

Podstawowe informacje



Dane techniczne projektu

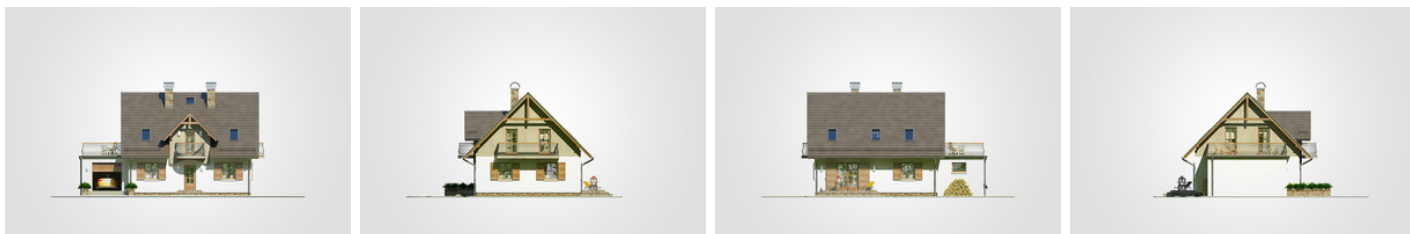
Całkowita powierzchnia	206.85 m²
Powierzchnia użytkowa	118 m²
Powierzchnia zabudowy	116.20 m²
Powierzchnia dachu	171.70 m²
Kubatura	650.75 m³
Wymiary budynku	14.10 x 8.80 m
Kąt nachylenia	45°
Wysokość budynku	8.75 m
Wymiary działki	21.10 x 16.94 m



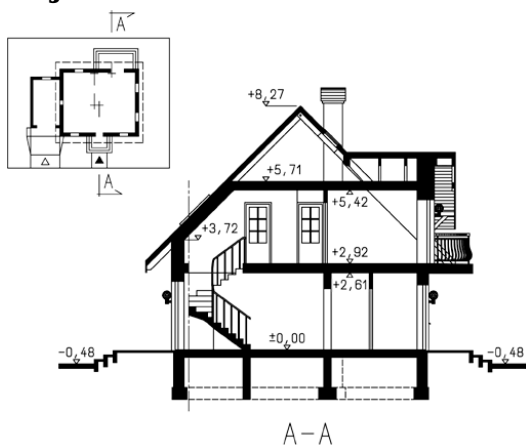
Opis projektu

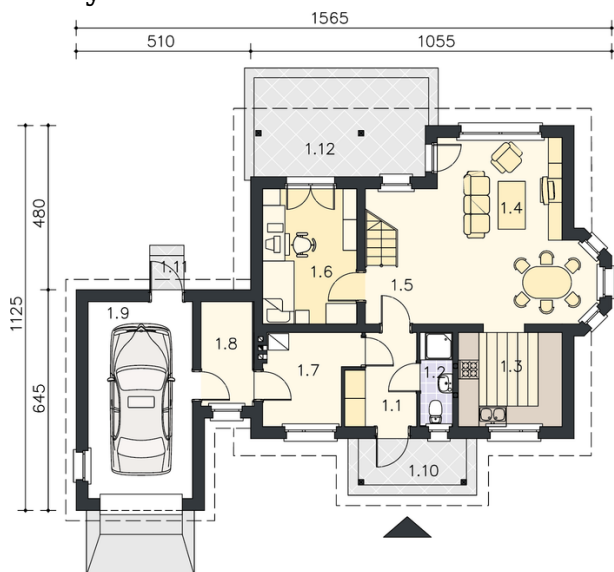
Dom parterowy z poddaszem użytkowym i tarasem nad garażem, lukarna z balkonem nad wejściem, niewielki taras na parterze

Elewacje

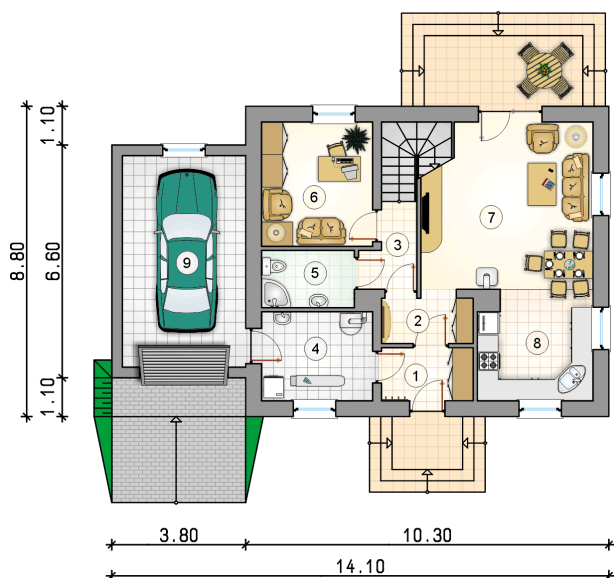


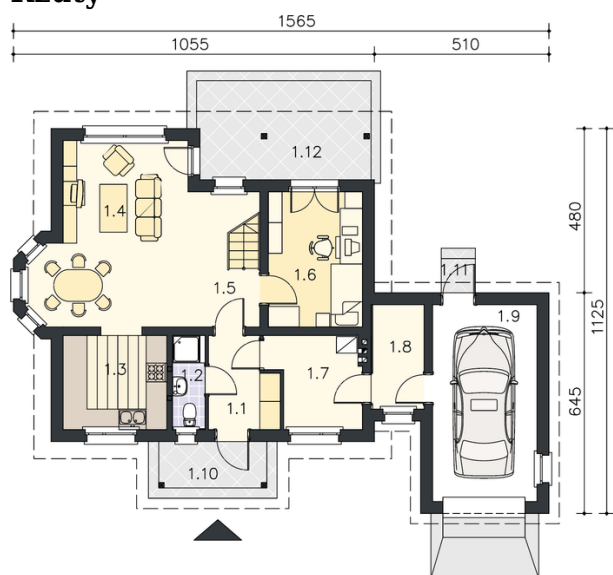
Przekrój



Rzuty

Parter 66.40 m²

przedsionek	3.90 m ²
hall	3.50 m ²
hall z komunikacją	3.20 m ²
kotłownia	7.95 m ²
łazienka	4.25 m ²
pokój	11.10 m ²
pokój dzienny z jadalnią	23.90 m ²
kuchnia	8.60 m ²
garaż	21.00 m ²



Rzuty

Poddasze 51.60 m²

hall z komunikacją	6.00 m ²
łazienka	7.40 m ²
pokój	9.50 m ²
pokój	8.80 m ²
pokój	10.40 m ²
pokój	9.50 m ²

