

Podstawowe informacje



Dane techniczne projektu

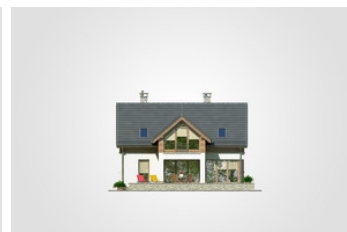
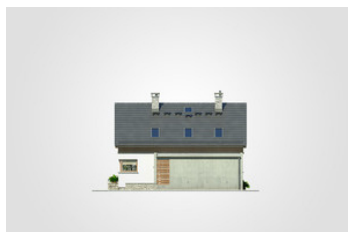
Całkowita powierzchnia	234.65 m²
Powierzchnia użytkowa	115.95 m²
Powierzchnia zabudowy	139.10 m²
Powierzchnia dachu	148.45 m²
Kubatura	698.30 m³
Wymiary budynku	15.25 x 11.20 m
Kąt nachylenia	40°
Wysokość budynku	7.93 m
Wymiary działki	23.25 x 19.20 m



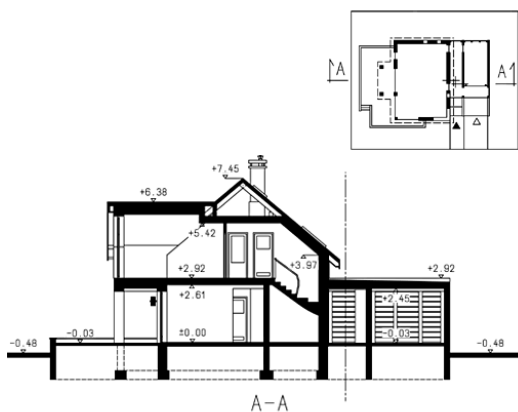
Opis projektu

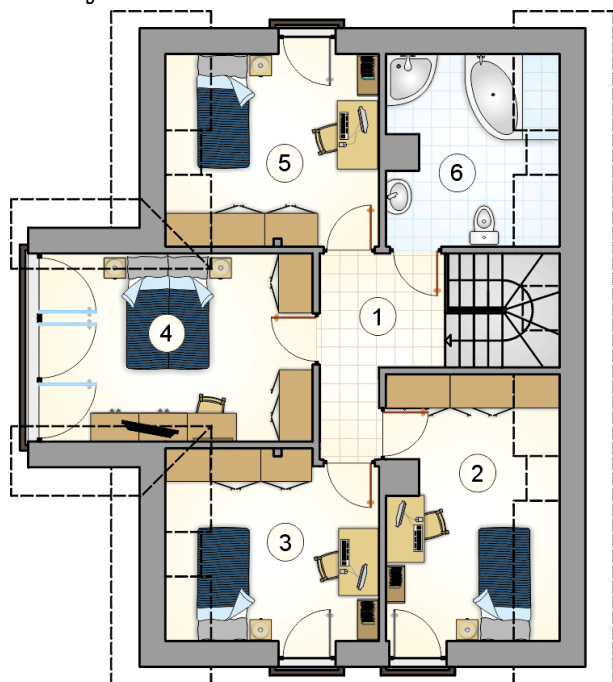
Dom parterowy z poddaszem użytkowym i 4 sypialniami, ryzalitem i garażem, idealny na działki z wjazdem od południa

Elewacje

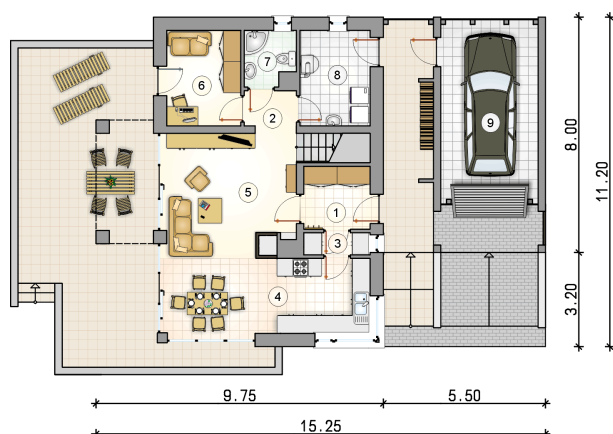


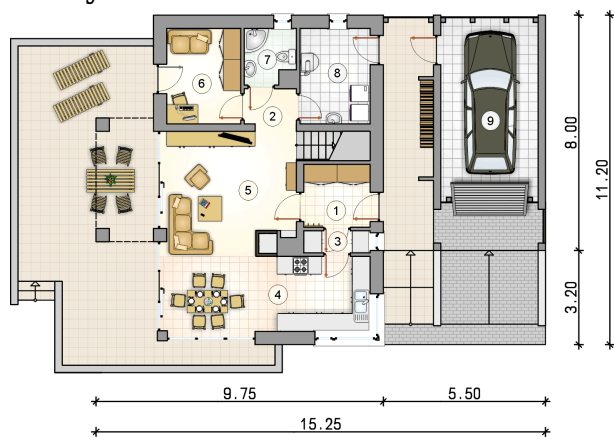
Przekrój



Rzuty

Parter 62.35 m²

przedsiónek	3.35 m ²
hall z komunikacją	3.15 m ²
spizarka	1.80 m ²
kuchnia	8.00 m ²
pokój dzienny z jadalnią	27.05 m ²
pokój	8.15 m ²
łazienka	3.10 m ²
kotłownia	7.75 m ²
garaż	19.60 m ²



Rzuty

Poddasze 53.60 m²

hall z komunikacją

 6.15 m²

pokój

 9.65 m²

pokój

 9.20 m²

pokój

 12.15 m²

pokój

 9.60 m²

łazienka

 6.85 m²
