

Podstawowe informacje



Dane techniczne projektu

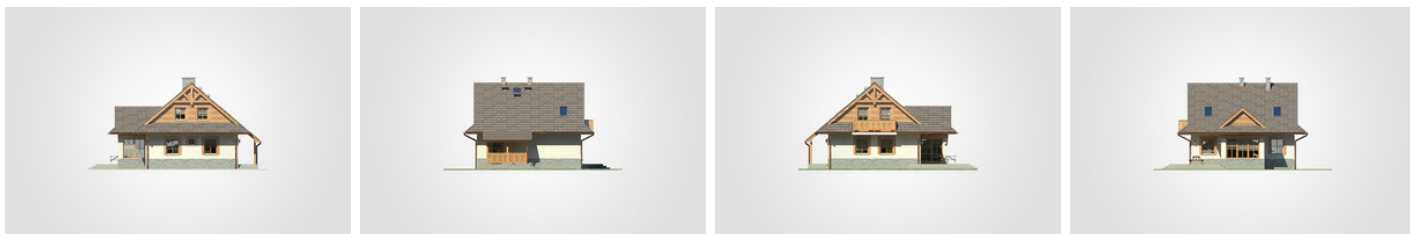
Całkowita powierzchnia	169.95 m²
Powierzchnia użytkowa	101.40 m²
Powierzchnia zabudowy	92.75 m²
Powierzchnia dachu	175 m²
Kubatura	516 m³
Wymiary budynku	10.75 x 9.30 m
Kąt nachylenia	40°
Wysokość budynku	7.90 m
Wymiary działki	20.35 x 17.30 m



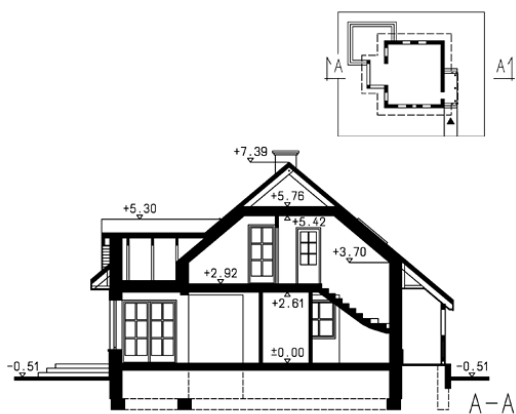
Opis projektu

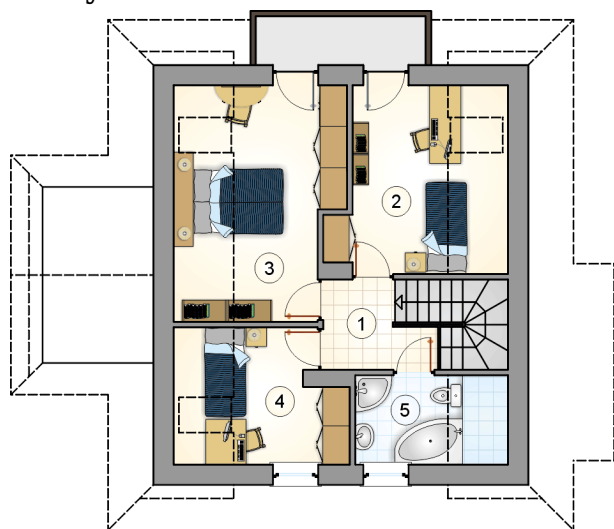
Dom regionalny w stylu beskidzkim, parterowy z poddaszem użytkowym

Elewacje

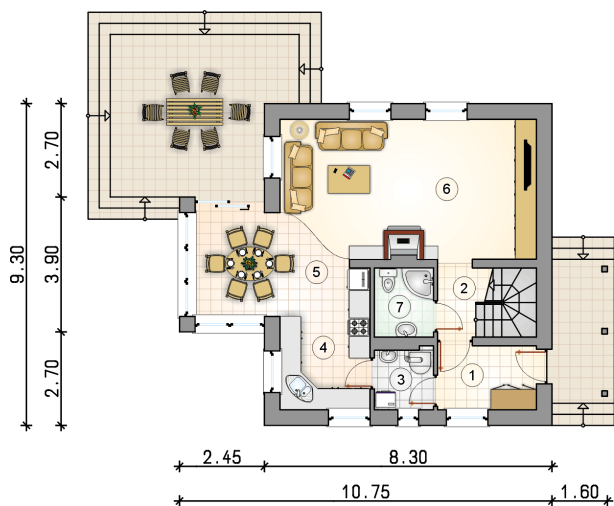


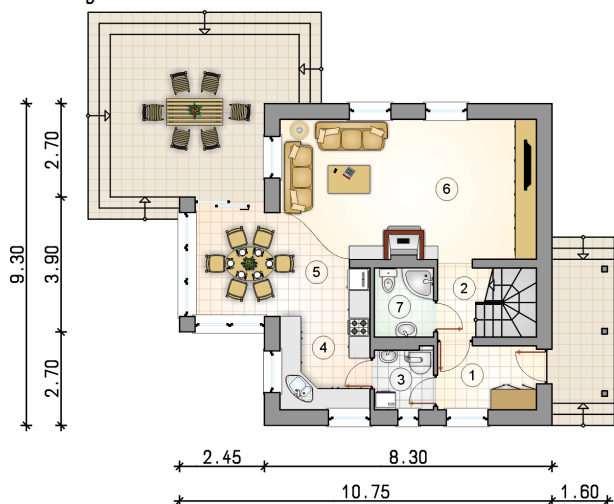
Przekrój



Rzuty

Parter 63.75 m²

przedsionek	5.25 m ²
hall z komunikacją	3.45 m ²
kotłownia	3.00 m ²
kuchnia	9.25 m ²
jadalnia	10.60 m ²
pokój dzienny	28.75 m ²
łazienka	3.45 m ²



Rzuty

Poddasze 37.65 m²

hall z komunikacją	4.10 m ²
pokój	9.95 m ²
pokój	12.20 m ²
pokój	7.10 m ²
łazienka	4.30 m ²

