

## Podstawowe informacje



## Dane techniczne projektu

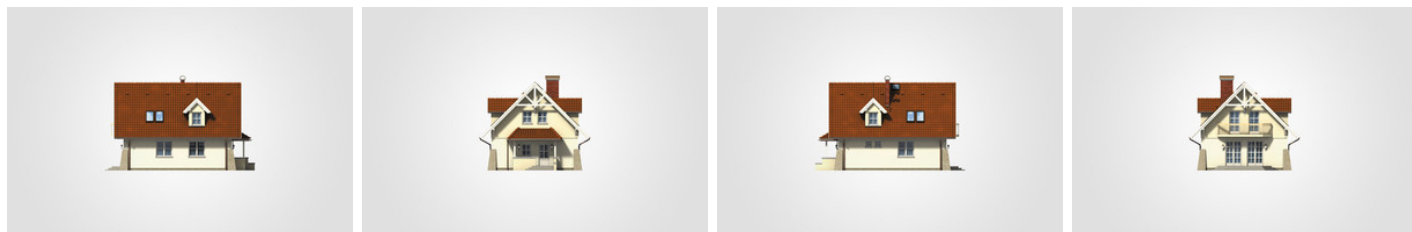
<b>Całkowita powierzchnia</b>	<b>161.80 m<sup>2</sup></b>
<b>Powierzchnia użytkowa</b>	<b>108 m<sup>2</sup></b>
<b>Powierzchnia zabudowy</b>	<b>86.95 m<sup>2</sup></b>
<b>Powierzchnia dachu</b>	<b>171.50 m<sup>2</sup></b>
<b>Kubatura</b>	<b>484.10 m<sup>3</sup></b>
<b>Wymiary budynku</b>	<b>8 x 10 m</b>
<b>Kąt nachylenia</b>	<b>45°</b>
<b>Wysokość budynku</b>	<b>8.18 m</b>
<b>Wymiary działki</b>	<b>16.10 x 19.21 m</b>



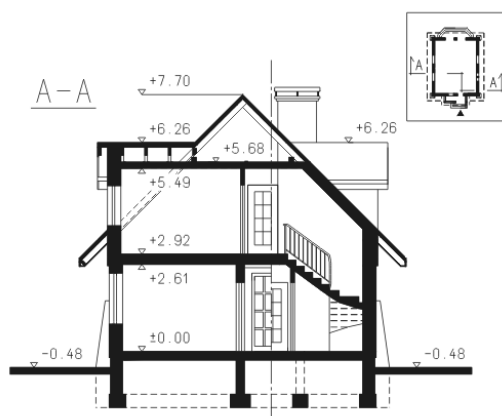
## Opis projektu

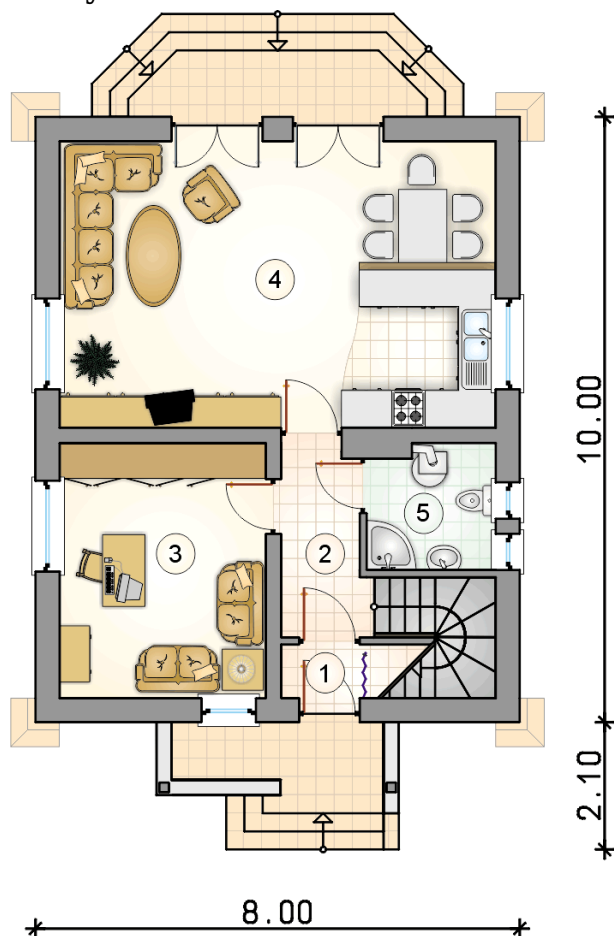
Niewielki parterowy dom z dwuspadowym dachem i poddaszem użytkowym, idealny na wąską działkę

## Elewacje

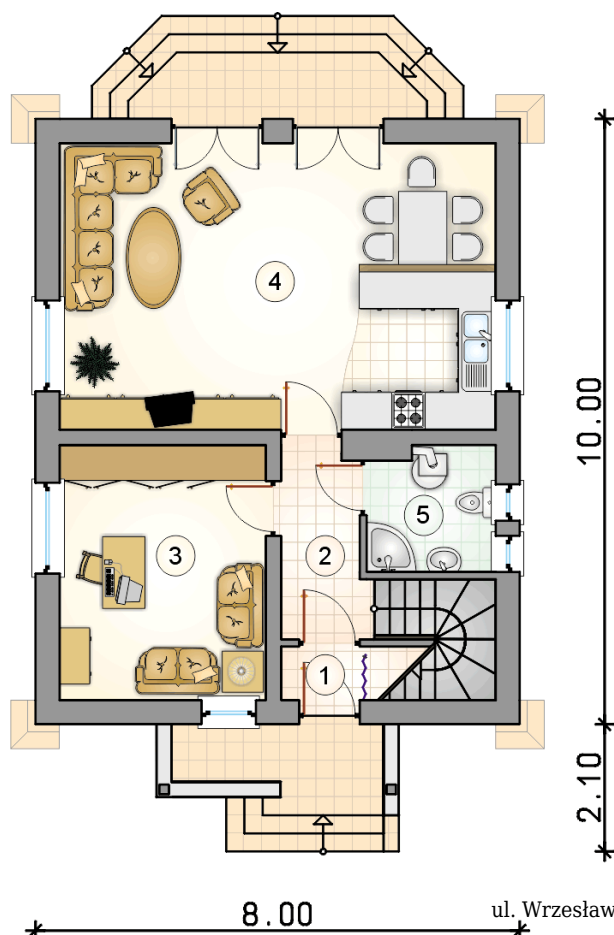


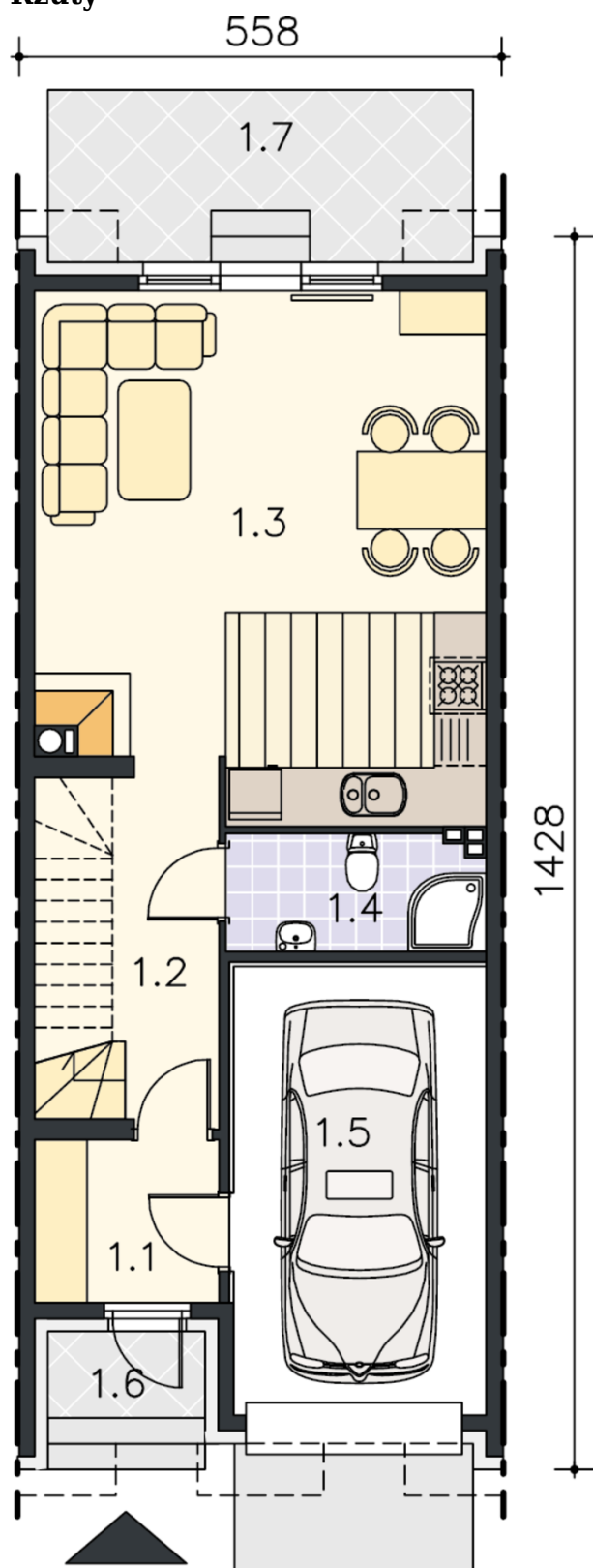
## Przekrój



**Rzuty**

**Parter 61.05 m<sup>2</sup>**

przedsionek	2.20 m <sup>2</sup>
hall	6.35 m <sup>2</sup>
pokój	14.35 m <sup>2</sup>
pokój dzienny z kuchnią i jadalnią	33.85 m <sup>2</sup>
łazienka z piecem c.o.	4.30 m <sup>2</sup>



**Rzuty**

**Poddasze 46.95 m<sup>2</sup>**

hall	8.00 m <sup>2</sup>
pokój	11.95 m <sup>2</sup>
pokój	12.10 m <sup>2</sup>
pokój	10.90 m <sup>2</sup>
łazienka	4.00 m <sup>2</sup>

