

Podstawowe informacje

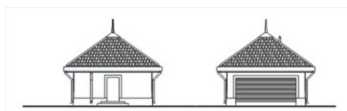


Dane techniczne projektu

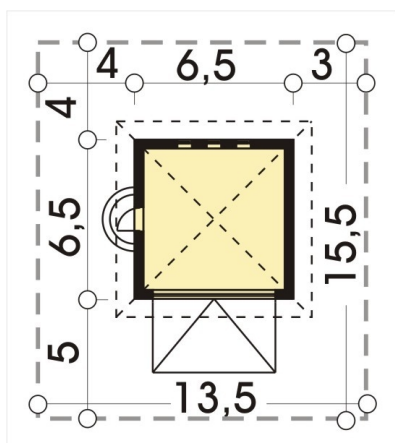
Powierzchnia użytkowa	33.10 m ²
Powierzchnia zabudowy	38.90 m ²
Powierzchnia dachu	68.50 m ²
Kąt nachylenia	35°
Wysokość budynku	5.70 m
Wymiary działki	13.50 x 0 m

Opis projektu

Elewacje



Sytuacje



Rzuty

