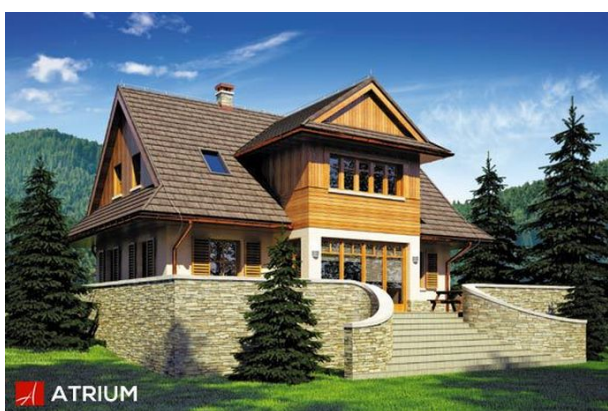


Podstawowe informacje



Dane techniczne projektu

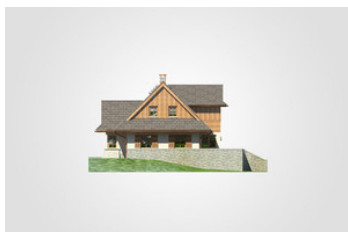
Całkowita powierzchnia	215.25 m²
Powierzchnia użytkowa	141.15 m²
Powierzchnia zabudowy	112.50 m²
Powierzchnia dachu	235 m²
Kubatura	682.80 m³
Wymiary budynku	11.80 x 11.90 m
Kąt nachylenia	45°
Wysokość budynku	8.06 m
Wymiary działki	19.80 x 22.33 m



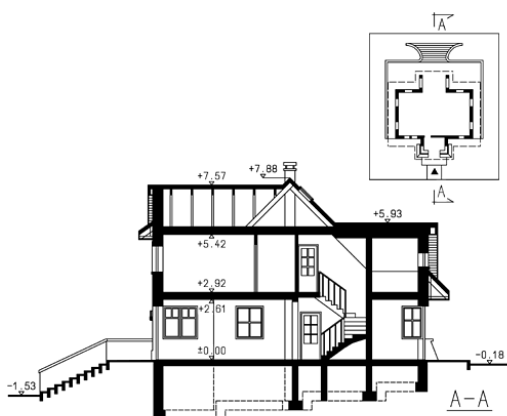
Opis projektu

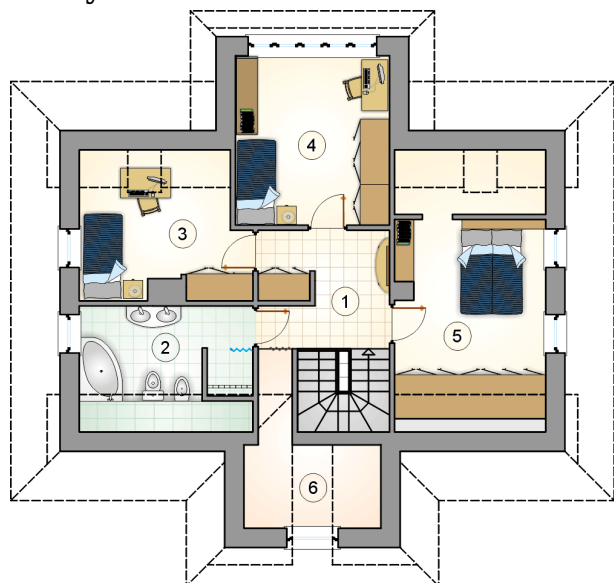
Dom regionalny w stylu beskidzkim, parterowy, z poddaszem użytkowym

Elewacje

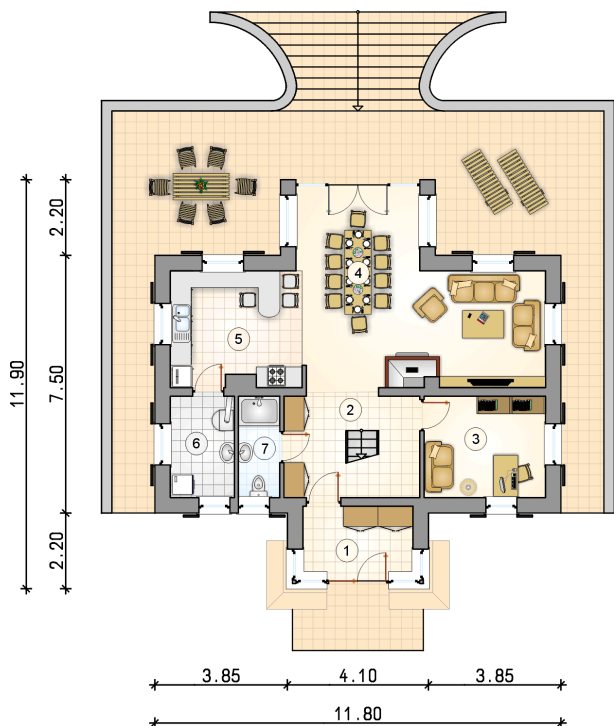


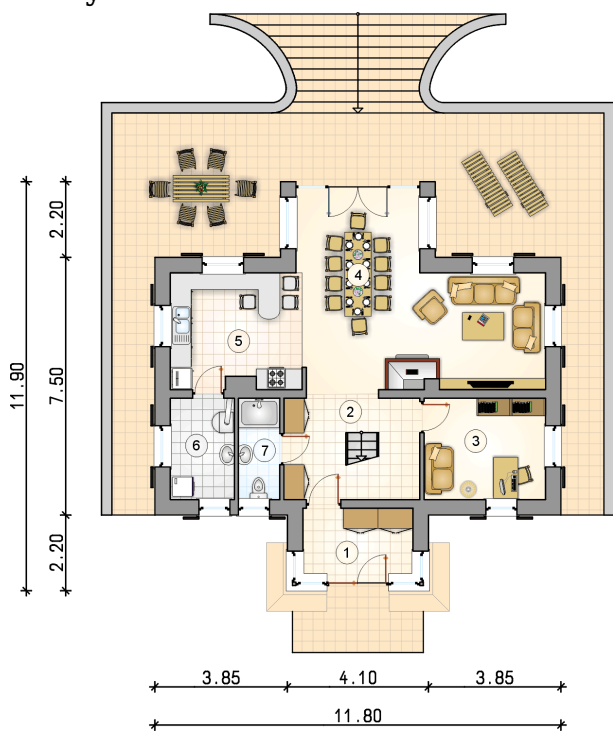
Przekrój



Rzuty

Parter 79.30 m²

przedsionek	6.40 m ²
hall z komunikacją	8.75 m ²
pokój	10.40 m ²
pokój dzienny z jadalnią	32.10 m ²
kuchnia	12.60 m ²
kotłownia	5.50 m ²
łazienka	3.55 m ²



Rzuty

Poddasze 61.85 m²

hall z komunikacją	8.25 m ²
łazienka	8.65 m ²
pokój	10.10 m ²
pokój	14.25 m ²
pokój	17.25 m ²
schowek	3.35 m ²

