

Podstawowe informacje



Dane techniczne projektu

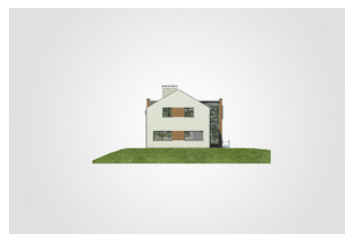
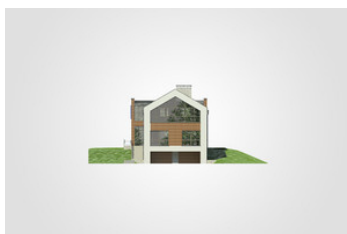
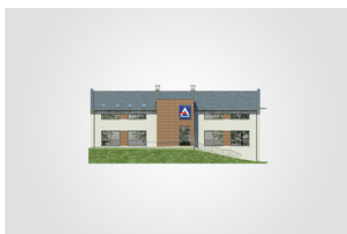
Całkowita powierzchnia	736.30 m²
Powierzchnia użytkowa	441.50 m²
Powierzchnia zabudowy	283.25 m²
Powierzchnia dachu	448 m²
Kubatura	2 717.30 m³
Wymiary budynku	27 x 12 m
Kąt nachylenia	30°
Wysokość budynku	10.30 m
Wymiary działki	35 x 20 m

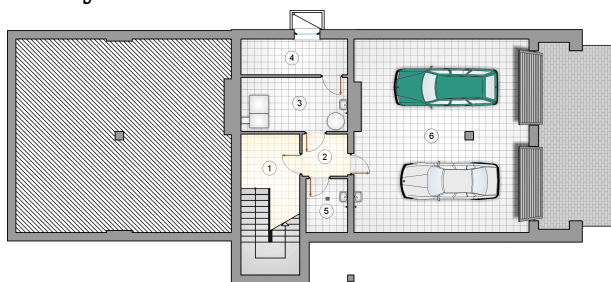


Opis projektu

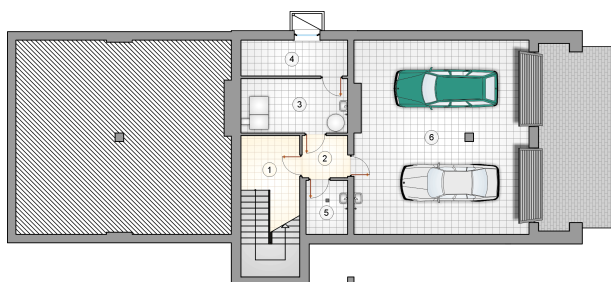
Budynek handlowo-usługowy

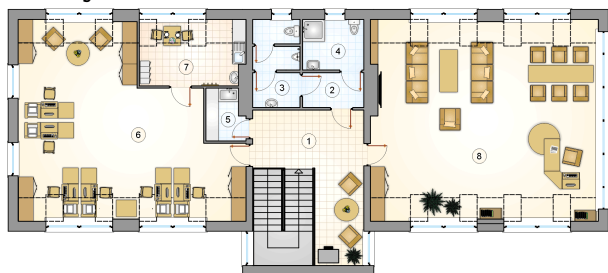
Elewacje



Rzuty**Piwnica 40.20 m²**

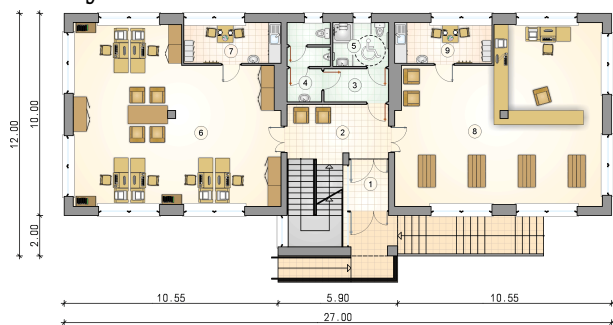
łącznik z komunikacją	9.90 m ²
przedsiónek pożarowy	4.20 m ²
kotłownia	12.75 m ²
skład opału	8.40 m ²
pom. porządkowe	4.95 m ²
garaż	73.65 m ²



Rzuty

Parter 219.25 m²

wiatrołap	4.60 m ²
hall z komunikacją	13.20 m ²
przedsiónek	5.20 m ²
w.c. męskie	7.35 m ²
w.c. damskie + dla niepełnosprawnych	6.00 m ²
pom. biurowe	81.75 m ²
pom. socjalne	9.70 m ²
sala sprzedaży	81.75 m ²
pom. socjalne	9.70 m ²



Rzuty

Poddasze 222.25 m²

hall z komunikacją	29.10 m ²
przedsiónek	4.30 m ²
w.c. męskie	8.05 m ²
w.c. damskie	6.30 m ²
pom. porządkowe	3.85 m ²
pom. biurowe	69.85 m ²
pom. socjalne	13.00 m ²
gabinet z pokojem konferencyjnym	87.80 m ²

