

Podstawowe informacje



Dane techniczne projektu

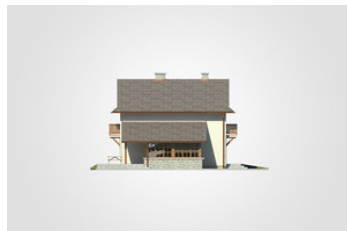
Całkowita powierzchnia	244.90 m²
Powierzchnia użytkowa	144.50 m²
Powierzchnia zabudowy	133.75 m²
Powierzchnia dachu	248 m²
Kubatura	845.80 m³
Wymiary budynku	15.30 x 10.55 m
Kąt nachylenia	38°
Wysokość budynku	8.98 m
Wymiary działki	23.30 x 18.55 m

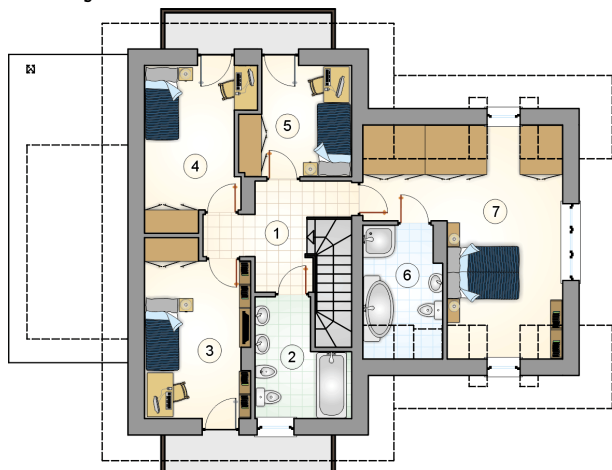


Opis projektu

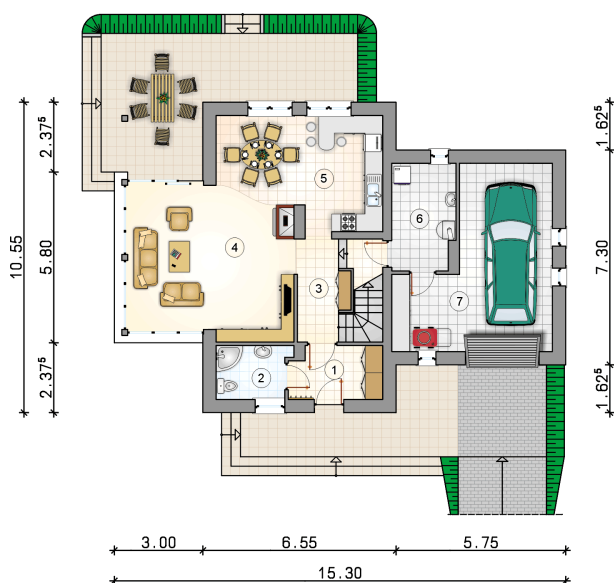
Dom regionalny beskidzki, piętrowy, częściowo z poddaszem użytkowym, oryginalnym przeszklonym salonem i wykuszami dachowymi, z garażem

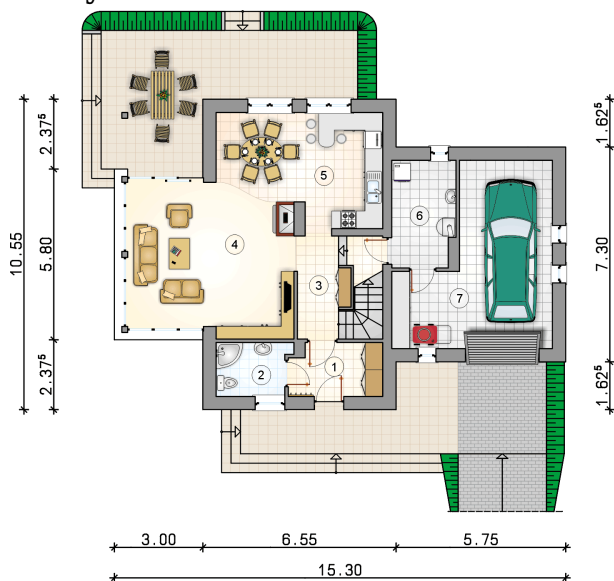
Elewacje



Rzuty

Parter 71.10 m²

przedsiónek	5.55 m ²
łazienka	4.40 m ²
hall z komunikacją	6.70 m ²
pokój dzienny	27.95 m ²
kuchnia z jadalnią	18.80 m ²
kotłownia	7.70 m ²
garaż	26.20 m ²



Rzuty

Piętro 73.40 m²

hall z komunikacją	7.45 m ²
łazienka	7.10 m ²
pokój	13.25 m ²
pokój	11.65 m ²
pokój	8.40 m ²
łazienka	5.70 m ²
pokój	19.85 m ²

