

Podstawowe informacje



Dane techniczne projektu

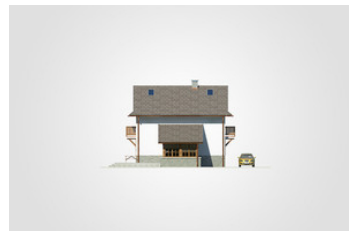
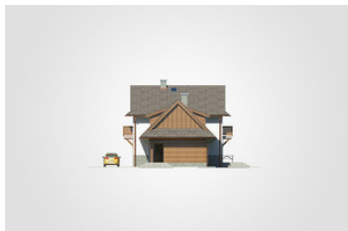
Całkowita powierzchnia	229.80 m²
Powierzchnia użytkowa	152.80 m²
Powierzchnia zabudowy	120.85 m²
Powierzchnia dachu	230 m²
Kubatura	774.95 m³
Wymiary budynku	16.55 x 9.80 m
Kąt nachylenia	38°
Wysokość budynku	8.97 m
Wymiary działki	23.55 x 17.80 m

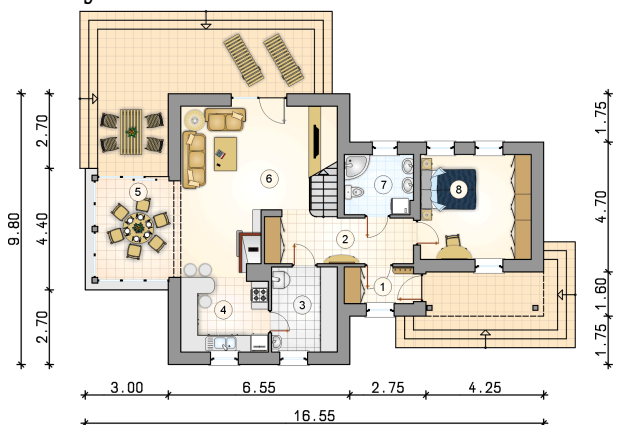


Opis projektu

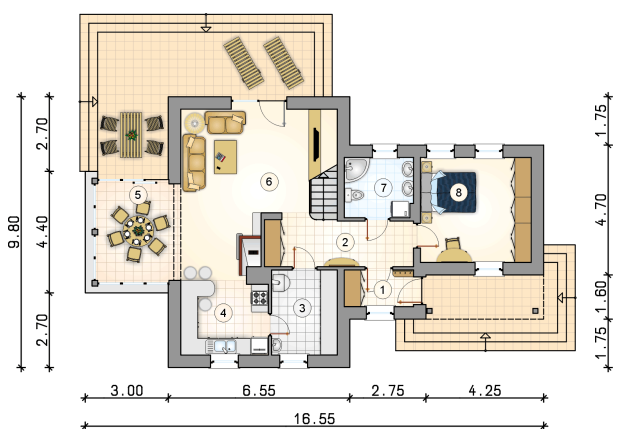
Dom regionalny, beskidzki, piętrowy, z 5 sypialniami, częściowo z poddaszem użytkowym, oryginalną przeszkloną werandą i lukarnami

Elewacje



Rzuty

Parter 84.55 m²

przedsionek	3.35 m ²
hall z komunikacją	9.15 m ²
kotłownia	7.30 m ²
kuchnia	8.40 m ²
jadalnia	10.05 m ²
pokój dzienny	25.70 m ²
łazienka	5.40 m ²
pokój	15.20 m ²



Rzuty

Piętro 68.25 m²

hall z komunikacją	13.10 m ²
pokój	8.30 m ²
pokój	13.95 m ²
pokój	12.40 m ²
łazienka	4.75 m ²
pokój	15.75 m ²

