

## Podstawowe informacje



## Dane techniczne projektu

<b>Całkowita powierzchnia</b>	<b>233.75 m<sup>2</sup></b>
<b>Powierzchnia użytkowa</b>	<b>149.40 m<sup>2</sup></b>
<b>Powierzchnia zabudowy</b>	<b>125.70 m<sup>2</sup></b>
<b>Powierzchnia dachu</b>	<b>240 m<sup>2</sup></b>
<b>Kubatura</b>	<b>706.60 m<sup>3</sup></b>
<b>Wymiary budynku</b>	<b>16.05 x 8.55 m</b>
<b>Kąt nachylenia</b>	<b>45°</b>
<b>Wysokość budynku</b>	<b>8.21 m</b>
<b>Wymiary działki</b>	<b>24.09 x 16.59 m</b>

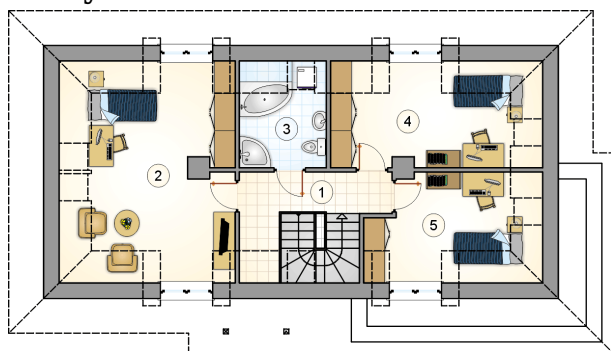


## Opis projektu

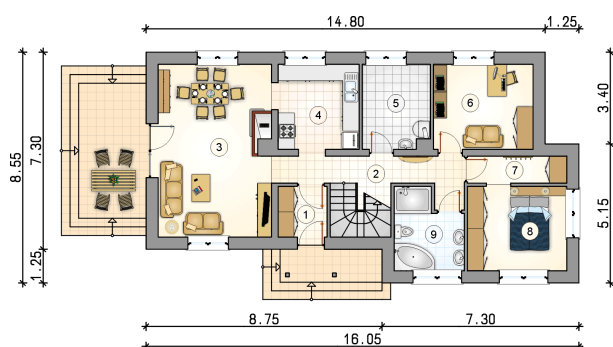
Dom regionalny w stylu beskidzkim, parterowy z poddaszem użytkowym, z 4 sypialniami

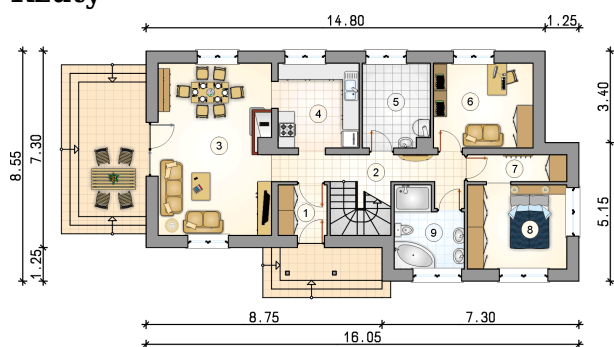
## Elewacje



**Rzuty**

**Parter 91.35 m<sup>2</sup>**

przedsiónek	3.40 m <sup>2</sup>
hall z komunikacją	9.90 m <sup>2</sup>
pokój dzienny z jadalnią	26.80 m <sup>2</sup>
kuchnia	9.70 m <sup>2</sup>
kotłownia	7.75 m <sup>2</sup>
pokój	11.60 m <sup>2</sup>
wnęka garderobiana	3.75 m <sup>2</sup>
pokój	11.55 m <sup>2</sup>
łazienka	6.90 m <sup>2</sup>



**Rzuty**

**Poddasze 58.05 m<sup>2</sup>**

hall z komunikacją

 6.65 m<sup>2</sup>

pokój

 22.40 m<sup>2</sup>

łazienka

 5.65 m<sup>2</sup>

pokój

 13.05 m<sup>2</sup>

pokój

 10.30 m<sup>2</sup>
