

Podstawowe informacje



Dane techniczne projektu

Całkowita powierzchnia	245 m²
Powierzchnia użytkowa	171 m²
Powierzchnia zabudowy	133.80 m²
Powierzchnia dachu	250 m²
Kubatura	804.55 m³
Wymiary budynku	11.80 x 12.55 m
Kąt nachylenia	40°
Wysokość budynku	8.54 m
Wymiary działki	19.80 x 20.55 m



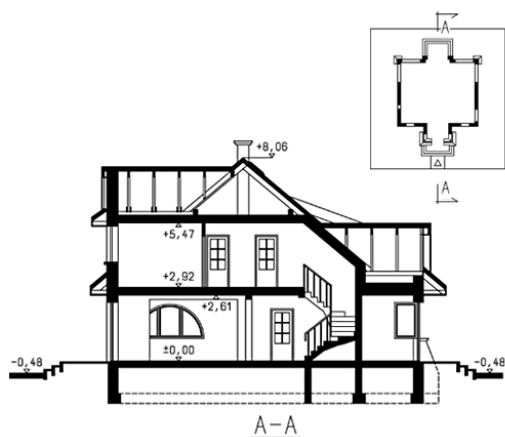
Opis projektu

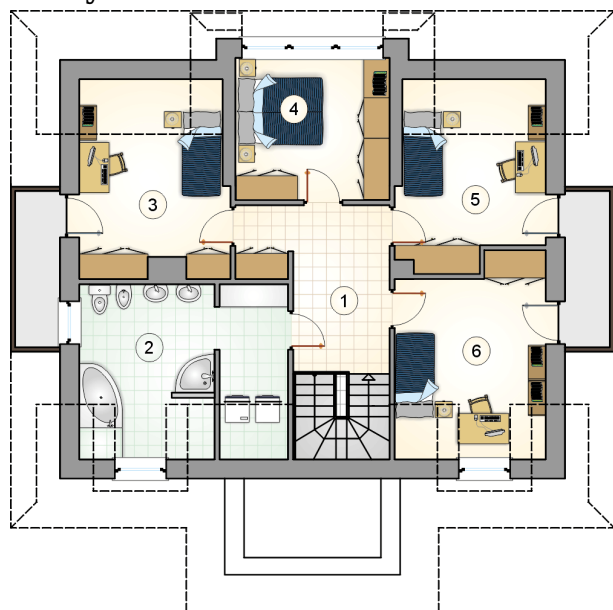
Dom regionalny w stylu beskidzkim, parterowy z poddaszem użytkowym, z 4 sypialniami i niezadaszonym tarasem

Elewacje



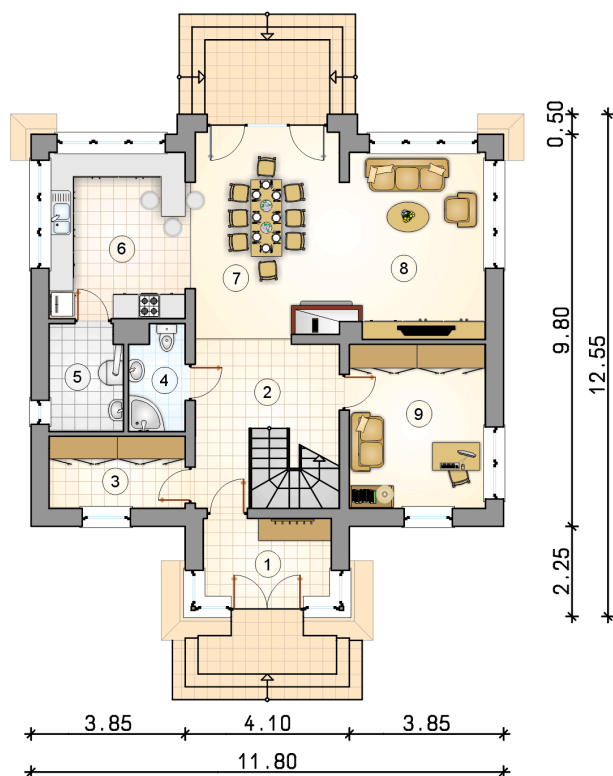
Przekrój



Rzuty

Parter 97.05 m²

przedsiónek	6.55 m ²
hall z komunikacją	12.05 m ²
garderoba	6.10 m ²
łazienka	3.55 m ²
kotłownia	4.90 m ²
kuchnia	14.50 m ²
jadalnia	19.25 m ²
pokój dzienny	16.20 m ²
pokój	13.95 m ²

3.65 4.50 3.65



0.50
9.80
12.55
2.25

3.85 4.10 3.85
11.80

Rzuty
