

Podstawowe informacje



Dane techniczne projektu

Całkowita powierzchnia	126.66 m²
Powierzchnia użytkowa	126.66 m²
Powierzchnia zabudowy	135.33 m²
Powierzchnia dachu	227 m²
Kubatura	479.50 m³
Wymiary budynku	14 x 13.20 m
Kąt nachylenia	35°
Wysokość budynku	7.90 m
Wymiary działki	22.30 x 23.10 m



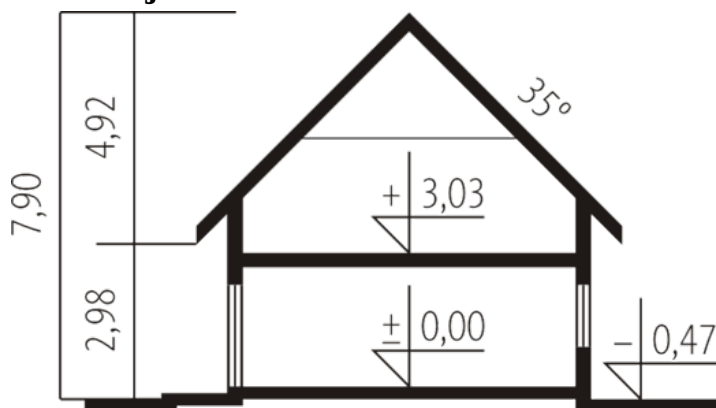
Opis projektu

Dom parterowy z użytkowym poddaszem przeznaczony dla 3-6-osobowej rodziny. Dom o ciekawej oryginalnej architekturze i przyjaznym wnętrzu w którego centrum umieszczono schody o miękkiej linii. Strefa dzienna na parterze mieści salon wygodną kuchnię z jadalnią gabinet dodatkowy pokój łazienkę pomieszczenie gospodarcze i garaż jedno stanowiskowy z pomieszczeniem gospodarczym. Poddasze zajmują trzy pokoje duża łazienka i pomieszczenie gospodarcze.

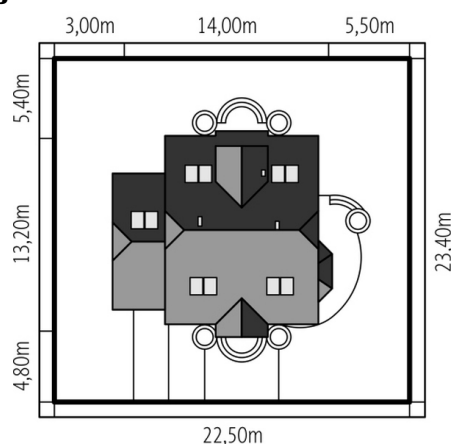
Elewacje

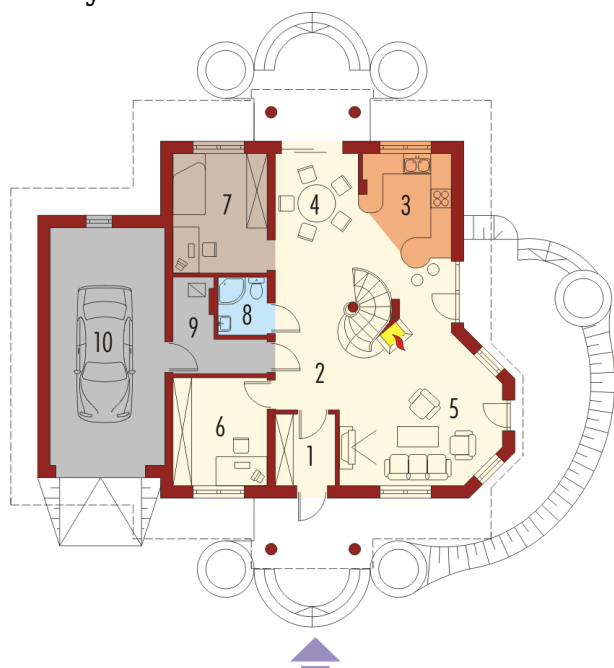


Przekrój

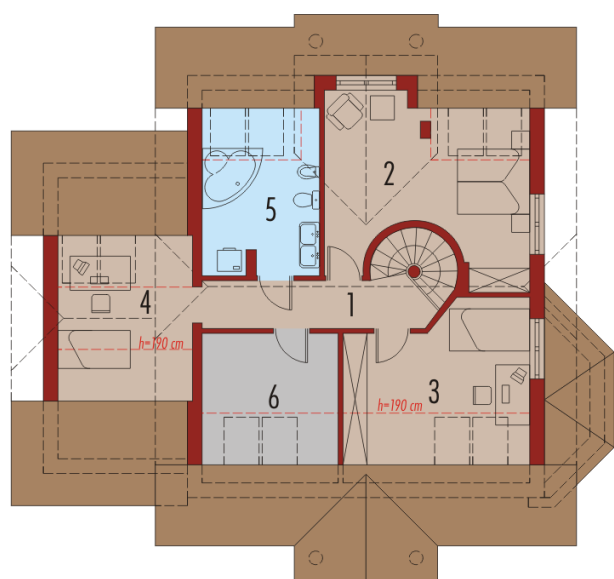


Sytuacje



Rzuty

Parter 75.41 m²

Wiatrołap	3.64 m ²
Garaż	22.99 m ²
Hol	10.12 m ²
Kuchnia	12.10 m ²
Jadalnia	6.17 m ²
Pokój dzienny	18.13 m ²
Gabinet	8.64 m ²
Pokój	9.69 m ²
Łazienka	2.43 m ²
Pom. gospodarcze	4.49 m ²


Poddasze 51.25 m²

Korytarz	6.68 m ²
Sypialnia	16.16 m ²
Pokój	9.80 m ²
Pokój	5.34 m ²
Łazienka	7.51 m ²
Pom. gospodarcze	5.76 m ²