

## Podstawowe informacje



## Dane techniczne projektu

<b>Całkowita powierzchnia</b>	<b>203.30 m<sup>2</sup></b>
<b>Powierzchnia użytkowa</b>	<b>136.50 m<sup>2</sup></b>
<b>Powierzchnia zabudowy</b>	<b>102.55 m<sup>2</sup></b>
<b>Powierzchnia dachu</b>	<b>222 m<sup>2</sup></b>
<b>Kubatura</b>	<b>676.50 m<sup>3</sup></b>
<b>Wymiary budynku</b>	<b>11.30 x 9.55 m</b>
<b>Kąt nachylenia</b>	<b>45°</b>
<b>Wysokość budynku</b>	<b>8.90 m</b>
<b>Wymiary działki</b>	<b>19.30 x 17.30 m</b>



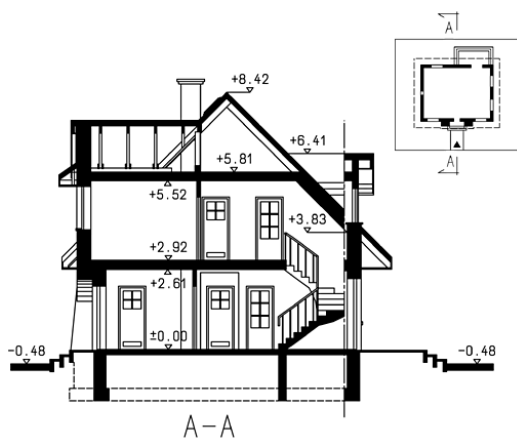
## Opis projektu

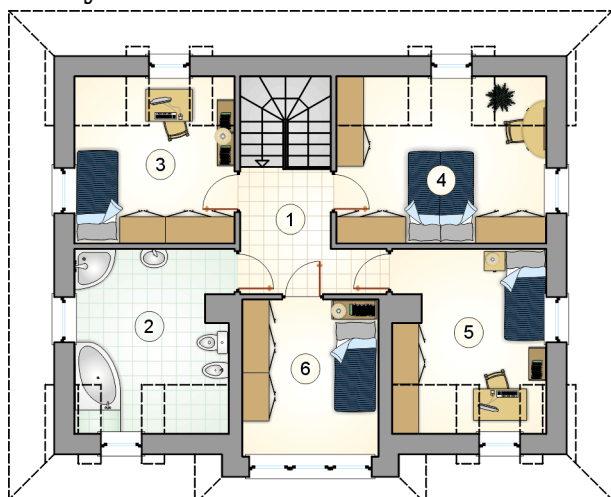
Dom regionalny w stylu beskidzkim, parterowy, z poddaszem użytkowym, z 4 sypialniami

## Elewacje

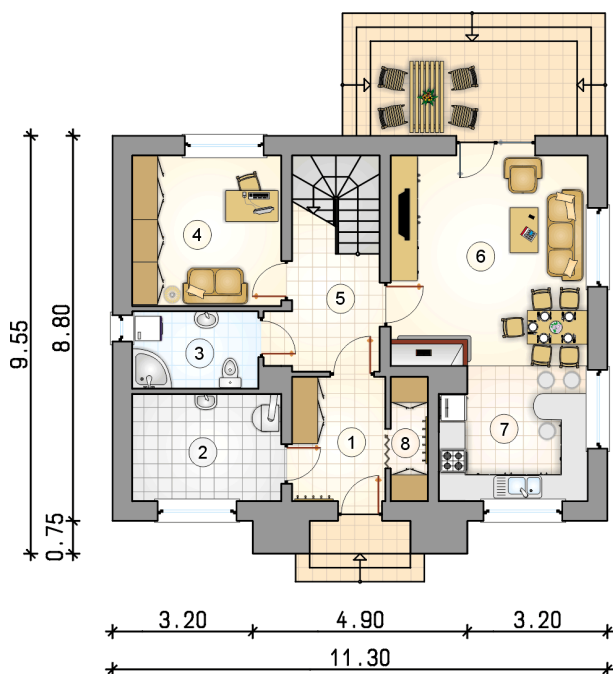


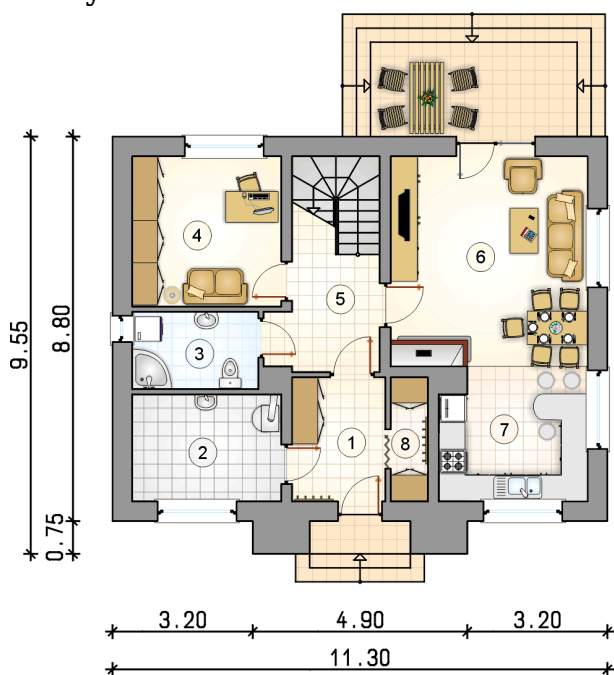
## Przekrój



**Rzuty**

**Parter 72.05 m<sup>2</sup>**

przedsionek	6.05 m <sup>2</sup>
kotłownia	8.35 m <sup>2</sup>
łazienka	5.10 m <sup>2</sup>
pokój	10.70 m <sup>2</sup>
hall z komunikacją	7.70 m <sup>2</sup>
pokój dzienny z jadalnią	21.65 m <sup>2</sup>
kuchnia	10.10 m <sup>2</sup>
schowek	2.40 m <sup>2</sup>



**Rzuty**

**Poddasze 64.45 m<sup>2</sup>**

hall z komunikacją

 6.85 m<sup>2</sup>

łazienka

 11.50 m<sup>2</sup>

pokój

 10.70 m<sup>2</sup>

pokój

 13.75 m<sup>2</sup>

pokój

 11.25 m<sup>2</sup>

pokój

 10.40 m<sup>2</sup>
