

## Podstawowe informacje



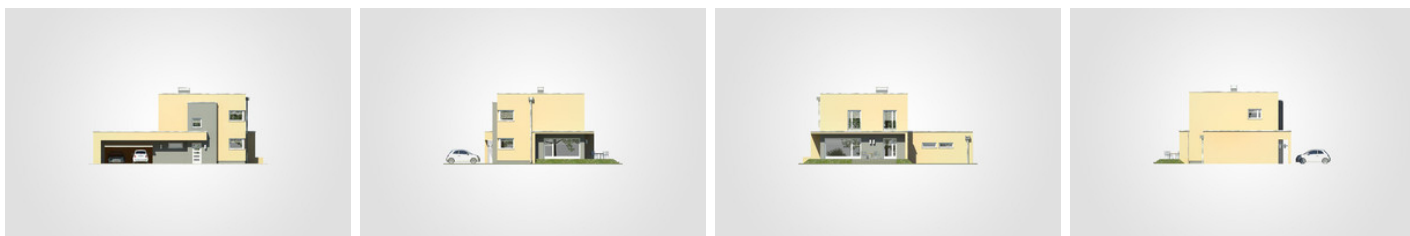
## Dane techniczne projektu

<b>Całkowita powierzchnia</b>	<b>220.30 m<sup>2</sup></b>
<b>Powierzchnia użytkowa</b>	<b>119.65 m<sup>2</sup></b>
<b>Powierzchnia zabudowy</b>	<b>137.55 m<sup>2</sup></b>
<b>Powierzchnia dachu</b>	<b>122.50 m<sup>2</sup></b>
<b>Kubatura</b>	<b>787.85 m<sup>3</sup></b>
<b>Wymiary budynku</b>	<b>15.90 x 9.60 m</b>
<b>Wysokość budynku</b>	<b>7.37 m</b>
<b>Wymiary działki</b>	<b>23.90 x 18.40 m</b>

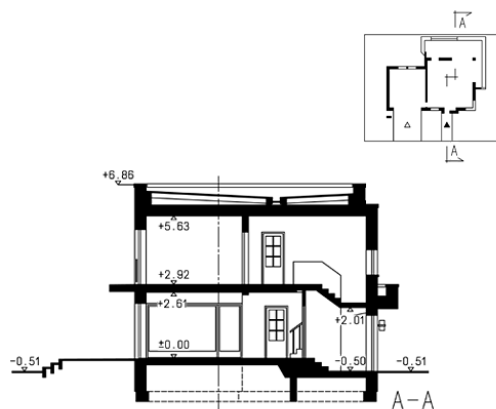
## Opis projektu

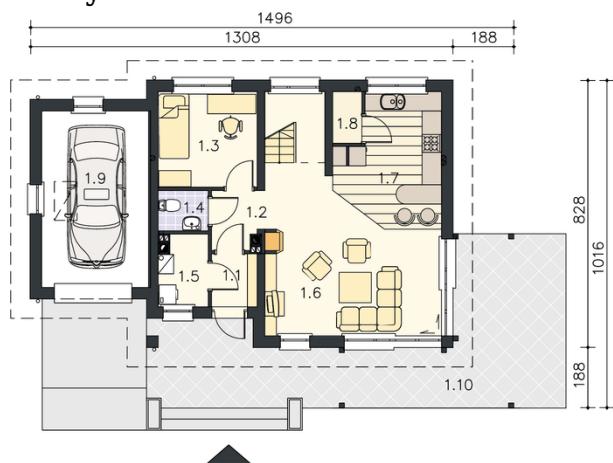
Piętrowy dom z płaskim dachem w modernistycznej formie, oryginalny ryzalit frontowy, przeszklenia w części tarasowej, 2-stanowiskowy garaż

## Elewacje



## Przekrój



**Rzuty**

**Parter 60.35 m<sup>2</sup>**

przedsiónek	6.90 m <sup>2</sup>
hall z komunikacją	3.20 m <sup>2</sup>
łazienka	2.75 m <sup>2</sup>
kotłownia	3.45 m <sup>2</sup>
kuchnia	10.70 m <sup>2</sup>
pokój dzienny	23.60 m <sup>2</sup>
pokój	9.75 m <sup>2</sup>
garaż	43.55 m <sup>2</sup>


**Piętro 59.30 m<sup>2</sup>**

hall z komunikacją	4.90 m <sup>2</sup>
łazienka	11.60 m <sup>2</sup>
pokój	15.35 m <sup>2</sup>
pokój	15.35 m <sup>2</sup>
pokój	12.10 m <sup>2</sup>