

Podstawowe informacje



Dane techniczne projektu

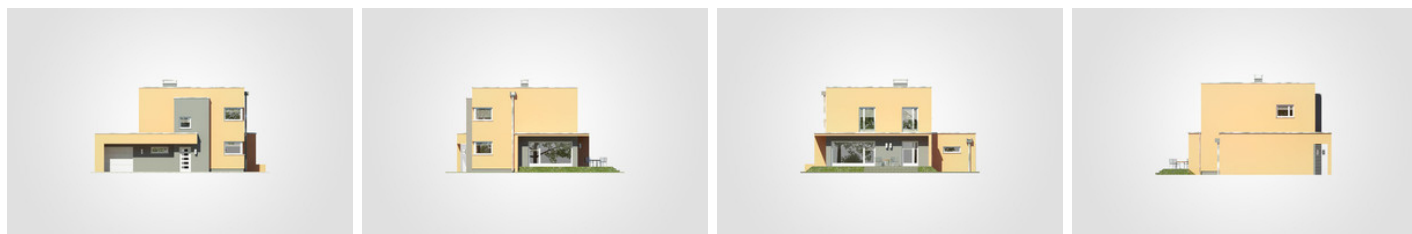
Całkowita powierzchnia	197.50 m²
Powierzchnia użytkowa	119.65 m²
Powierzchnia zabudowy	114.75 m²
Powierzchnia dachu	98.20 m²
Kubatura	705.75 m³
Wymiary budynku	12.90 x 9.60 m
Wysokość budynku	7.37 m
Wymiary działki	20.90 x 18.40 m



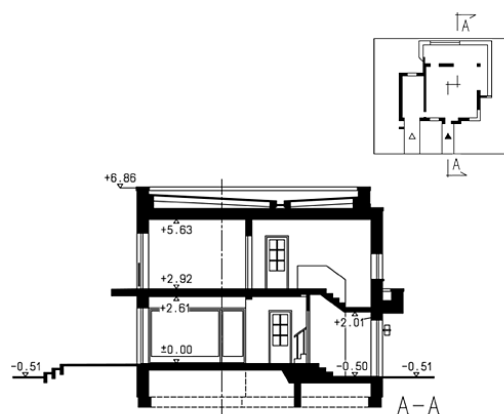
Opis projektu

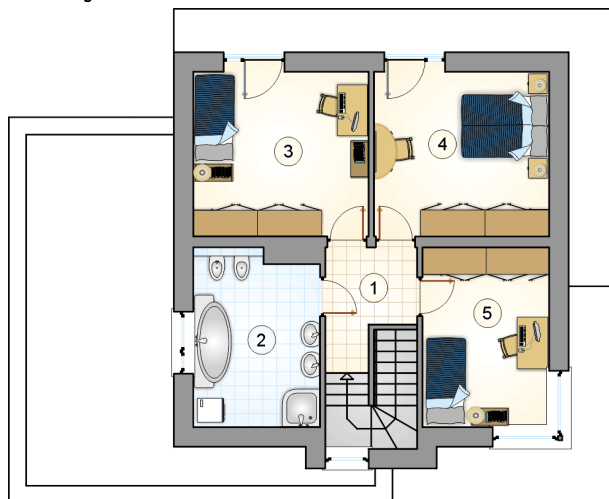
Dom piętrowy z płaskim dachem w modernistycznej formie, oryginalny ryzalit frontowy, przestronny taras i garaż

Elewacje

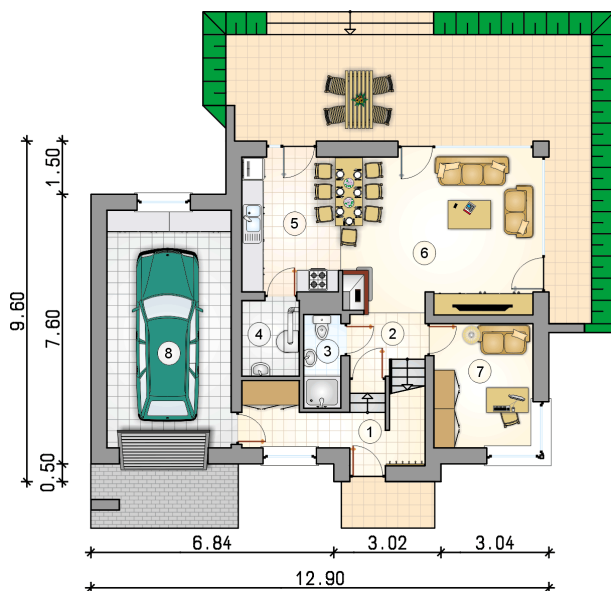


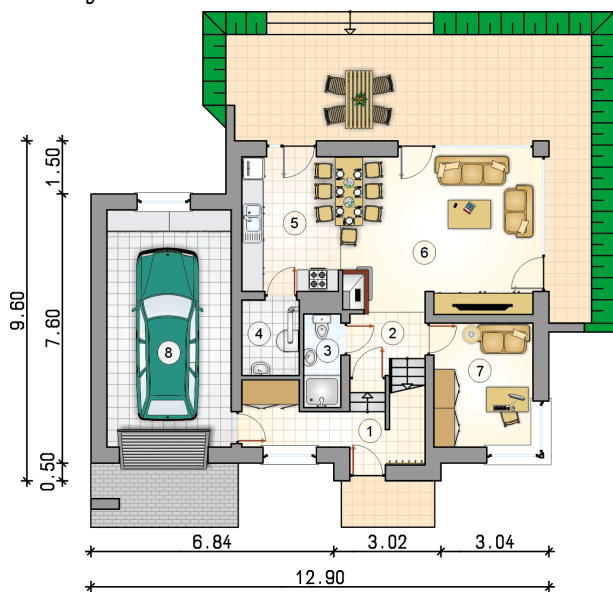
Przekrój



Rzuty

Parter 60.35 m²

przedsiónek	6.90 m ²
hall z komunikacją	3.20 m ²
łazienka	2.75 m ²
kotłownia	3.45 m ²
kuchnia	10.70 m ²
pokój dzienny	23.60 m ²
pokój	9.75 m ²
garaż	23.45 m ²



Rzuty

Piętro 59.30 m²

hall z komunikacją

 4.90 m²

łazienka

 11.60 m²

pokój

 15.35 m²

pokój

 15.35 m²

pokój

 12.10 m²
