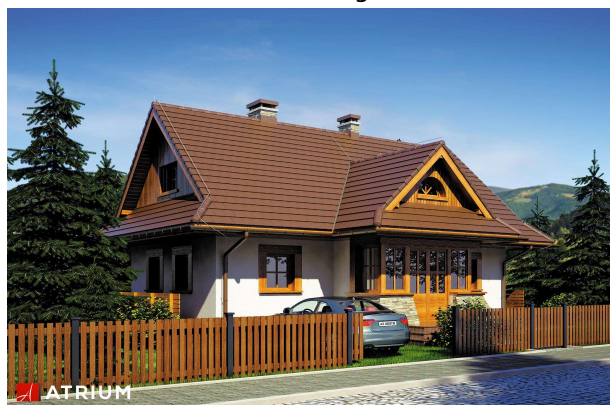


Podstawowe informacje



Dane techniczne projektu

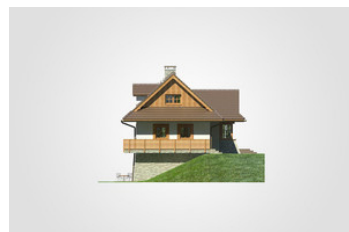
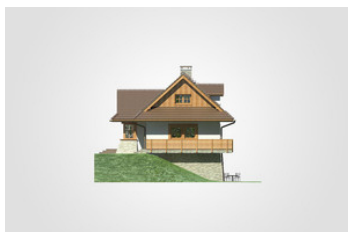
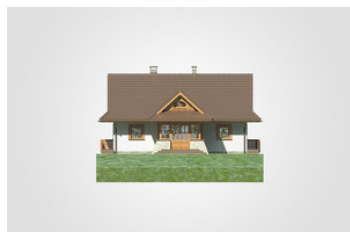
Całkowita powierzchnia	269.35 m²
Powierzchnia użytkowa	171.20 m²
Powierzchnia zabudowy	103 m²
Powierzchnia dachu	210.85 m²
Kubatura	802.10 m³
Wymiary budynku	12.30 x 9.05 m
Kąt nachylenia	42°
Wysokość budynku	7.51 m
Wymiary działki	20.30 x 17.05 m

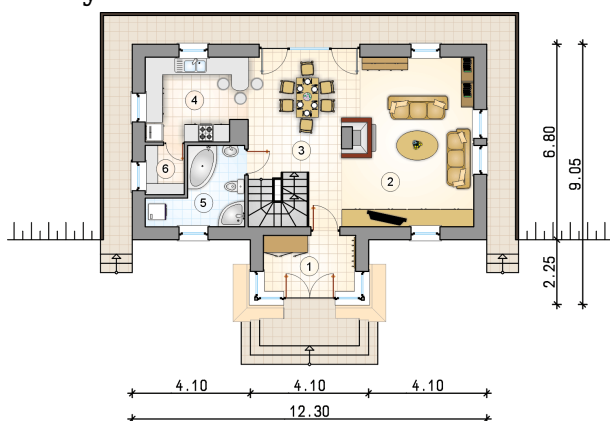


Opis projektu

Dom regionalny w stylu beskidzkim, piętrowy z poddaszem użytkowym i przyziemiem, przestronnym tarasem i balkonem, na działkę ze spadkiem

Elewacje



Rzuty

Parter 60.30 m²

hall z komunikacją

 7.10 m²

pokój

 19.25 m²

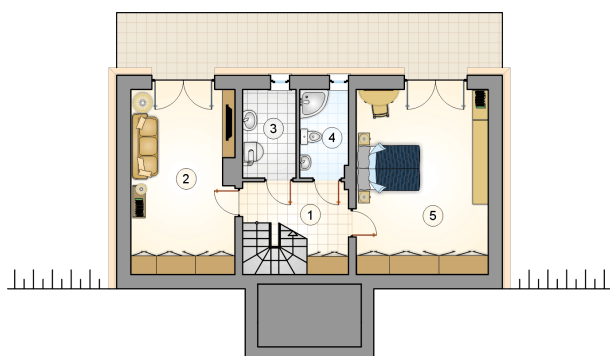
kotłownia

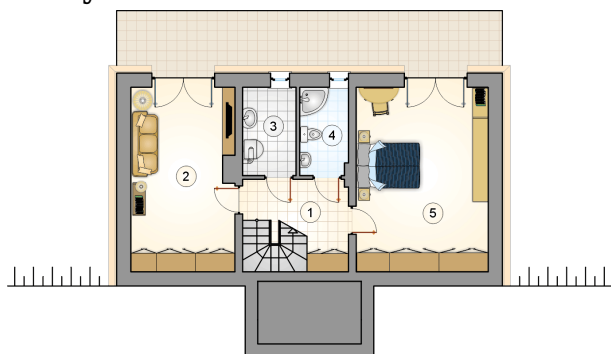
 4.80 m²

łazienka

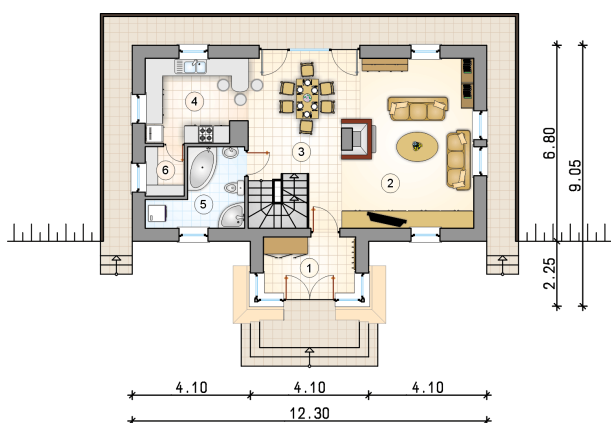
 4.30 m²

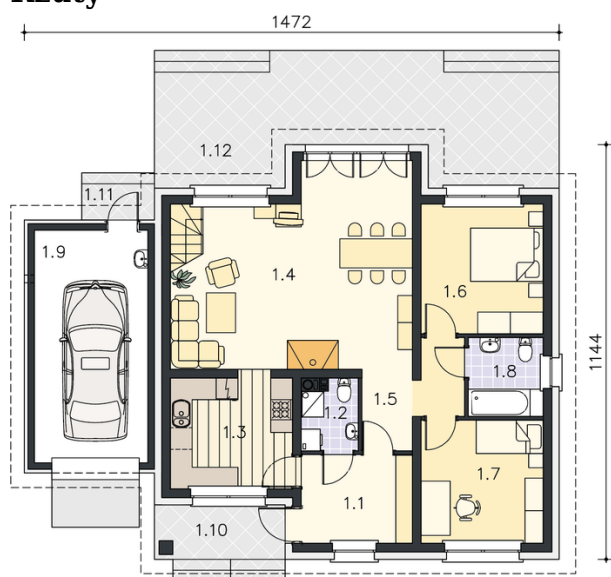
pokój

 24.85 m²


Rzuty

Piętro 68.15 m²

przedsionek	6.40 m ²
pokój dzienny	29.55 m ²
jadalnia z komunikacją	12.75 m ²
kuchnia	10.05 m ²
łazienka	7.00 m ²
spizarka	2.40 m ²



Rzuty

Poddasze 42.75 m²
hall z komunikacją

 6.95 m²
pokój

 13.60 m²
łazienka

 5.30 m²
pokój

 16.90 m²
