

Podstawowe informacje



Dane techniczne projektu

Całkowita powierzchnia	203.80 m²
Powierzchnia użytkowa	130.90 m²
Powierzchnia zabudowy	111.15 m²
Powierzchnia dachu	202.95 m²
Kubatura	613.30 m³
Wymiary budynku	11.80 x 11.70 m
Kąt nachylenia	40°
Wysokość budynku	7.55 m
Wymiary działki	19.80 x 19.70 m

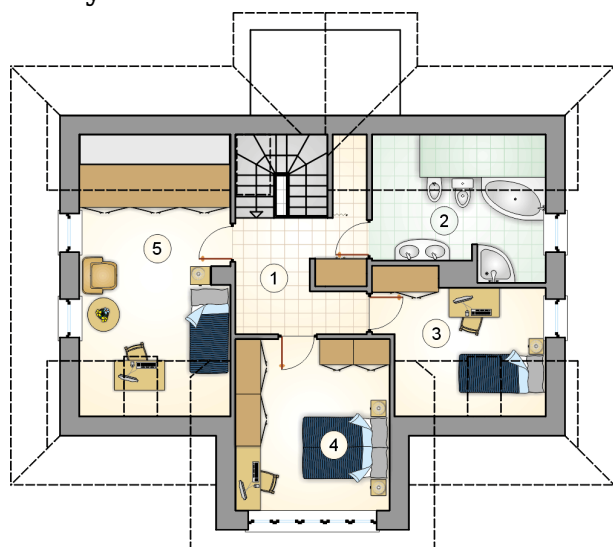


Opis projektu

Dom regionalny w stylu beskidzkim, parterowy z poddaszem użytkowym

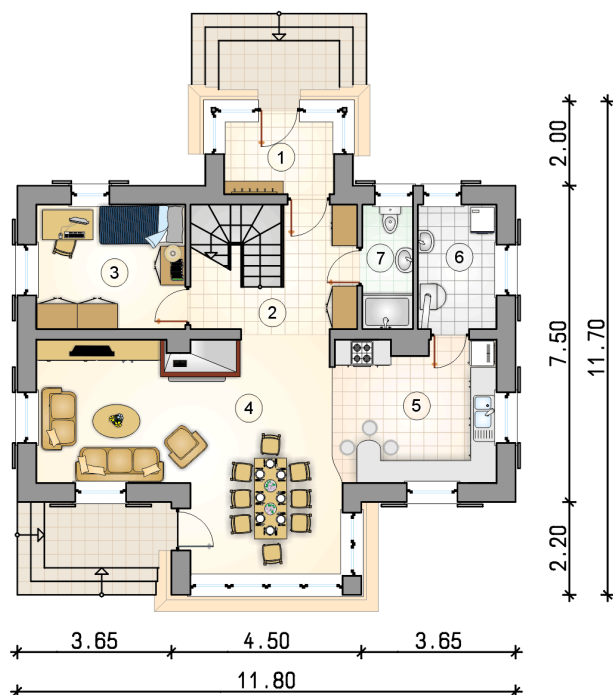
Elewacje

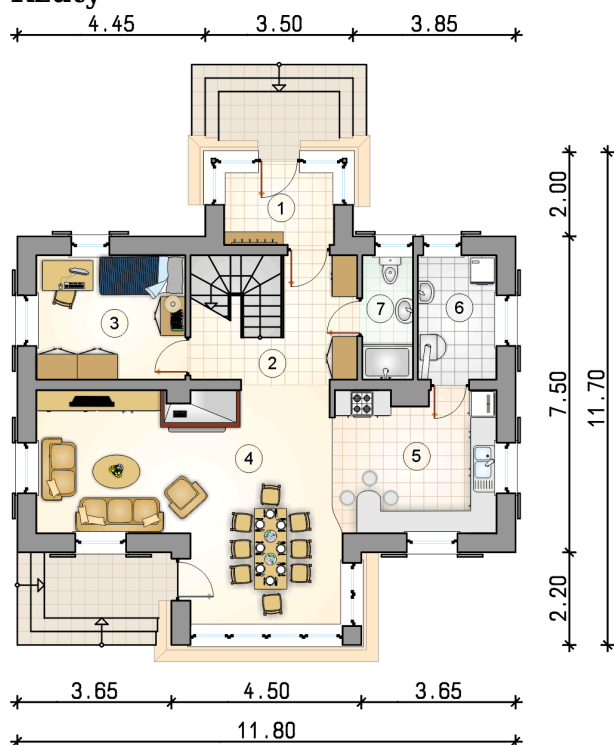


Rzuty

Parter 77.40 m²

przedsionek	4.55 m ²
hall z komunikacją	8.75 m ²
pokój	10.40 m ²
pokój dzienny z jadalnią	32.05 m ²
kuchnia	12.60 m ²
kotłownia	5.50 m ²
łazienka	3.55 m ²

4.45 3.50 3.85



Rzuty

Poddasze 53.50 m²

hall z komunikacją

 8.70 m²

łazienka

 7.90 m²

pokój

 7.80 m²

pokój

 14.45 m²

pokój

 14.65 m²
