

Podstawowe informacje



Dane techniczne projektu

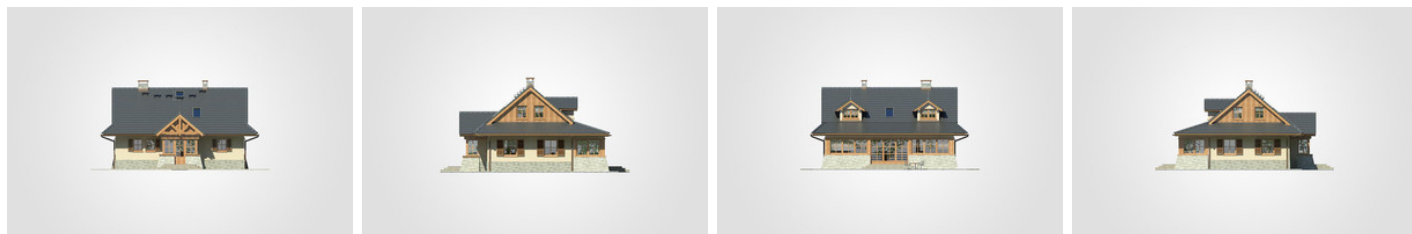
Całkowita powierzchnia	215.85 m²
Powierzchnia użytkowa	141.10 m²
Powierzchnia zabudowy	135.40 m²
Powierzchnia dachu	230.30 m²
Kubatura	659.70 m³
Wymiary budynku	11.80 x 12.20 m
Kąt nachylenia	40°
Wysokość budynku	7.55 m
Wymiary działki	19.80 x 20.20 m



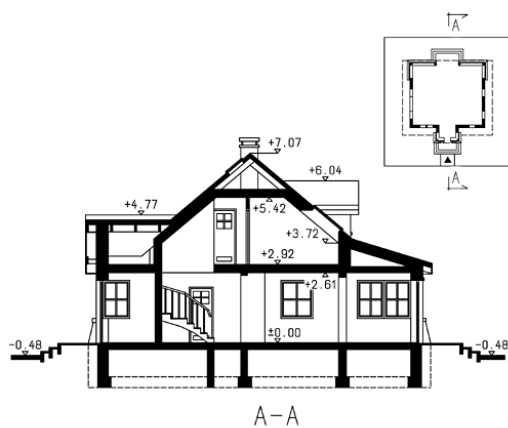
Opis projektu

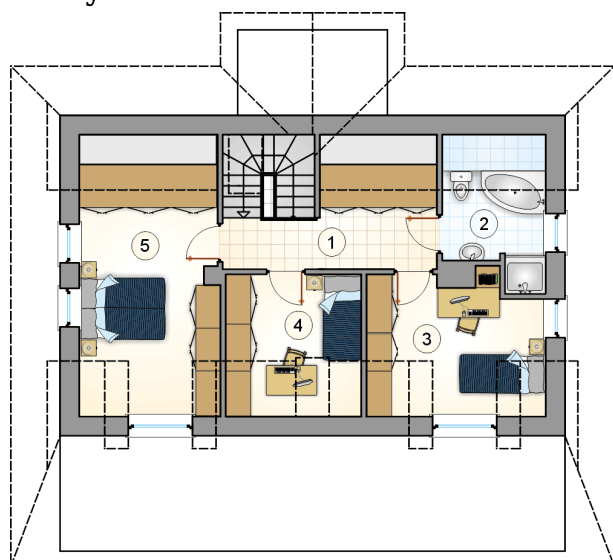
Dom regionalny w stylu beskidzkim, parterowy z poddaszem użytkowym

Elewacje

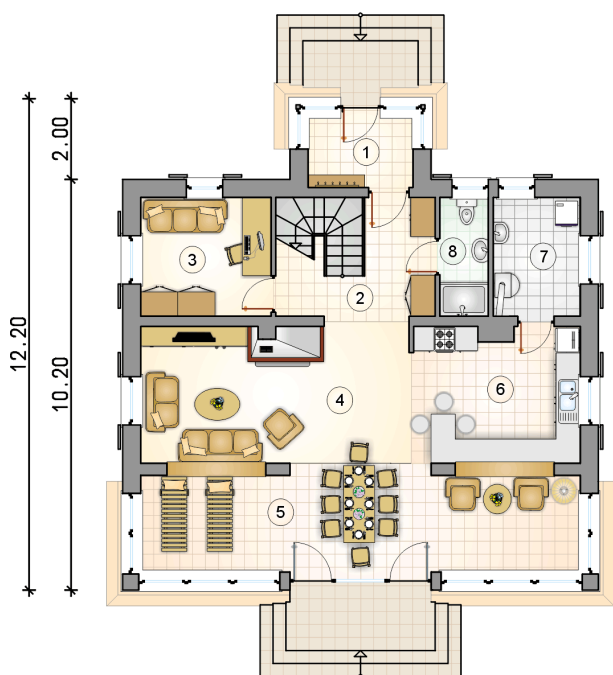
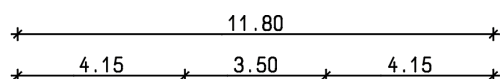


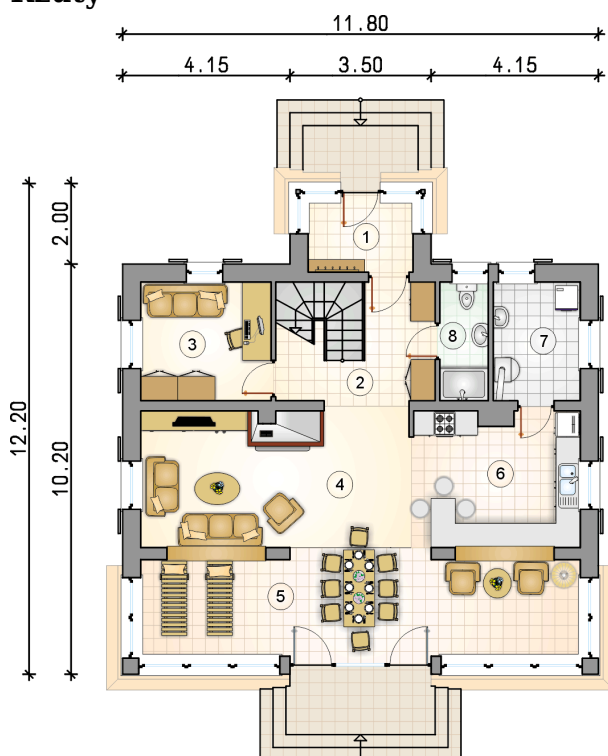
Przekrój



Rzuty

Parter 96.70 m²

przedsionek	4.55 m ²
hall z komunikacją	8.75 m ²
pokój	9.55 m ²
pokój dzienny	24.55 m ²
jadalnia	26.15 m ²
kuchnia	13.25 m ²
kotłownia	6.35 m ²
łazienka	3.55 m ²



Rzuty

Poddasze 44.40 m²

hall z komunikacją

 8.10 m²

łazienka

 4.95 m²

pokój

 9.60 m²

pokój

 6.75 m²

pokój

 15.00 m²
