

Podstawowe informacje



Dane techniczne projektu

Całkowita powierzchnia	178 m²
Powierzchnia użytkowa	105.30 m²
Powierzchnia zabudowy	81 m²
Powierzchnia dachu	151.07 m²
Kubatura	401 m³
Wymiary budynku	11.50 x 7 m
Kąt nachylenia	38°
Wysokość budynku	7.74 m
Wymiary działki	19.90 x 15.20 m



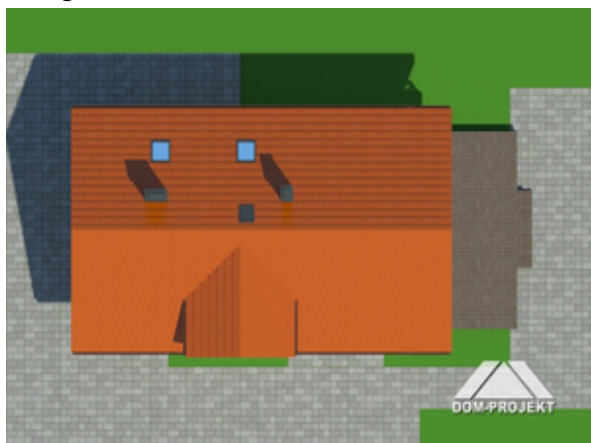
Opis projektu

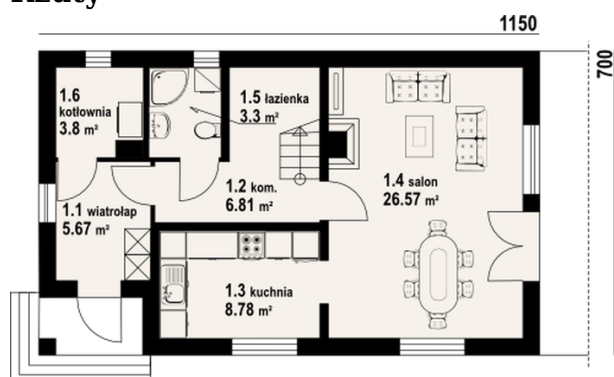
Dom z poddaszem użytkowym. Na parterze część dzienna, duży salon połączony z kuchnią, łazienka i kotłownia. Na poddaszu trzy pokoje, w tym dwa z wyjściem na balkon i łazienka.

Elewacje

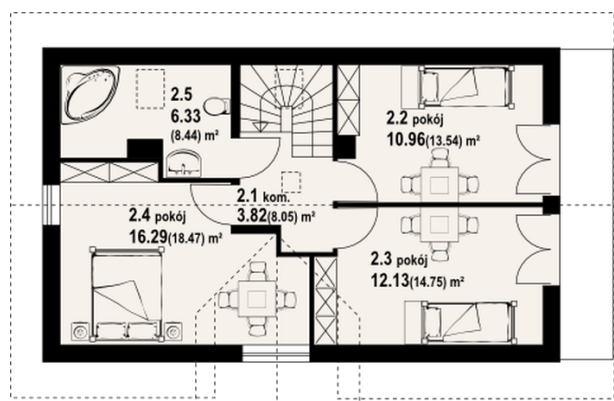


Sytuacje



Rzuty

Parter 54.93 m²

wiatrołap	5.67 m ²
komunikacja	6.81 m ²
kuchnia	8.78 m ²
salon	26.57 m ²
łazienka	3.30 m ²
kotłownia	3.80 m ²


Poddasze 63.25 m²

komunikacja	3.82 m ²
pokój	10.96 m ²
pokój	12.13 m ²
pokój	16.29 m ²
łazienka	6.33 m ²