

Podstawowe informacje



Dane techniczne projektu

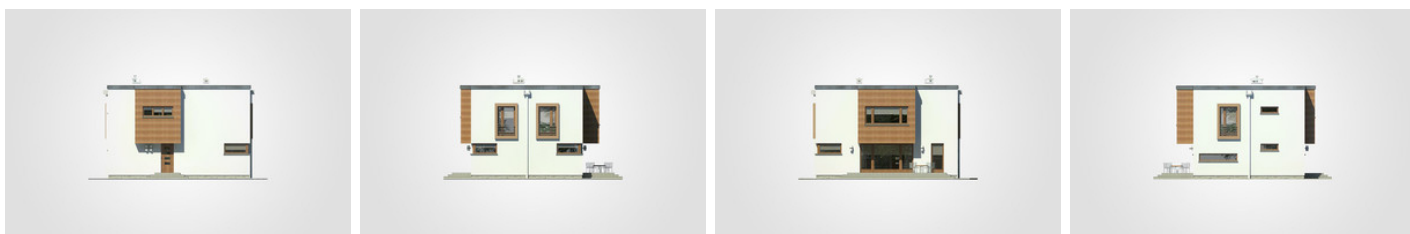
Całkowita powierzchnia	205.85 m²
Powierzchnia użytkowa	150.60 m²
Powierzchnia zabudowy	107.30 m²
Powierzchnia dachu	88.20 m²
Kubatura	685.20 m³
Wymiary budynku	11.20 x 8.80 m
Wysokość budynku	6.89 m
Wymiary działki	19.20 x 18.90 m

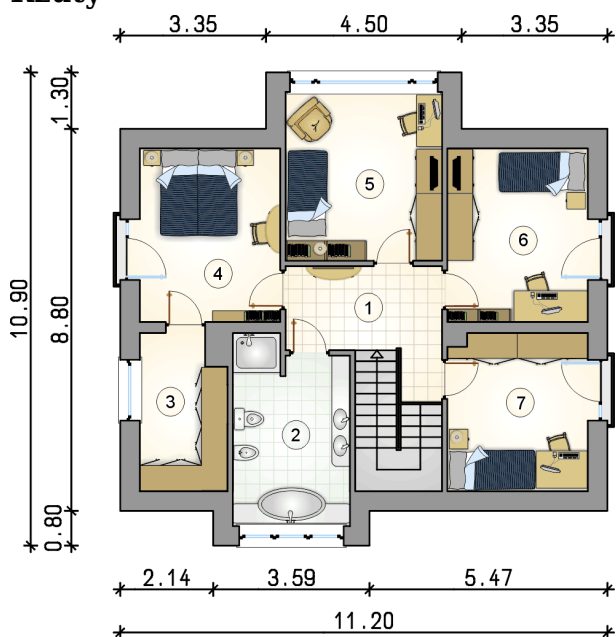


Opis projektu

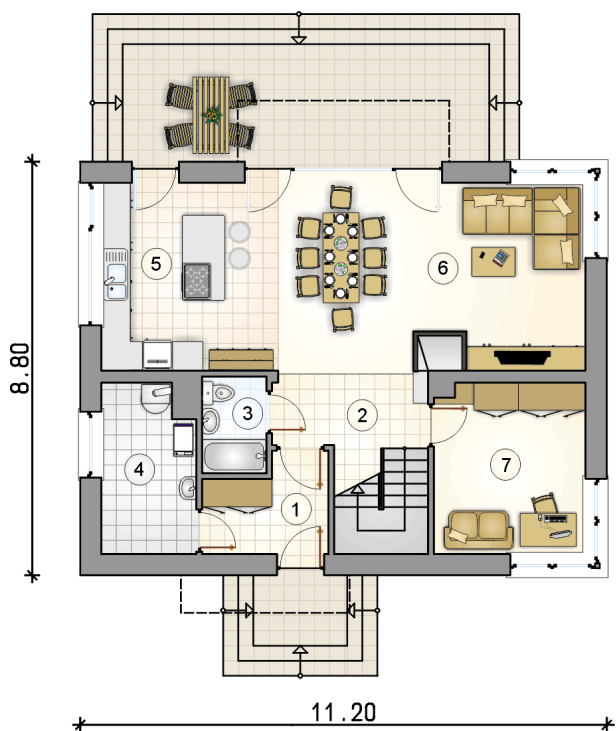
Nowoczesny dom piętrowy z płaskim dachem i 4 sypialniami, oryginalnymi wykuszami nad wejściem i tarasem

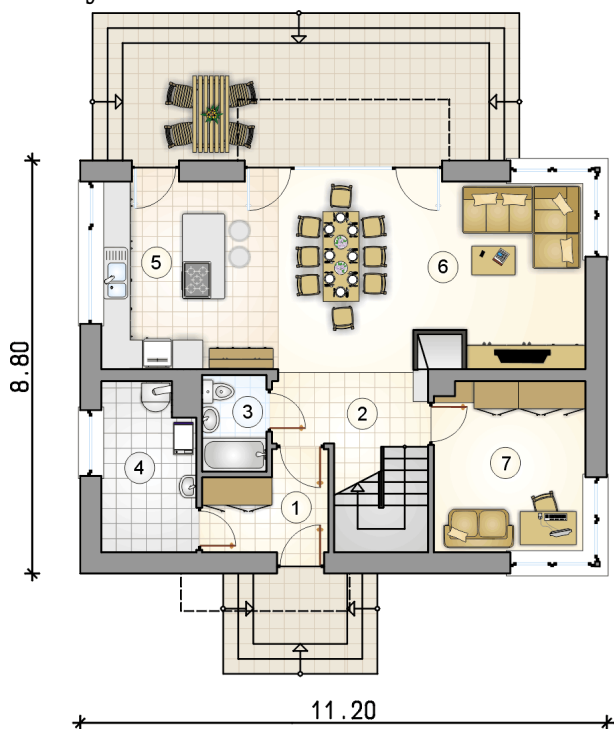
Elewacje



Rzuty

Parter 72.85 m²

przedsionek	5.00 m ²
hall z komunikacją	4.85 m ²
łazienka	2.80 m ²
kotłownia	6.95 m ²
kuchnia	12.55 m ²
pokój dzienny z jadalnią	29.05 m ²
pokój	11.65 m ²



Rzuty

Piętro 77.75 m²

hall z komunikacją

 8.25 m²

łazienka

 11.10 m²

garderoba

 6.95 m²

pokój

 12.90 m²

pokój

 14.00 m²

pokój

 12.90 m²

pokój

 11.65 m²
