

Podstawowe informacje



Dane techniczne projektu

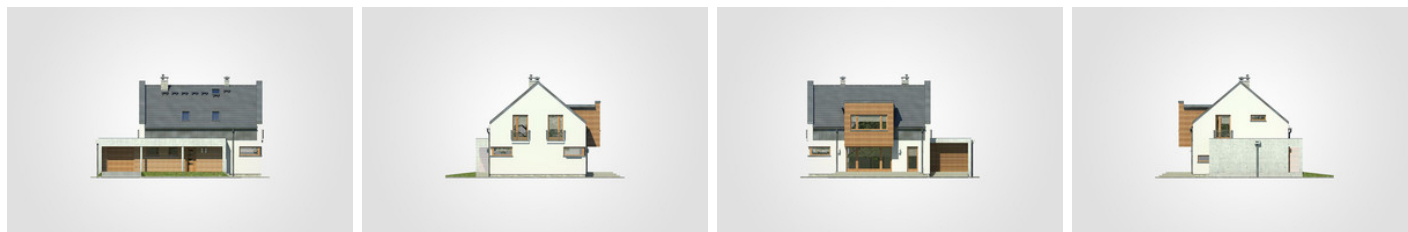
| | |
|-------------------------------|-----------------------------|
| Całkowita powierzchnia | 246.80 m² |
| Powierzchnia użytkowa | 138.30 m² |
| Powierzchnia zabudowy | 148.25 m² |
| Powierzchnia dachu | 118.95 m² |
| Kubatura | 787.10 m³ |
| Wymiary budynku | 15 x 10.10 m |
| Kąt nachylenia | 40° |
| Wysokość budynku | 8.46 m |
| Wymiary działki | 23 x 19.40 m |

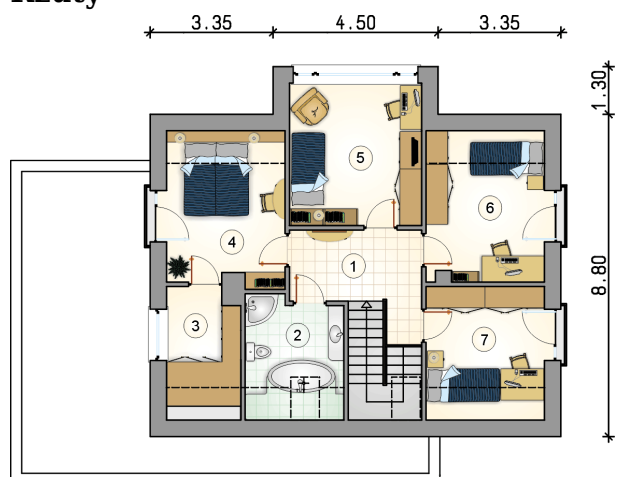


Opis projektu

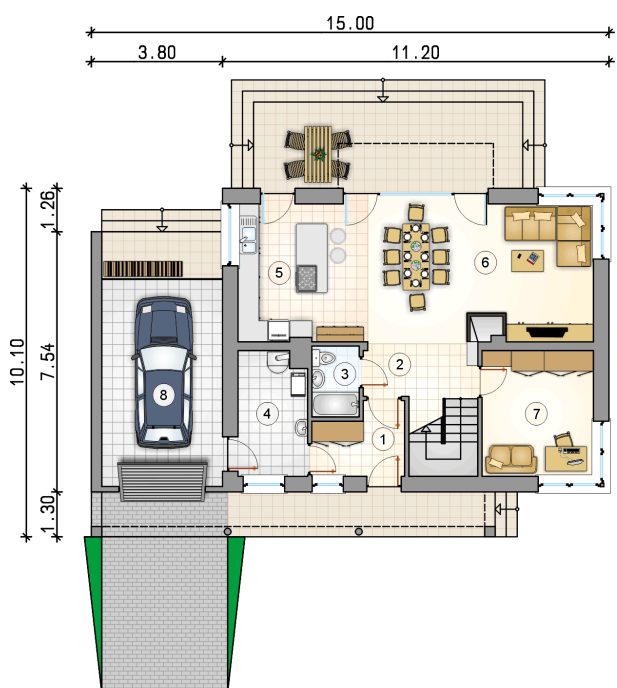
Nowoczesny, parterowy dom z poddaszem użytkowym i garażem, z 4 sypialniami i wykuszem nad tarasem

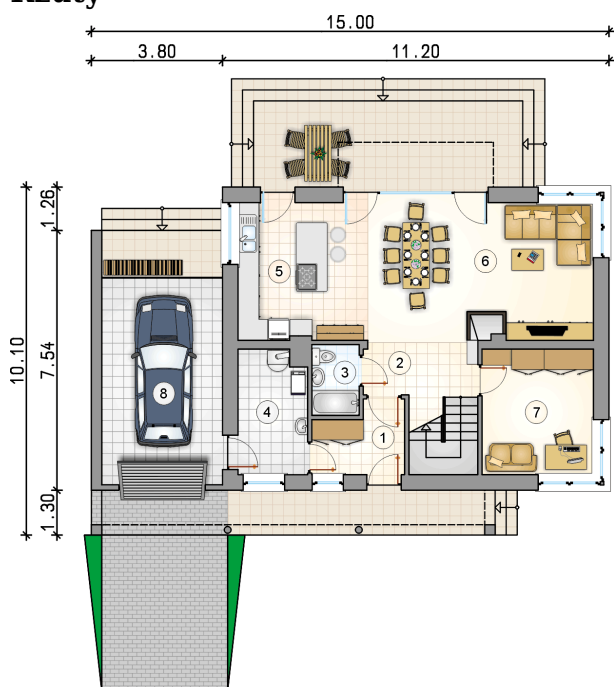
Elewacje



Rzuty

Parter 73 m²

| | |
|--------------------------|----------------------|
| przedsionek | 5.00 m ² |
| hall z komunikacją | 4.85 m ² |
| łazienka | 2.80 m ² |
| kotłownia | 7.10 m ² |
| kuchnia | 12.45 m ² |
| pokój dzienny z jadalnią | 29.00 m ² |
| pokój | 11.80 m ² |
| garaż | 21.00 m ² |



Rzuty

Poddasze 65.30 m²

| | |
|--------------------|----------------------|
| hall z komunikacją | 8.25 m ² |
| łazienka | 6.65 m ² |
| garderoba | 5.55 m ² |
| pokój | 10.90 m ² |
| pokój | 14.00 m ² |
| pokój | 10.65 m ² |
| pokój | 9.30 m ² |

