

Podstawowe informacje



Dane techniczne projektu

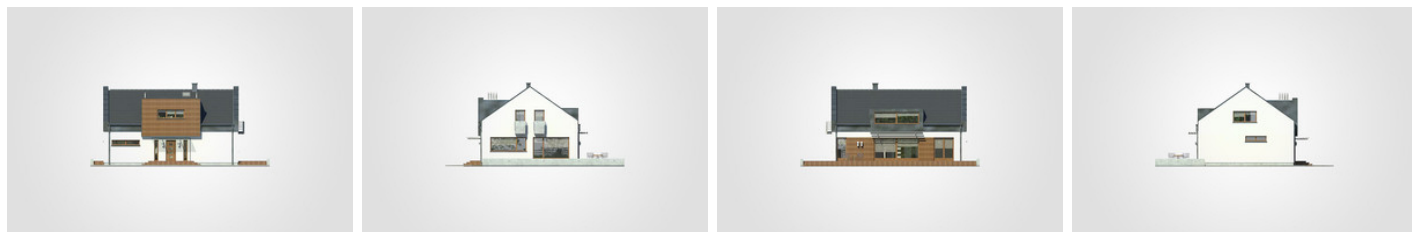
Całkowita powierzchnia	255.75 m²
Powierzchnia użytkowa	161.05 m²
Powierzchnia zabudowy	128.75 m²
Powierzchnia dachu	190.70 m²
Kubatura	748.65 m³
Wymiary budynku	13.30 x 9.55 m
Kąt nachylenia	35°
Wysokość budynku	7.54 m
Wymiary działki	21.30 x 17.85 m

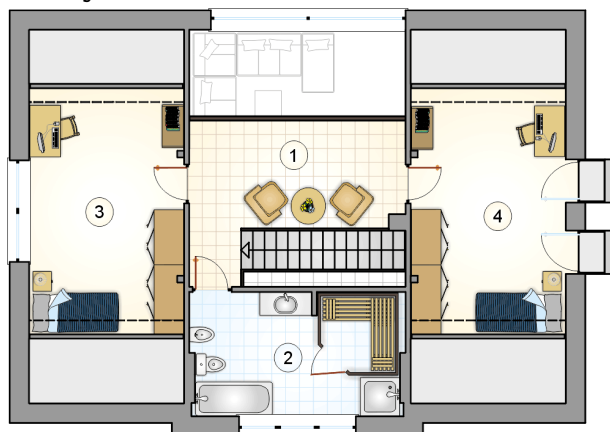


Opis projektu

Parterowy dom z poddaszem użytkowym, z nowoczesnym, dwuspadowym dachem i wykuszem nad wejściem, rozległym, niezadaszonym tarasem

Elewacje



Rzuty

Parter 98.75 m²

przedsionek	3.50 m ²
hall z komunikacją	7.95 m ²
kotłownia	3.00 m ²
łazienka	7.50 m ²
garderoba	7.25 m ²
pokój	14.25 m ²
pokój dzienny z jadalnią	39.35 m ²
kuchnia	13.75 m ²
w.c.	2.20 m ²



Rzuty

Poddasze 62.30 m²

antresola z komunikacją

 13.75 m²

łazienka z sauną

 14.05 m²

pokój

 17.25 m²

pokój

 17.25 m²
