

Podstawowe informacje



Dane techniczne projektu

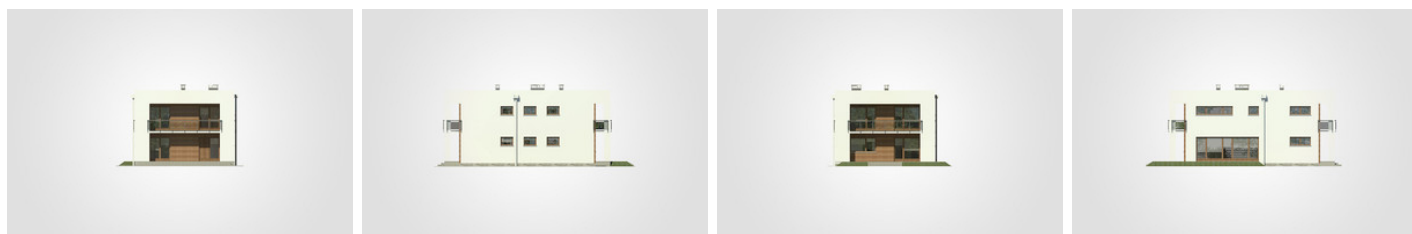
Całkowita powierzchnia	300.20 m²
Powierzchnia użytkowa	189.15 m²
Powierzchnia zabudowy	123.50 m²
Powierzchnia dachu	128.30 m²
Kubatura	984.10 m³
Wymiary budynku	9.50 x 15.80 m
Wysokość budynku	7.24 m
Wymiary działki	17.50 x 23.80 m

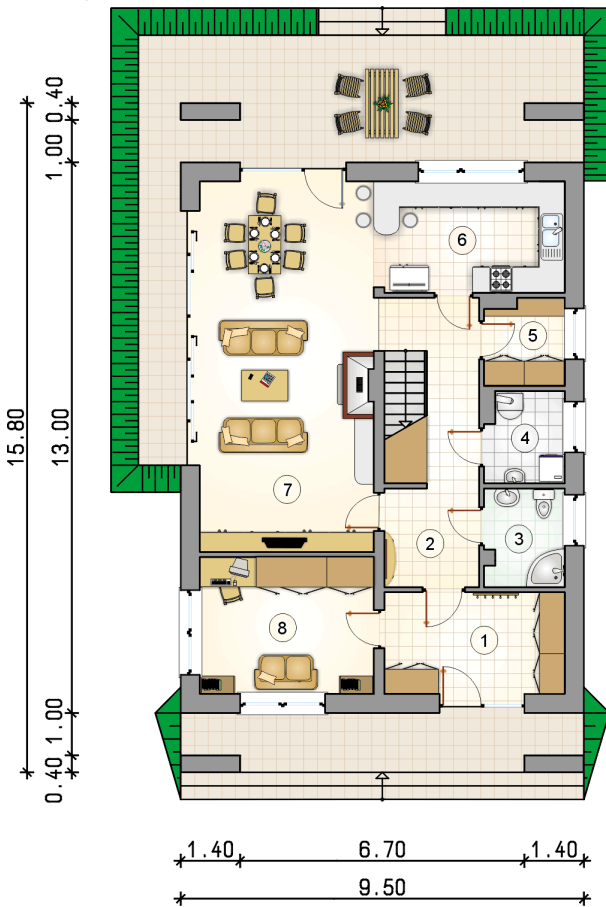


Opis projektu

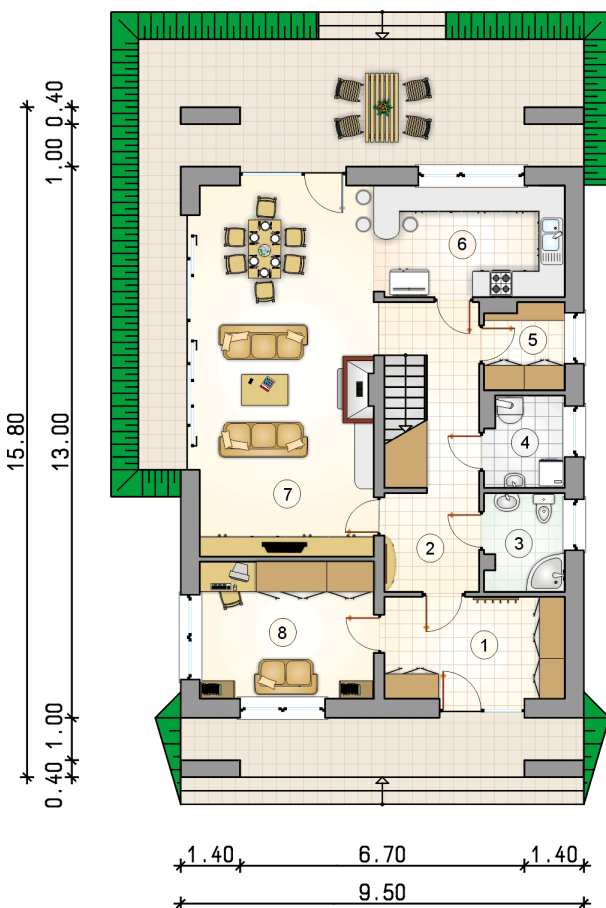
Nowoczesny dom piętrowy z płaskim dachem, oryginalny ryzalit z balkonem nad wejściem i tarasem wypoczynkowym

Elewacje



Rzuty

Parter 95.85 m²

przedsionek	10.20 m ²
hall z komunikacją	12.60 m ²
łazienka	4.35 m ²
kotłownia	3.95 m ²
spizarnia	3.75 m ²
kuchnia	11.50 m ²
pokój dzienny	36.25 m ²
pokój	13.25 m ²



Rzuty

Piętro 93.30 m²

hall z komunikacją	6.25 m ²
garderoba	5.05 m ²
łazienka	7.35 m ²
pokój	12.90 m ²
pokój	19.90 m ²
garderoba	5.15 m ²
przedsiónek	3.60 m ²
garderoba	3.75 m ²
łazienka	11.20 m ²
pokój	18.15 m ²

