

Podstawowe informacje



Dane techniczne projektu

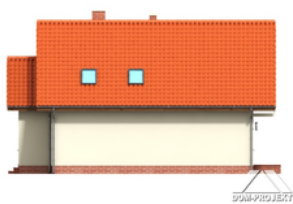
Całkowita powierzchnia	246.20 m²
Powierzchnia użytkowa	157.09 m²
Powierzchnia zabudowy	120 m²
Powierzchnia dachu	220.16 m²
Kubatura	754 m³
Wymiary budynku	12.86 x 10.04 m
Kąt nachylenia	38°
Wysokość budynku	8.42 m
Wymiary działki	20.86 x 18.80 m



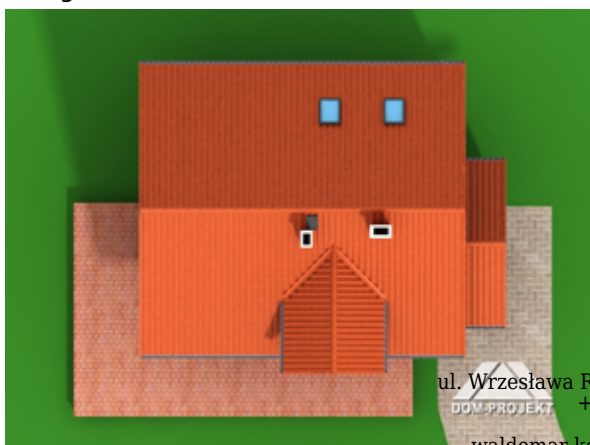
Opis projektu

Dom parterowy z poddaszem użytkowym. Salon i dwa pokoje na parterze. W salonie kominek z możliwością odzysku ciepła. Trzy sypialnie na poddaszu. Projekt idealny na działki w wejściem od strony południowej.

Elewacje

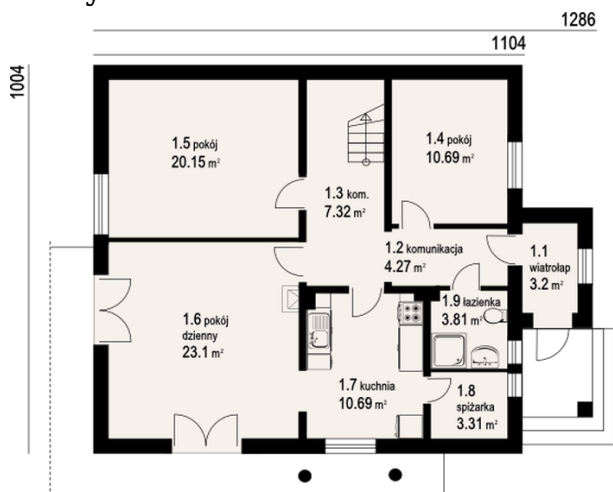


Sytuacje

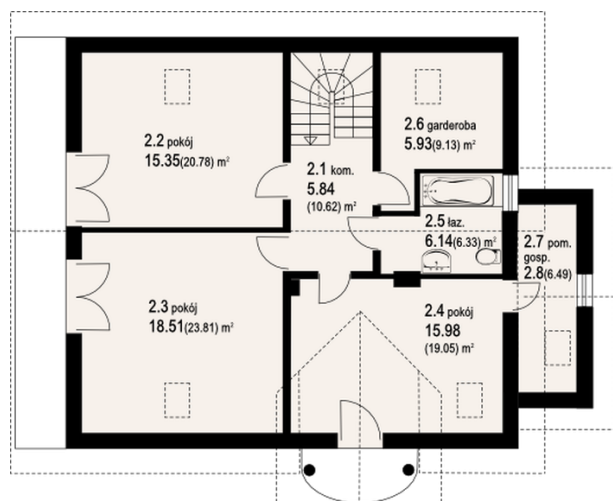


DOBRY DOM
 ul. Władysława Romańczuka 6, 35-302 Rzeszów
 +48 17 852 52 30
 08:00 - 16:00
 waldemar.kowalski@grupadobrydom.pl

Podane ceny nie stanowią oferty handlowej w rozumieniu art. 66 par. 1 Kodeksu Cywilnego

Rzuty

Parter 86.54 m²

wiatrołap	3.20 m ²
komunikacja	4.27 m ²
komunikacja	7.32 m ²
pokój	10.69 m ²
pokój	20.15 m ²
pokój	23.10 m ²
kuchnia	10.69 m ²
spizarka	3.31 m ²
łazienka	3.81 m ²


Poddasze 96.21 m²

komunikacja	5.84 m ²
pokój	15.35 m ²
pokój	18.51 m ²
pokój	15.98 m ²
łazienka	6.14 m ²
garderoba	5.93 m ²
pomieszczenie gospodarcze	2.80 m ²