

## Podstawowe informacje



## Dane techniczne projektu

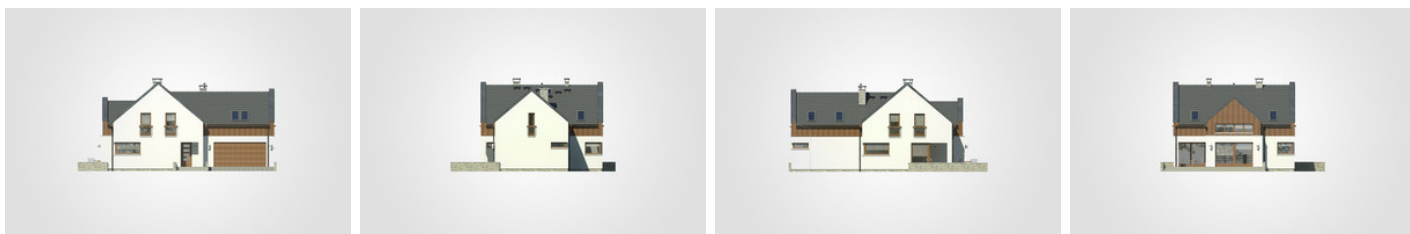
|                               |                             |
|-------------------------------|-----------------------------|
| <b>Całkowita powierzchnia</b> | <b>302.90 m<sup>2</sup></b> |
| <b>Powierzchnia użytkowa</b>  | <b>152.85 m<sup>2</sup></b> |
| <b>Powierzchnia zabudowy</b>  | <b>152.50 m<sup>2</sup></b> |
| <b>Powierzchnia dachu</b>     | <b>183.05 m<sup>2</sup></b> |
| <b>Kubatura</b>               | <b>942.55 m<sup>3</sup></b> |
| <b>Wymiary budynku</b>        | <b>16.50 x 11.55 m</b>      |
| <b>Kąt nachylenia</b>         | <b>40°</b>                  |
| <b>Wysokość budynku</b>       | <b>8.32 m</b>               |
| <b>Wymiary działki</b>        | <b>24.50 x 19.55 m</b>      |



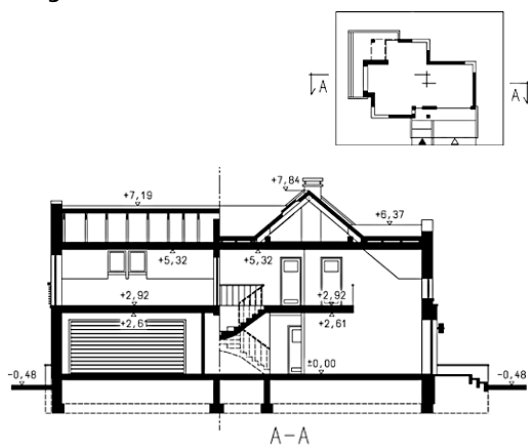
## Opis projektu

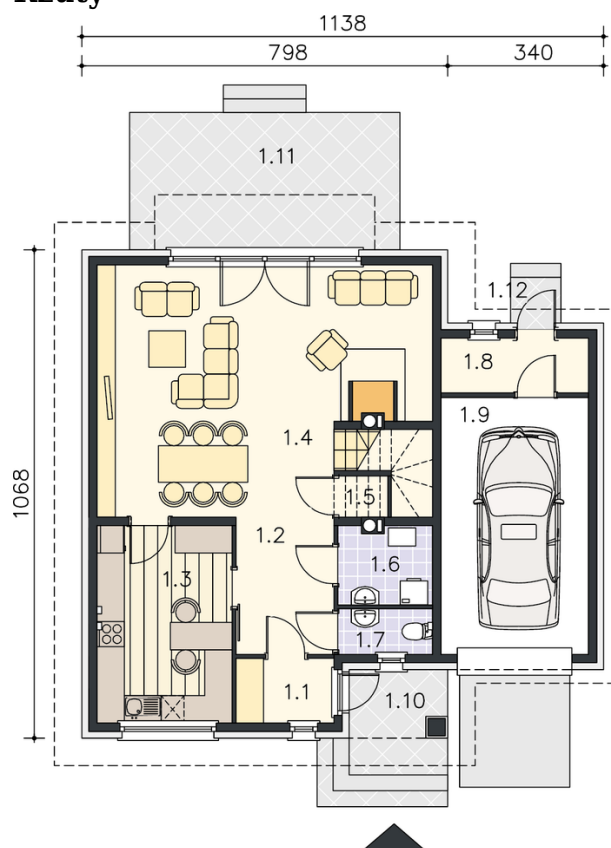
Parterowy dom z poddaszem użytkowym i garażem 2-stanowiskowym, z 4 sypialniami i niezadaszonym tarasem

## Elewacje

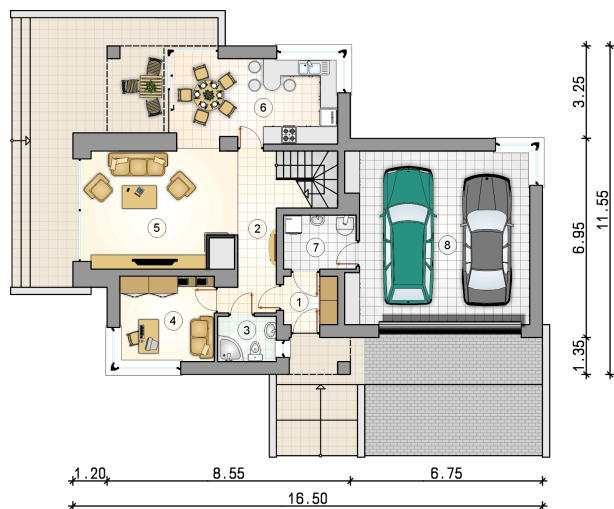


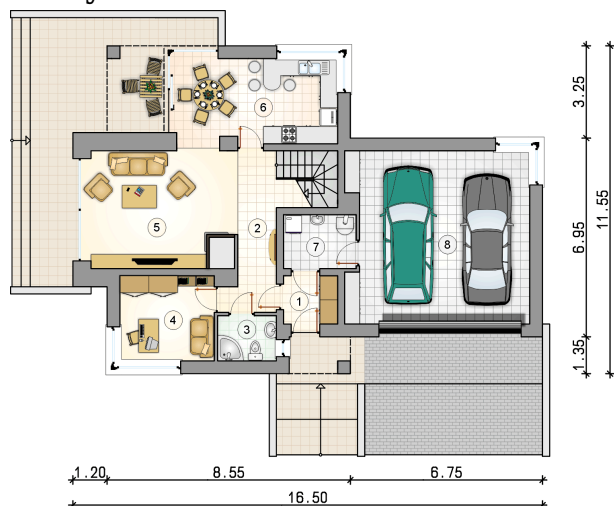
## Przekrój



**Rzuty**

**Parter 69 m<sup>2</sup>**

|                             |                      |
|-----------------------------|----------------------|
| przedsionek                 | 3.15 m <sup>2</sup>  |
| hall                        | 4.35 m <sup>2</sup>  |
| łazienka                    | 3.30 m <sup>2</sup>  |
| pokój                       | 9.95 m <sup>2</sup>  |
| pokój dzienny z komunikacją | 26.45 m <sup>2</sup> |
| kuchnia z jadalnią          | 16.95 m <sup>2</sup> |
| kotłownia                   | 4.85 m <sup>2</sup>  |
| garaż                       | 37.90 m <sup>2</sup> |



**Rzuty**

**Poddasze 83.85 m<sup>2</sup>**

|                    |                      |
|--------------------|----------------------|
| hall z komunikacją | 16.80 m <sup>2</sup> |
| pokój              | 13.70 m <sup>2</sup> |
| łazienka           | 7.55 m <sup>2</sup>  |
| pokój              | 9.00 m <sup>2</sup>  |
| pokój              | 9.15 m <sup>2</sup>  |
| łazienka           | 4.55 m <sup>2</sup>  |
| garderoba          | 3.60 m <sup>2</sup>  |
| pokój              | 19.50 m <sup>2</sup> |

