

Podstawowe informacje



Dane techniczne projektu

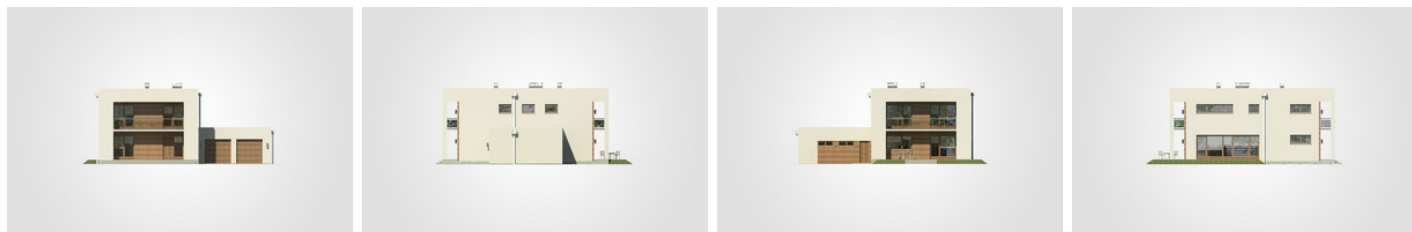
Całkowita powierzchnia	348.85 m²
Powierzchnia użytkowa	189.15 m²
Powierzchnia zabudowy	172.15 m²
Powierzchnia dachu	172.40 m²
Kubatura	1 134.30 m³
Wymiary budynku	16.45 x 15.80 m
Wysokość budynku	7.24 m
Wymiary działki	23.45 x 23.80 m

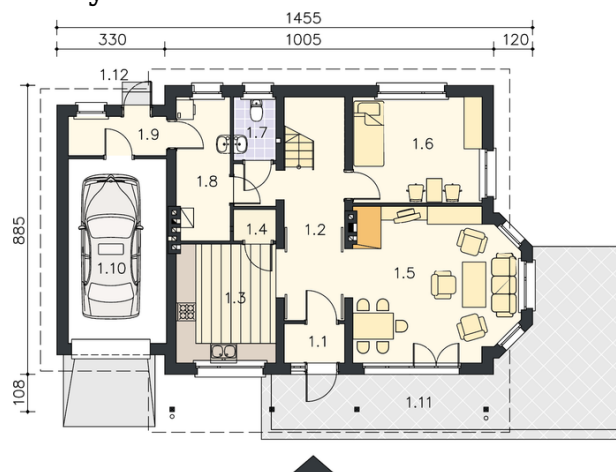


Opis projektu

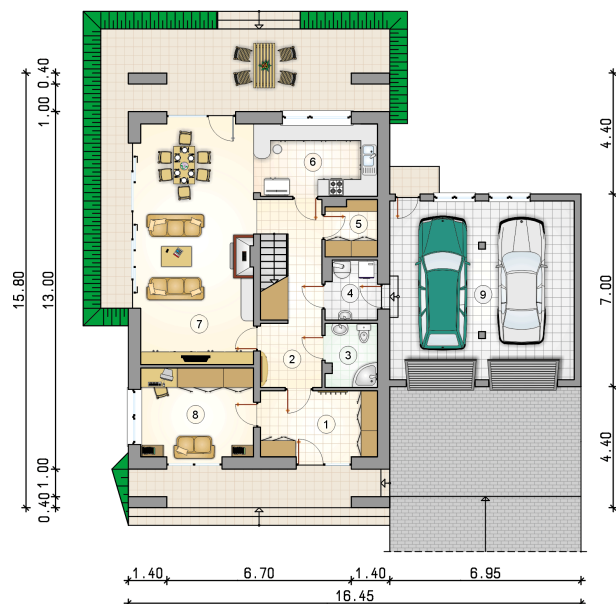
Piętrowy dom z płaskim dachem, 2-stanowiskowym garażem, zadaszonym balkonem, tarasem i wejściem

Elewacje



Rzuty

Parter 95.85 m²

przedsionek	10.20 m ²
hall z komunikacją	12.60 m ²
łazienka	4.35 m ²
kotłownia	3.95 m ²
spizarnia	3.75 m ²
kuchnia	11.50 m ²
pokój dzienny	36.25 m ²
pokój	13.25 m ²
garaż	43.00 m ²



Rzuty

Piętro 93.30 m²

hall z komunikacją	6.25 m ²
garderoba	5.05 m ²
łazienka	7.35 m ²
pokój	12.90 m ²
pokój	19.90 m ²
garderoba	5.15 m ²
przedsionek	3.60 m ²
garderoba	3.75 m ²
łazienka	11.20 m ²
pokój	18.15 m ²

