

Podstawowe informacje



Dane techniczne projektu

Całkowita powierzchnia	257.65 m²
Powierzchnia użytkowa	158.25 m²
Powierzchnia zabudowy	153.15 m²
Powierzchnia dachu	130.60 m²
Kubatura	830.85 m³
Wymiary budynku	16.45 x 11 m
Wysokość budynku	7.24 m
Wymiary działki	23.45 x 19 m

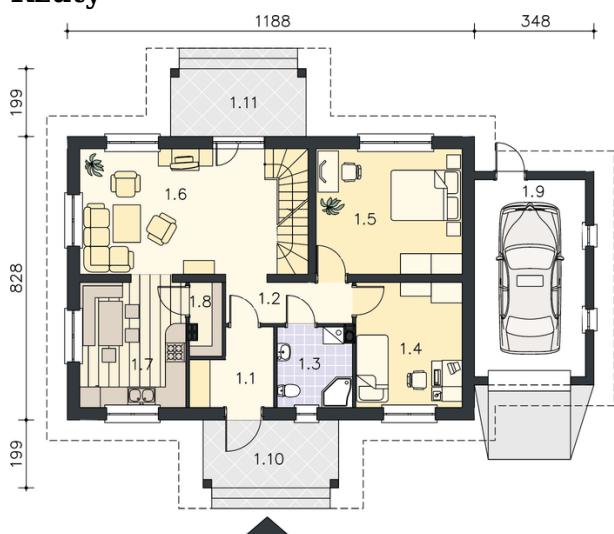


Opis projektu

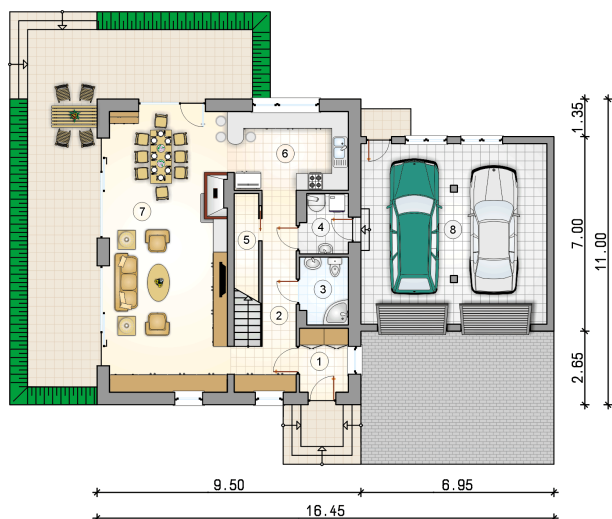
Piętrowy dom z płaskim dachem w nowoczesnej odsłonie z przestronnym, odkrytym tarasem wypoczynkowym, 2-stanowiskowym garażem

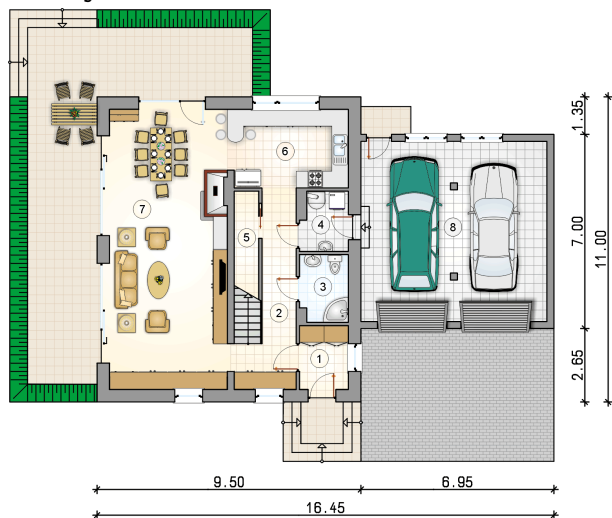
Elewacje



Rzuty

Parter 80 m²

przedsiónek	4.05 m ²
hall z komunikacją	10.70 m ²
łazienka	4.15 m ²
kotłownia	3.55 m ²
pom. gospodarcze	2.55 m ²
kuchnia	11.90 m ²
pokój dzienny z jadalnią	43.10 m ²
garaż	43.00 m ²



Rzuty

Piętro 78.25 m²

hall z komunikacją

 11.30 m²

łazienka

 6.35 m²

łazienka

 4.85 m²

pokój

 13.55 m²

pokój

 22.15 m²

pokój

 20.05 m²
