

Podstawowe informacje



Dane techniczne projektu

Całkowita powierzchnia	211.40 m²
Powierzchnia użytkowa	105.90 m²
Powierzchnia zabudowy	125.10 m²
Powierzchnia dachu	145.85 m²
Kubatura	639.50 m³
Wymiary budynku	14.75 x 9.55 m
Kąt nachylenia	40°
Wysokość budynku	7.82 m
Wymiary działki	21.75 x 16.55 m

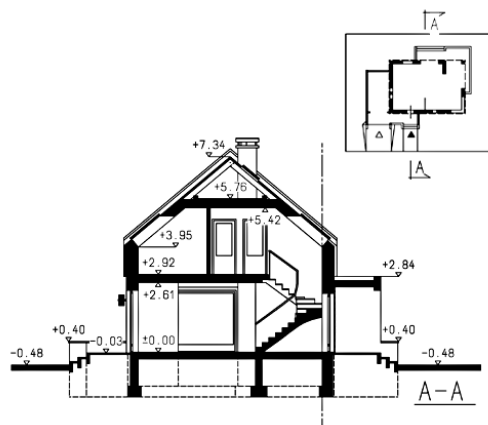
Opis projektu

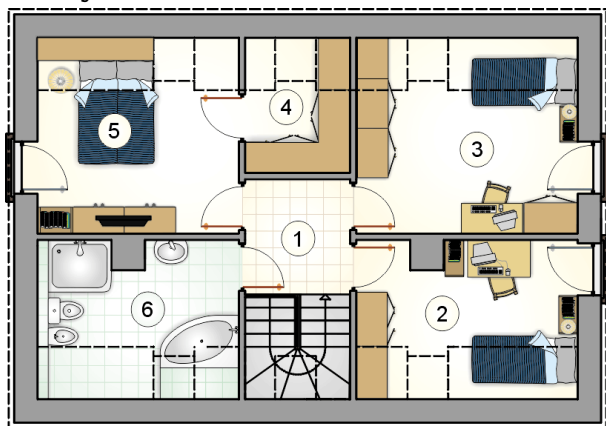
Dom parterowy z poddaszem użytkowym i garażem, taras częściowo w podcieniu, dom niepodpiwniczony

Elewacje

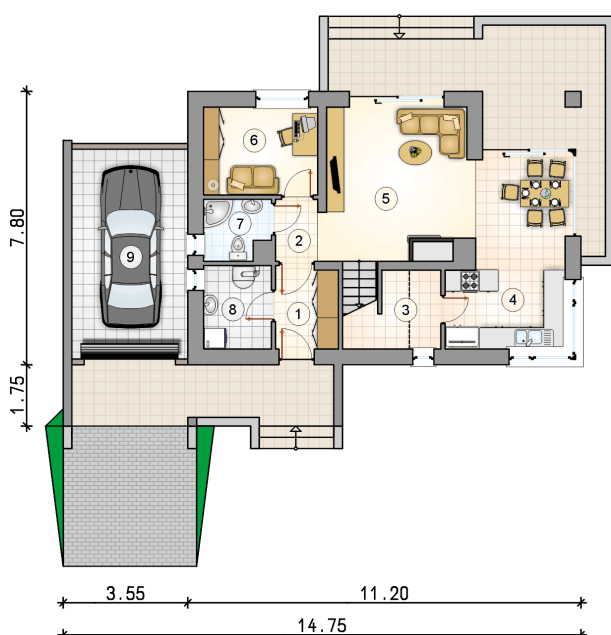


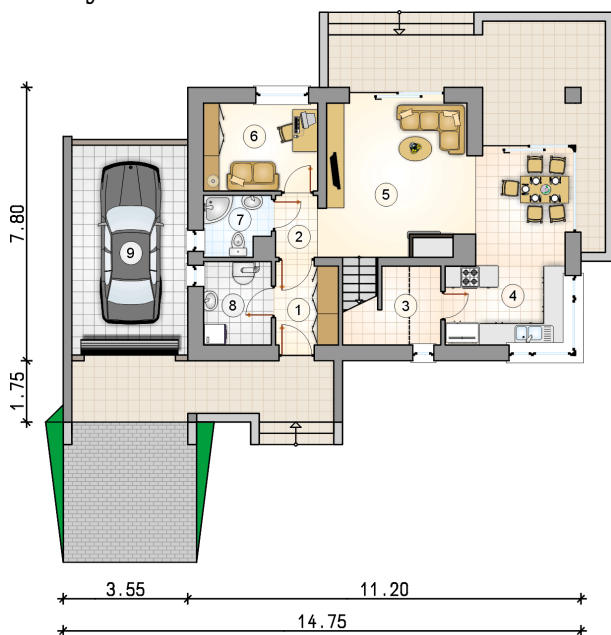
Przekrój



Rzuty

Parter 59.15 m²

przedsiónek	4.15 m ²
hall z komunikacją	2.30 m ²
spizarka	3.05 m ²
kuchnia	8.00 m ²
pokój dzienny z jadalnią	25.80 m ²
pokój	8.15 m ²
łazienka	3.10 m ²
kotłownia	4.60 m ²
garaż	19.75 m ²



Rzuty

Poddasze 46.75 m²

hall z komunikacją	4.40 m ²
pokój	8.60 m ²
pokój	11.90 m ²
garderoba	3.30 m ²
pokój	10.80 m ²
łazienka	7.75 m ²

