

Podstawowe informacje



Dane techniczne projektu

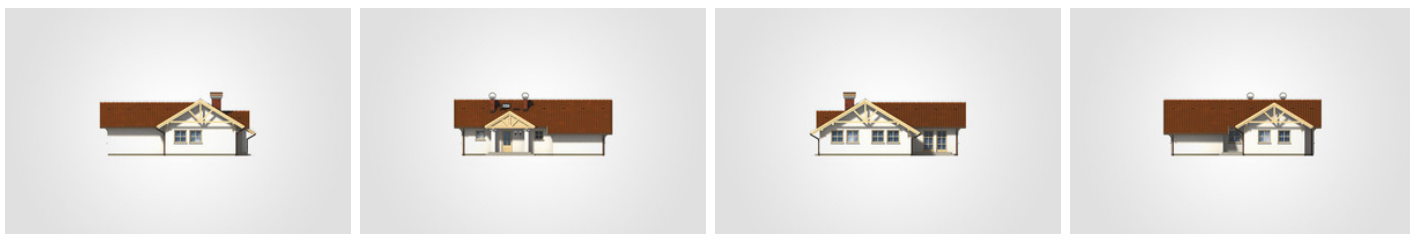
Całkowita powierzchnia	133.70 m²
Powierzchnia użytkowa	107.60 m²
Powierzchnia zabudowy	137.25 m²
Powierzchnia dachu	199.90 m²
Kubatura	504.30 m³
Wymiary budynku	13.70 x 13.20 m
Kąt nachylenia	31°
Wysokość budynku	5.45 m
Wymiary działki	21.70 x 21.20 m



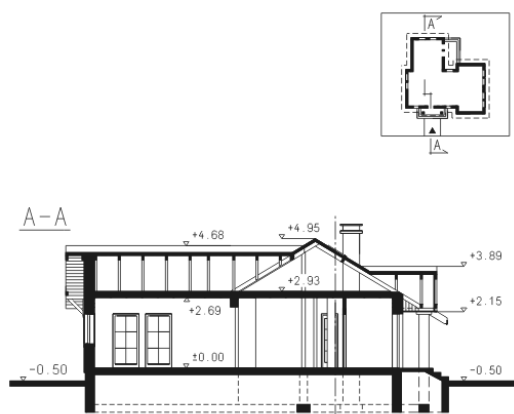
Opis projektu

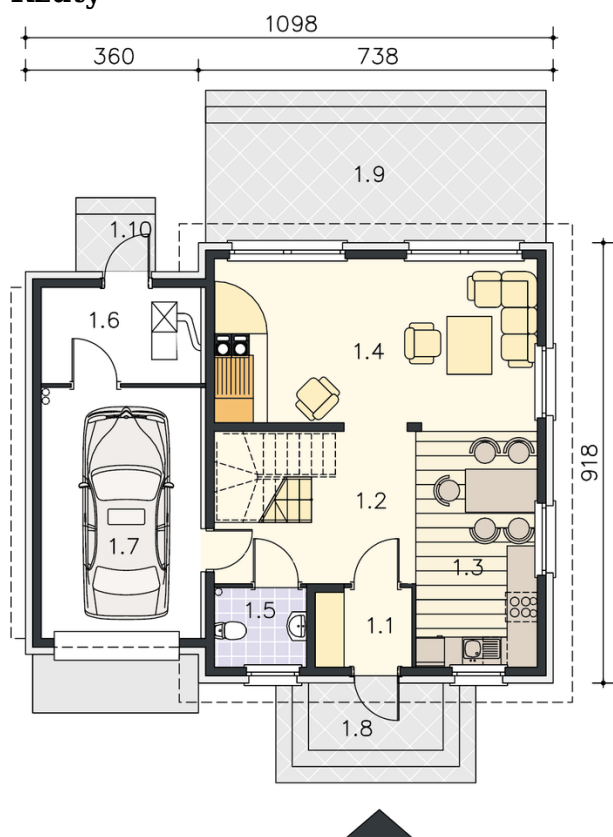
Dom parterowy z wejściem w formie ganku z kolumnami i częściowo zadaszoną tarasem wypoczynkowym

Elewacje



Przekrój



Rzuty

Parter 107.60 m²

przedsionek	3.00 m ²
kotłownia	4.50 m ²
komunikacja	11.70 m ²
kuchnia z jadalnią	13.45 m ²
pokój dzienny	27.35 m ²
pokój	9.20 m ²
pokój	15.80 m ²
pokój	15.80 m ²
łazienka	4.80 m ²
w.c.	2.00 m ²

