

Podstawowe informacje



Dane techniczne projektu

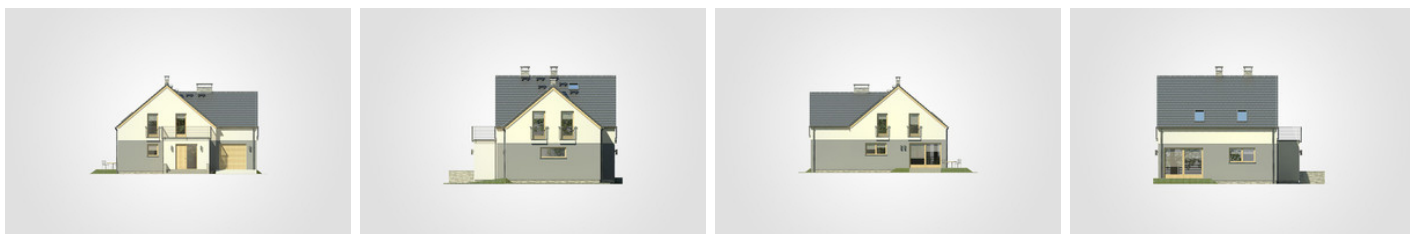
Całkowita powierzchnia	225.90 m ²
Powierzchnia użytkowa	129.85 m ²
Powierzchnia zabudowy	116.65 m ²
Powierzchnia dachu	143.30 m ²
Kubatura	705.35 m ³
Wymiary budynku	12.75 x 10.85 m
Kąt nachylenia	40°
Wysokość budynku	8.40 m
Wymiary działki	20.75 x 18.85 m



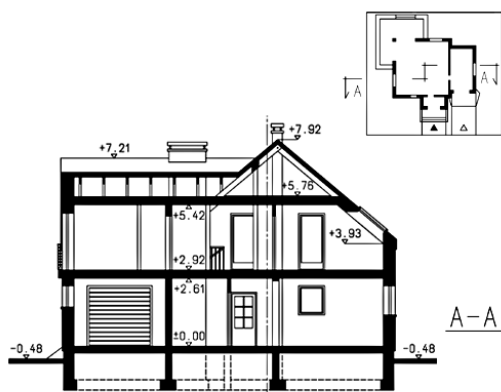
Opis projektu

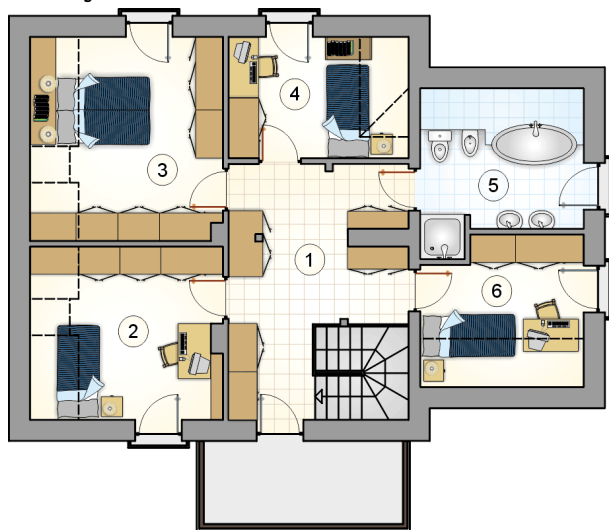
Parterowy dom z poddaszem użytkowym, garażem i niezadaszonym tarasem, z 4 sypialniami, podpiwniczony

Elewacje

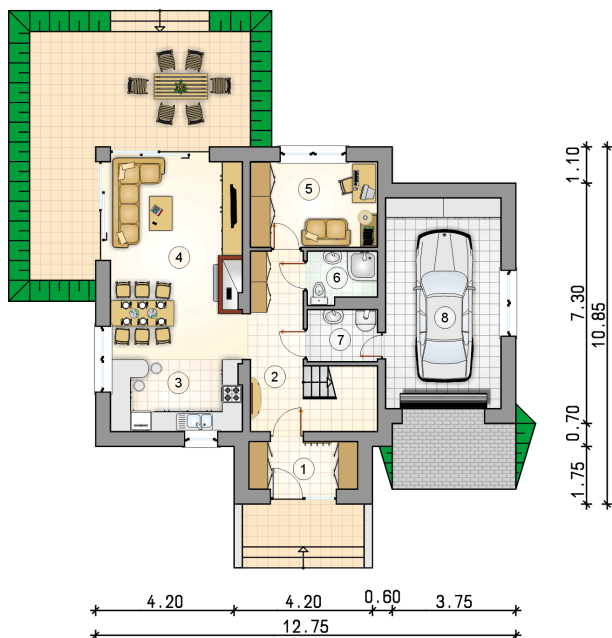


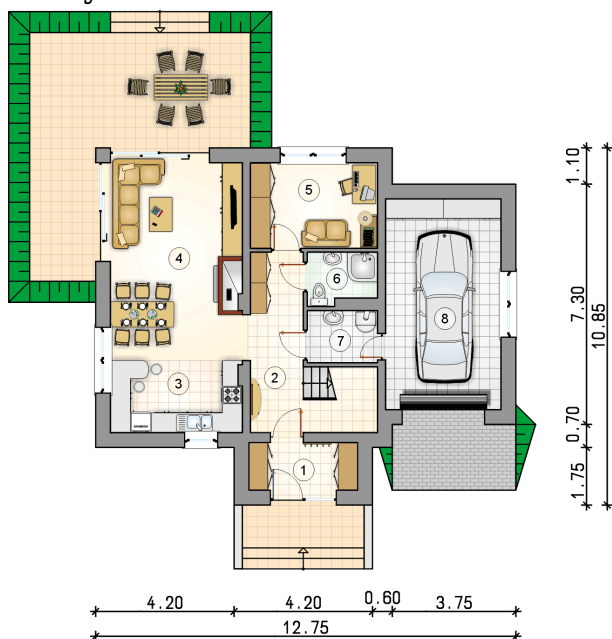
Przekrój



Rzuty

Parter 65.25 m²

przedsionek	4.80 m ²
hall z komunikacją	10.60 m ²
pokój dzienny z jadalnią	33.15 m ²
kuchnia	10.15 m ²
łazienka	3.15 m ²
kotłownia	3.40 m ²
garaż	22.40 m ²



Rzuty

Poddasze 65.15 m²

hall z komunikacją

 16.50 m²

pokój

 11.70 m²

pokój

 13.80 m²

pokój

 7.85 m²

łazienka

 7.85 m²

pokój

 7.45 m²
