

Podstawowe informacje



Dane techniczne projektu

Całkowita powierzchnia	246.37 m ²
Powierzchnia użytkowa	211.71 m ²
Powierzchnia zabudowy	186.77 m ²
Kubatura	1 m ³
Wymiary budynku	17.30 x 14.50 m
Kąt nachylenia	40°
Wysokość budynku	8.17 m
Wymiary działki	23.30 x 22.50 m



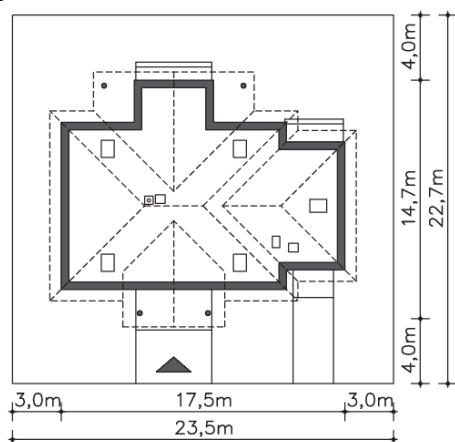
Opis projektu

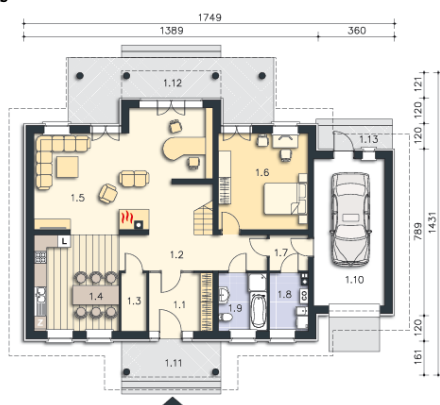
Atrakcyjny, elegancki dom o harmonijnej bryle i wyważonych proporcjach. Wnętrze tego domu, dzięki ciekawemu układowi i centralnemu położeniu kominka mają wiele możliwości wyjątkowej aranżacji. Z pokoju dziennego można wyjść na taras częściowo zadasowany poddaszem, który powiększa i tak nie małą powierzchnię salonu. Na poddaszu zaplanowane są trzy duże sypialnie, z czego jedna z nich posiada obszerną garderobę, którą doceni każda kobieta.

Elewacje

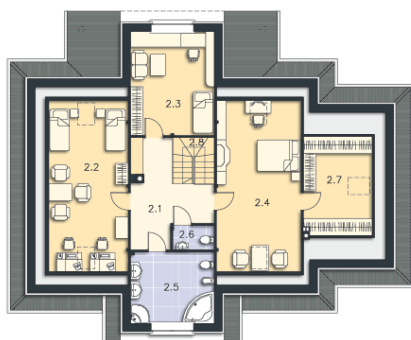


Sytuacje



Rzuty

Parter 116.27 m²

Pokój	8.28 m ²
Hall	23.08 m ²
Spizarnia	9.38 m ²
Kuchnia	25.38 m ²
Pokój dzienny	4.32 m ²
Komunikacja	11.76 m ²
Pom.gosp.	3.29 m ²
Łazienka	18.19 m ²
Garaż	41.37 m ²
Podest	19.16 m ²
Taras	3.12 m ²
Podest	4.80 m ²
Wiatrołap	6.30 m ²


Poddasze 130.10 m²

Komunikacja	13.80 m ²
Pokój	16.77 m ²
Pokój	17.40 m ²
Pokój	20.95 m ²
Łazienka	11.95 m ²
Wc	2.15 m ²
Garderoba	8.21 m ²
Schody	4.21 m ²