

Podstawowe informacje



Dane techniczne projektu

Całkowita powierzchnia	211.98 m²
Powierzchnia użytkowa	188.79 m²
Powierzchnia zabudowy	192.12 m²
Kubatura	1 m³
Wymiary budynku	16.90 x 15.10 m
Kąt nachylenia	40°
Wysokość budynku	8.44 m
Wymiary działki	24.90 x 23.20 m



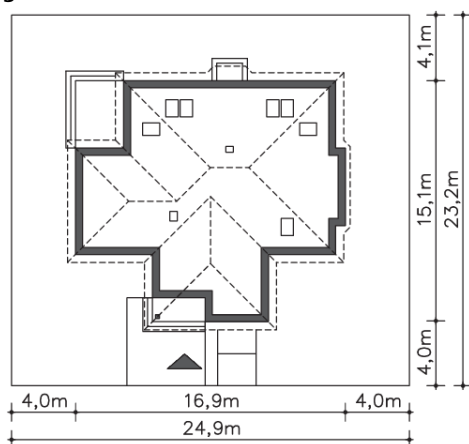
Opis projektu

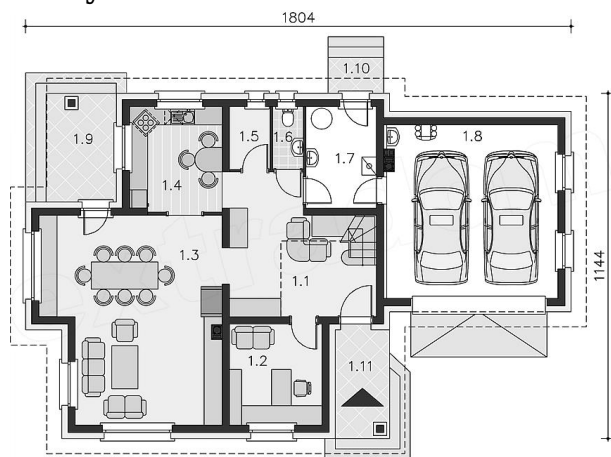
Interesujący dom parterowy z możliwością wykorzystania poddasza. Rozłożysty parter zawiera w sobie strefę nocną z dwiema sypialniami i łazienką, a także strefa dzienna z otwartą przestrzenią pokoju dziennego, który jest doświetlony z trzech stron. Obok salonu znajduje się duża kuchnia z jadalnią, z której można dostać się do praktycznego pomieszczenia gospodarczego. Kuchnia i salon połączone są wspólnym zadaszonym tarasem. Na poddaszu zaplanowano dwie sypialnie.

Elewacje

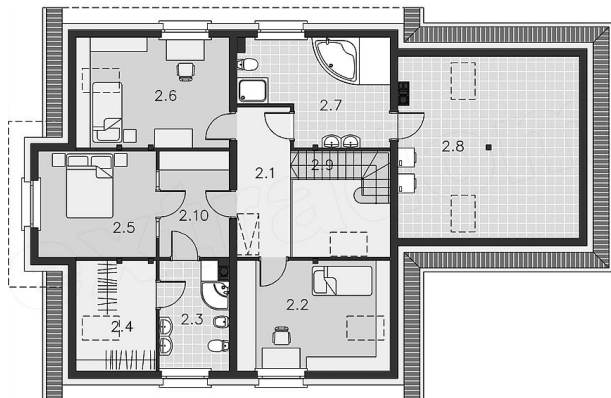


Sytuacje



Rzuty

Parter 134.76 m²

Pralnia, c.o.	7.36 m ²
Komunikacja	4.93 m ²
Pokój dzienny	12.56 m ²
Kuchnia	1.11 m ²
Pokój	29.73 m ²
Pokój	33.09 m ²
Łazienka	18.98 m ²
Garaż	8.27 m ²
Podest	18.98 m ²
Taras	11.73 m ²
Podest	6.62 m ²
Wiatrołap	17.36 m ²


Poddasze 77.22 m²

Hall	9.13 m ²
Pokój	16.71 m ²
Garderoba	2.34 m ²
Garderoba	2.34 m ²
Pokój	12.56 m ²
Łazienka	3.45 m ²
Garderoba	5.14 m ²
Schody	4.46 m ²