

## Podstawowe informacje



## Dane techniczne projektu

<b>Całkowita powierzchnia</b>	<b>255 m<sup>2</sup></b>
<b>Powierzchnia użytkowa</b>	<b>138.75 m<sup>2</sup></b>
<b>Powierzchnia zabudowy</b>	<b>162.05 m<sup>2</sup></b>
<b>Powierzchnia dachu</b>	<b>233.95 m<sup>2</sup></b>
<b>Kubatura</b>	<b>909.40 m<sup>3</sup></b>
<b>Wymiary budynku</b>	<b>15.95 x 10.90 m</b>
<b>Kąt nachylenia</b>	<b>22°</b>
<b>Wysokość budynku</b>	<b>8.41 m</b>
<b>Wymiary działki</b>	<b>23.95 x 21.10 m</b>



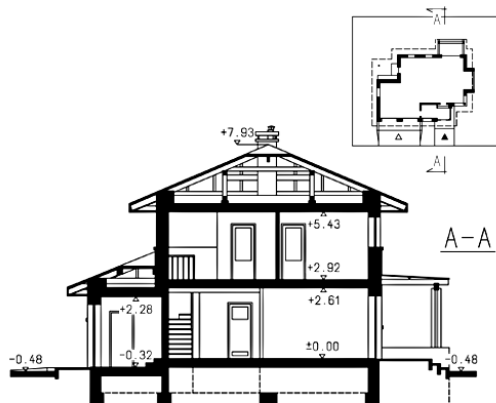
## Opis projektu

Nowoczesny dom piętrowy w stylu włoskim z oryginalną pergolą nad tarasem wypoczynkowym, z 2-stanowiskowym garażem

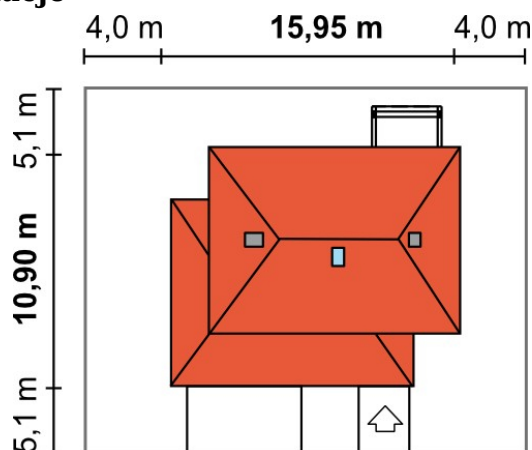
## Elewacje

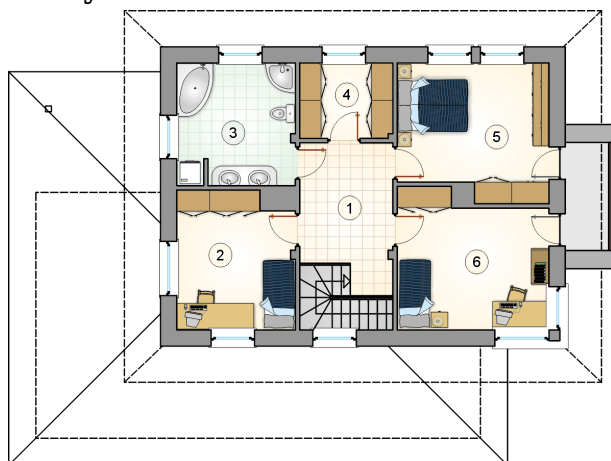


## Przekrój

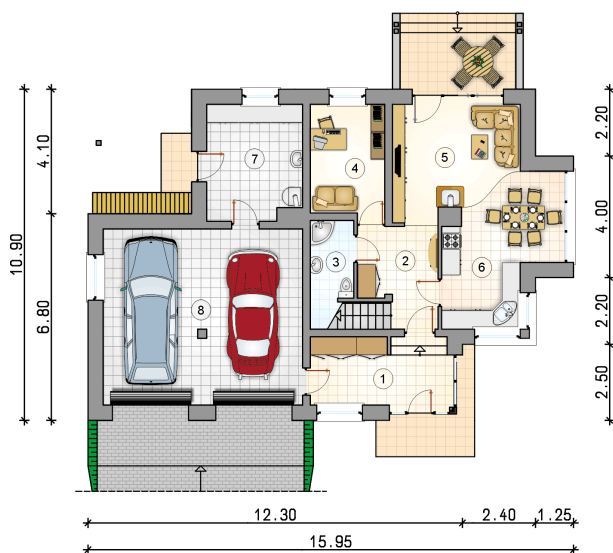


## Sytuacje



**Rzuty**


3.40 11.30 1.25



10.90 4.10 6.80 2.20 4.00 2.20 2.50 12.30 2.40 1.25 15.95

**Rzuty**